



Byta kupéfilter på
VAUXHALL Corsa Mk III
(D) Hatchback (S07) –
utbytesguide

EN LIKNANDE VIDEOGUIDE



Denna video visar utbytesproceduren för en liknande bildel på ett annat fordon

Viktigt!

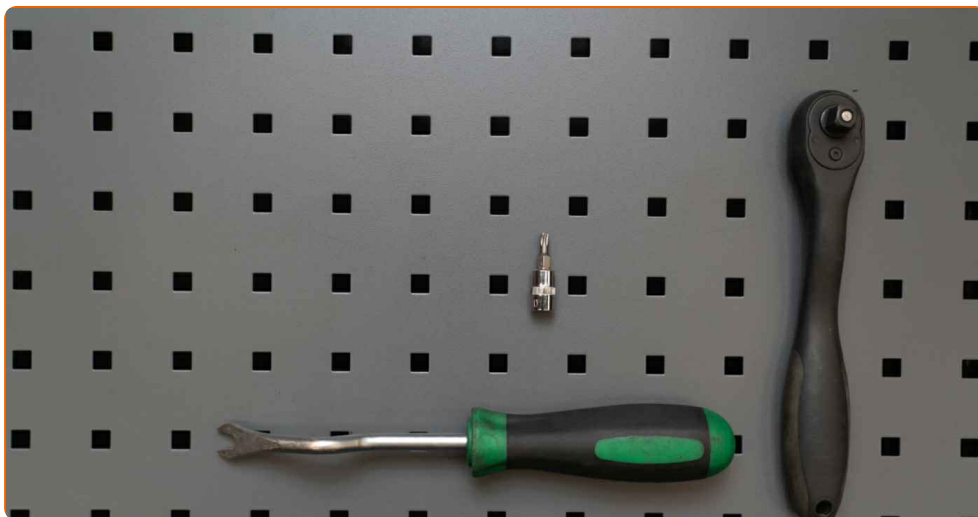
Den här utbytes proceduren kan göras på följande fordon:

VAUXHALL Corsa Mk III (D) Hatchback (S07) 1.6 VXR, VAUXHALL Corsa Mk III (D) Hatchback (S07) 1.0, VAUXHALL Corsa Mk III (D) Hatchback (S07) 1.2, VAUXHALL Corsa Mk III (D) Hatchback (S07) 1.4, VAUXHALL Corsa Mk III (D) Hatchback (S07) 1.3 CDTI, VAUXHALL Corsa Mk III (D) Hatchback (S07) 1.7 CDTI, VAUXHALL Corsa Mk III (D) Hatchback (S07) 1.6 SRi, VAUXHALL Corsa Mk III (D) Hatchback (S07) 1.0 i 12V, VAUXHALL Corsa Mk III (D) Hatchback (S07) 1.2 i 16V, VAUXHALL Corsa Mk III (D) Hatchback (S07) 1.6 VXR (L08)

Ordningen kan variera något beroende på bilens utformning.

Denna guide skapades med utgångspunkt i utbytesproceduren för en liknande bildel på: OPEL Corsa D Hatchback (S07) 1.3 CDTI (L08, L68)

UTBYTE: KUPÉFILTER – VAUXHALL CORSA MK III (D)
HATCHBACK (S07). LISTA ÖVER VERKTYG DU KOMMER
BEHÖVA:



- Torx mejsel T20
- Verktyg för panelclips
- Microfiberduk

[Köp verktyg](#)

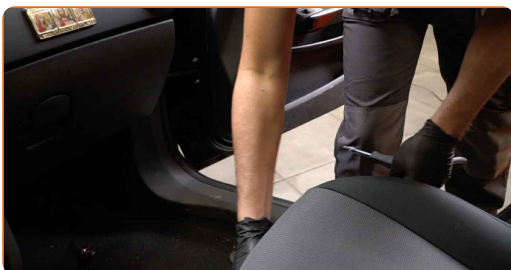
Utbyte: kupéfilter – VAUXHALL Corsa Mk III (D) Hatchback (S07). Proffsen rekommenderar:

- Byt ut kupefiltret senast efter varje sex månader, helst tidigt under våren och under hösten.
- Följ alltid rekommendationerna och kraven som bildelstillverkaren ifråga har försett dig med när du köpte bildelen.
- Om luftflödet in till kupén har försämrats avsevärt så ska du byta ut filtret innan det schemalagda utbytet.
- Notera: allt arbete med bilen – VAUXHALL Corsa Mk III (D) Hatchback (S07) – bör göras medan motorn är avstängd.

GENOMFÖR UTBYTET I FÖLJANDE ORDNING:

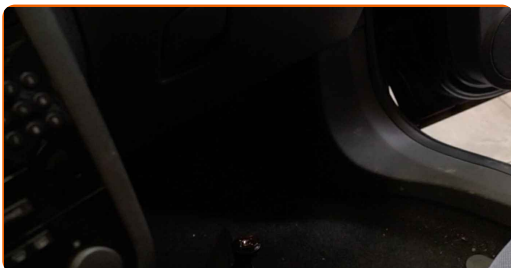
1

Flytta bak passagerarsätet helt.

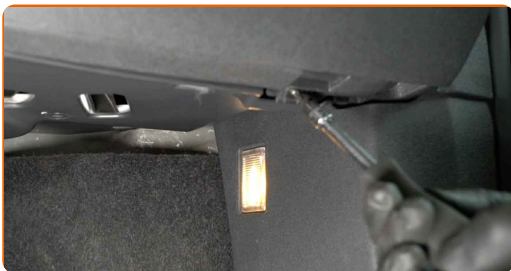


2

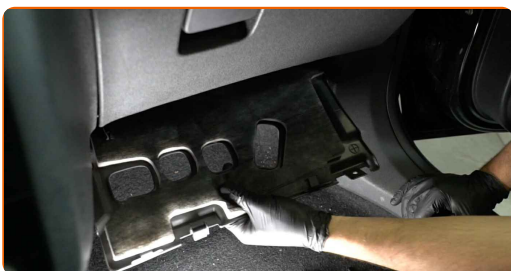
Lägg en trasa under kabinfiltret för att skydda de invändiga delarna mot smuts.



3 Skruva loss fästena från instrumentbrädans nedre panel. Använd Torx T20.



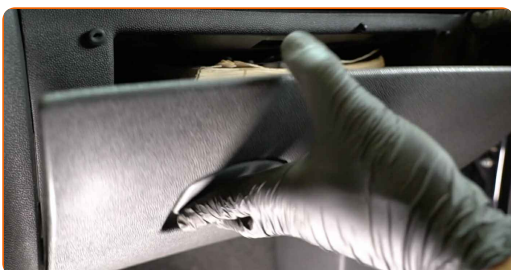
4 Avlägsna handskfackets underhölje.



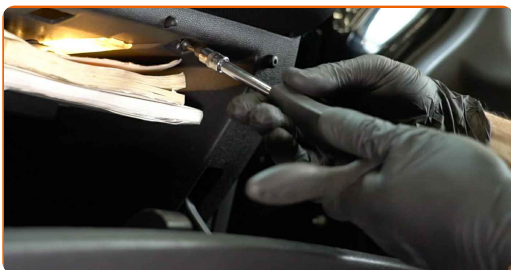
5 Skruva loss handskfackets fästskruvar. Använd Torx T20.



6 Öppna handskfacket.



7 Skruva loss handskfackets fästskruvar. Använd Torx T20.



8 Dra ut handskfackets belysningskoppling.



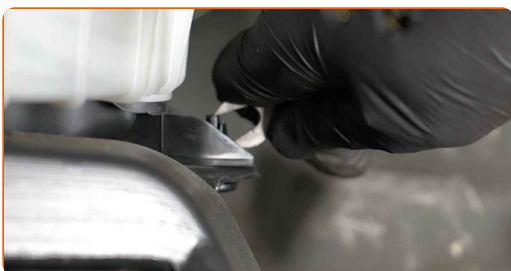
9 Avlägsna handskfacket.



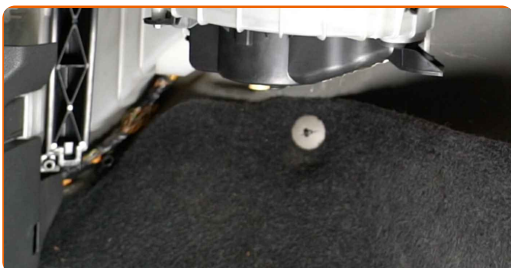
Utbyte: kupéfilter – VAUXHALL Corsa Mk III (D) Hatchback (S07). AUTODOC rekommenderar:

- Var försiktig så inte fästningarna till handskfacket skadat.

10 Ta bort fästningarna för luftfilterkanalen. Använd ett verktyg för panelclips.



11 Ta bort ventilationsmunstycket.



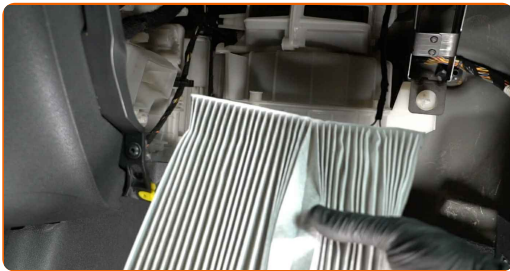
12

Avlägsna tillbaka kupefiltrets kåpalock



13

Avlägsna filterdelen från filterhuset

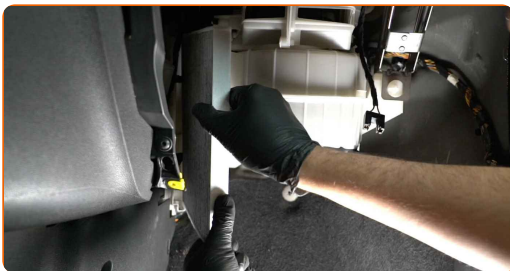


Utbyte: kupéfilter – VAUXHALL Corsa Mk III (D) Hatchback (S07). Tips från AUTODOC:

- Testa aldrig att rengöra eller återanvända filter - det kommer att påverka luftkvalitén inuti bilen.

14

Installera den nya filterdelen i filterhuset. Kontrollera att filtret kanten passar tigt till huset.



AUTODOC rekommenderar:

- Kontrollera alltid var och hur filterelementet ska sitta. Den får aldrig sitta skevt.
- Följ luftflödespilens riktning på filtret.
- VAUXHALL Corsa Mk III (D) Hatchback (S07) – Det är viktigt att endast använda högkvalitativa filter.

15

Installera tillbaka kupefiltrets kåpalock Försäkra dig om att du hör ett klick som indikerar att den har låsts på plats.

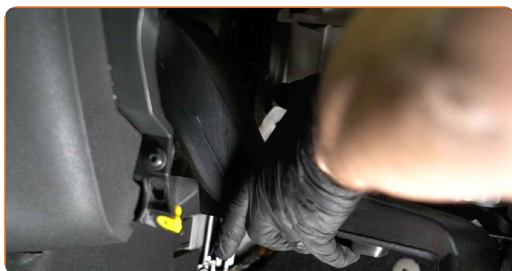


Utbyte: kupéfilter – VAUXHALL Corsa Mk III (D) Hatchback (S07). Tips från AUTODOCs experter:

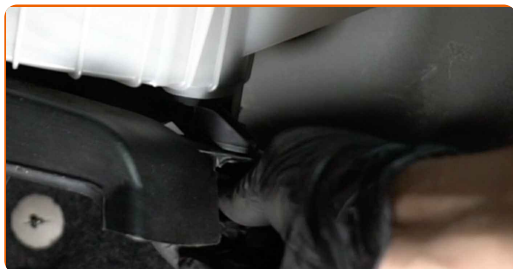
- Använd inte mer kraft än nödvändigt när du monterar delen, då kan fästena gå sönder.

16

Sätt tillbaka ventilationsmunstycket.



17 Montera fästena på luftkanal huset.



18 Installera handskfacket.



19 Sätt in handskfackets belysningskoppling.



20 Skruva handskfackets fästskruvar. Använd Torx T20.



21 Stäng handskfacket.

22 Skruva handskfackets fästskruvar. Använd Torx T20.

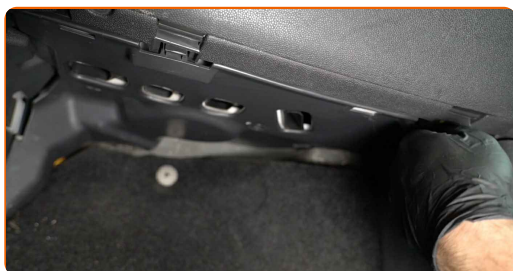
23

Installera tillbaka handskfackets underhölje.



24

Skruva i fästena på instrumentbrädans nedre panel. Använd Torx T20.



25

Ta bort trasan.

26

För tillbaka passagerarsätet till dess ursprungsposition.

27

Sätt på tändningen.

28

Sätt på luftkonditioneringen. Detta är nödvändigt för att säkerställa att komponenten fungerar korrekt.

29

Stäng av tändningen.

BRA GJORT! 

VISA FLER HANDLEDNINGSGUIDER

AUTODOC – HÖGKVALITATIVA OCH BILLIGA BILDELAR PÅ NÄTET

AUTODOC MOBILAPP: ENORMA ERBJUDANDEN OCH BEKVÄM SHOPPING

+ AUTODOC

GET IT ON
Google Play

Download on the
App Store

Download

ETT URMÄRKT UTBUD AV RESERVDELAR FÖR DIN BIL

KUPÉFILTER: ETT BRETT UTBUD

ⓘ FRISKRIVNINGSKLAUSUL:

Dokumentet innehåller bara allmänna rekommendationer som kan vara användbara när du ska laga eller byta ut delar. AUTODOC ansvarar ej för eventuella skador, förluster, skador på egendom, eller liknande i samband med reparationen eller utbytet på grund av felaktig användning eller feltolkning av den försedda informationen.

AUTODOC ansvarar ej för möjliga misstag eller osäkerheter i denna guide. Informationen har endast informativt syfte och kan ej ersätta expertrådgivning.

AUTODOC ansvarar ej för felaktig användning eller användning av farlig utrustning, farliga verktyg och farliga bildelar. AUTODOC rekommenderar starkt att du alltid är försiktig och observerar säkerhetsreglerna vid reparation eller utbyte. Kom ihåg: användning av lågkvalitativa bildelar garanterar dig aldrig en tillräcklig säkerhetsnivå ute på vägarna.

© Copyright 2023 – Allt innehåll på denna hemsida, speciellt texter, bilder och grafer, är skyddade av copyright. Alla rättigheter, inklusive kopiering, offentliggörande till tredje part, ändringar och översättningar, ägs av AUTODOC SE.