



Byta kupéfilter på  
**VOLVO S80 I (184)** –  
utbytesguide

## EN LIKNANDE VIDEOGUIDE



Denna video visar utbytesproceduren för en liknande bildel på ett annat fordon

### Viktigt!

Den här utbytesproceduren kan göras på följande fordon:

VOLVO S80 I (184) 2.9, VOLVO S80 I (184) 2.8 T6, VOLVO S80 I (184) 2.4, VOLVO S80 I (184) 2.0 T, VOLVO S80 I (184) 2.5 TDI, VOLVO S80 I (184) 2.0, VOLVO S80 I (184) 2.4 T, VOLVO S80 I (184) 2.4 D5, VOLVO S80 I (184) 2.4 Bifuel (CNG), VOLVO S80 I (184) 3.0, VOLVO S80 I (184) 3.0 T6, VOLVO S80 I (184) 2.4 D, VOLVO S80 I (184) 2.5 T AWD, VOLVO S80 I (184) 2.5 T, VOLVO S80 I (184) 2.3 R, (+ 4)

Ordningen kan variera något beroende på bilens utformning.

Denna guide skapades med utgångspunkt i utbytesproceduren för en liknande bildel på: VOLVO V70 II (285) 2.0 T

UTBYTE: KUPÉFILTER – VOLVO S80 I (184). VERKTYG  
DU BEHÖVER:



- Torxbit T20
- Spärnyckel
- Stjärnskruvmejsel
- Panel verktyg plast

**Köp verktyg**

Utbyte: kupéfilter – VOLVO S80 I (184). AUTODOCs experter rekommenderar:

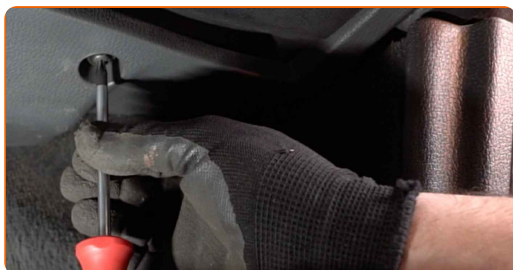
- Byt ut kupefiltret senast efter varje sex månader, helst tidigt under våren och under hösten.
- Följ alltid rekommendationerna och kraven som bildelstillverkaren ifråga har försett dig med när du köpte bildelen.
- Om luftflödet in till kupén har försämrats avsevärt så ska du byta ut filtret innan det schemalagda utbytet.
- Notera: allt arbete med bilen – VOLVO S80 I (184) – bör göras medan motorn är avstängd.

## GENOMFÖR UTBYTET I FÖLJANDE ORDNING:

- 1 Flytta bak passagerarsätet helt.



- 2 Skruva loss panelfästen under handskfacket på passagerarsidan. Använd en Phillips skruvmejsel.



3

Avlägsna skyddshöljet under handskfacket. Använd ett verktyg för insidans dekor.



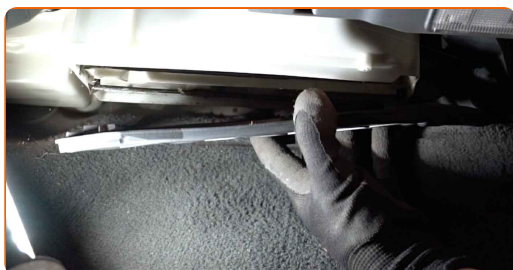
4

Skruva loss fästena från skyddet till kabinfiltret. Använd Torx T20. Använd en spärrnyckel.



5

Avlägsna tillbaka kupefiltrets kåpalock.



6

Avlägsna kupéfiltret.

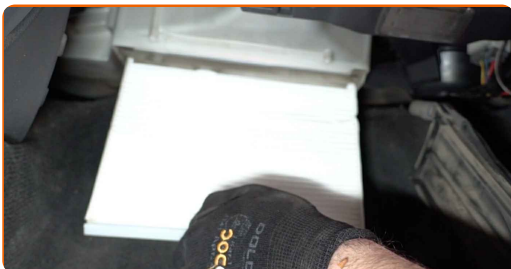


### Utbyte: kupéfilter – VOLVO S80 I (184). Tips:

- Testa aldrig att rengöra eller återanvända filter - det kommer att påverka luftkvaliteten inuti bilen.

7

Montera kabinfiltret på monteringsplatsen.

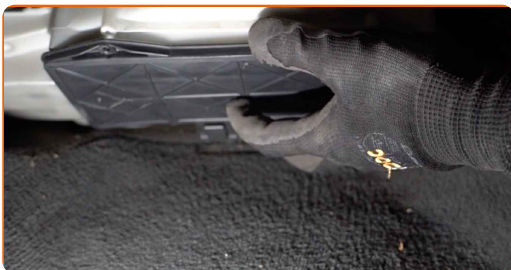


Utbyte: kupéfilter – VOLVO S80 I (184). Tips från AUTODOCs experter:

- Kontrollera alltid var och hur filterelementet ska sitta. Den får aldrig sitta skevt.
- Följ luftflödespilens riktning på filtret.
- VOLVO S80 I (184) – Det är viktigt att endast använda högkvalitativa filter.

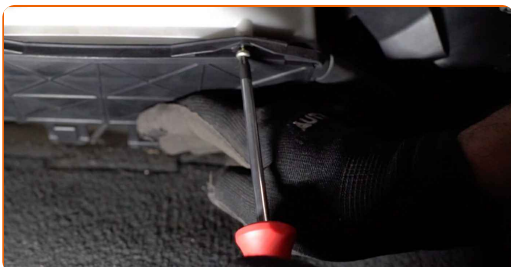
8

Installera tillbaka kupefiltrets kåpalock.



9

Skruva fast fästena till skyddet till kabinfiltret. Använd Torx T20. Använd en spärrnyckel.



**10** Installera och säkra skyddshöljet under handskfacket.



**AUTODOC rekommenderar:**

- Utbyte: kupéfilter – VOLVO S80 I (184). Använd inte överdriven kraft under installationen. Detta kan skada fästena.

**11** Skruva fast panelfästen under handskfacket på passagerarsidan. Använd en Phillips skruvmejsel.



**12** För tillbaka passagerarsätet till dess ursprungsposition.



**13** Sätt på tändningen.

**14** Sätt på luftkonditioneringen. Detta är nödvändigt för att säkerställa att komponenten fungerar korrekt.

15

Stäng av tändningen.

**BRA GJORT!** 

**VISA FLER HANDLEDNINGSGUIDER**



## AUTODOC – HÖGKVALITATIVA OCH BILLIGA BILDELAR PÅ NÄTET

**AUTODOC MOBILAPP: ENORMA ERBJUDANDEN OCH BEKVÄM SHOPPING**

GET IT ON  
**Google Play**

Download on the  
**App Store**

**Download**

**ETT URMÄRKT UTBUD AV RESERVDELAR FÖR DIN BIL**

**KUPÉFILTER: ETT BRETT UTBUD**

### **FRISKRIVNINGSKLAUSUL:**

Dokumentet innehåller bara allmänna rekommendationer som kan vara användbara när du ska laga eller byta ut delar. AUTODOC ansvarar ej för eventuella skador, förluster, skador på egendom, eller liknande i samband med reparationen eller utbytet på grund av felaktig användning eller feltolkning av den försedda informationen.

AUTODOC ansvarar ej för möjliga misstag eller osäkerheter i denna guide. Informationen har endast informativt syfte och kan ej ersätta expertrådgivning.

AUTODOC ansvarar ej för felaktig användning eller användning av farlig utrustning, farliga verktyg och farliga bildelar. AUTODOC rekommenderar starkt att du alltid är försiktig och observerar säkerhetsreglerna vid reparation eller utbyte. Kom ihåg: användning av lågkvalitativa bildelar garanterar dig aldrig en tillräcklig säkerhetsnivå ute på vägarna.

© Copyright 2023 – Allt innehåll på denna hemsida, speciellt texter, bilder och grafer, är skyddade av copyright. Alla rättigheter, inklusive kopiering, offentliggörande till tredje part, ändringar och översättningar, ägs av AUTODOC SE.