



Byta kupéfilter på  
**VOLVO S80 II (AS, 124)** –  
utbytesguide

## EN LIKNANDE VIDEOGUIDE



Denna video visar utbytesproceduren för en liknande bildel på ett annat fordon

### **i** Viktigt!

Den här utbytesproceduren kan göras på följande fordon:

VOLVO S80 II (AS, 124) 3.0 T6 AWD, VOLVO S80 II (AS, 124) 2.0 D3 / D4

Ordningen kan variera något beroende på bilens utformning.

Denna guide skapades med utgångspunkt i utbytesproceduren för en liknande bildel på: VOLVO V50 (MW, 545) 1.6 D

UTBYTE: KUPÉFILTER – VOLVO S80 II (AS, 124).  
VERKTYG DU BEHÖVER:



• Krafthylsor №10

• Spärnnyckel

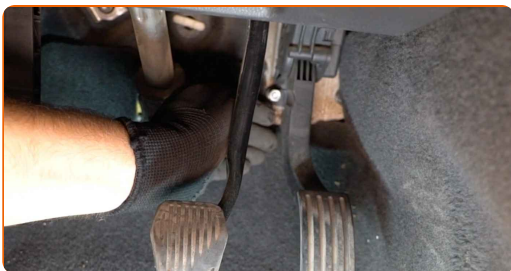
**Köp verktyg**

Utbyte: kupéfilter – VOLVO S80 II (AS, 124). AUTODOCs experter rekommenderar:

- Byt ut kupefiltret senast efter varje sex månader, helst tidigt under våren och under hösten.
- Följ alltid rekommendationerna och kraven som bildelstillverkaren ifråga har försett dig med när du köpte bildelen.
- Om luftflödet in till kupén har försämrats avsevärt så ska du byta ut filtret innan det schemalagda utbytet.
- Allt arbete bör göras med motorn avstängd.

## UTBYTE: KUPÉFILTER – VOLVO S80 II (AS, 124). ANVÄND FÖLJANDE PROCEDUR:

- 1** Skruva loss fästningarna för gas pedalen och flytta den åt sidan. Använd hylsnyckel Nr10. Använd en spärrnyckel.



- 2** Flytta bilinteriörens klädsel åt sidan.



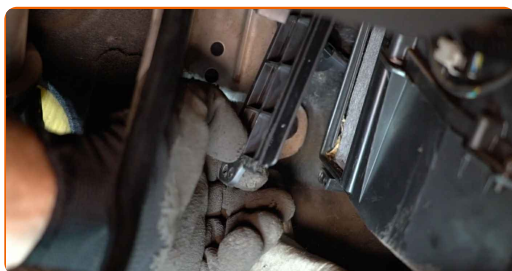
3

Sätt bilinteriörens klädsel på plats igen.



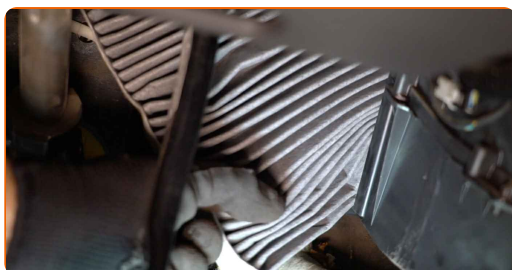
4

Avlägsna tillbaka kupefiltrets kåpalock.



5

Avlägsna kupéfiltret.

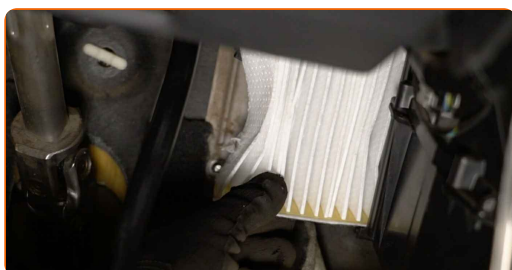


Utbyte: kupéfilter – VOLVO S80 II (AS, 124). Tips från AUTODOCs experter:

- Testa aldrig att rengöra eller återanvända filter - det kommer att påverka luftkvaliteten inuti bilen.

6

Montera kabinfiltret på monteringsplatsen.



AUTODOC rekommenderar:

- Utbyte: kupéfilter – VOLVO S80 II (AS, 124). Se till att placera filtreringselementet korrekt. Undvik feljustering.
- Följ luftflödespilens riktning på filtret.
- Observera! Använd kvalitetsfilter – VOLVO S80 II (AS, 124).

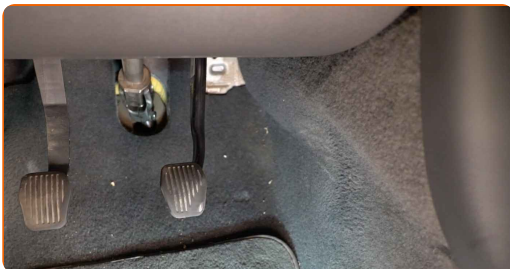
7

Installera tillbaka kupefiltrets kåpalock.



8

Sätt bilinteriörens klädsel på plats igen.



9

Anslut gaspedalskontakten.



10

Returnera gaspedalen till dens original position och skruva fast fästningarna. Använd hylsnyckel Nr10.



11

Sätt på tändningen.

12

Sätt på luftkonditioneringen. Detta är nödvändigt för att säkerställa att komponenten fungerar korrekt.

13

Stäng av tändningen.

**BRA GJORT!** 👍

**VISA FLER HANDLEDNINGSGUIDER**

## AUTODOC – HÖGKVALITATIVA OCH BILLIGA BILDELAR PÅ NÄTET

AUTODOC MOBILAPP: ENORMA ERBJUDANDEN OCH BEKVÄM SHOPPING

**ETT URMÄRKT UTBUD AV RESERVDELAR FÖR DIN BIL**

**KUPÉFILTER: ETT BRETT UTBUD**

### **ⓘ FRISKRIVNINGSKLAUSUL:**

Dokumentet innehåller bara allmänna rekommendationer som kan vara användbara när du ska laga eller byta ut delar. AUTODOC ansvarar ej för eventuella skador, förluster, skador på egendom, eller liknande i samband med reparationen eller utbytet på grund av felaktig användning eller feltolkning av den försedda informationen.

AUTODOC ansvarar ej för möjliga misstag eller osäkerheter i denna guide. Informationen har endast informativt syfte och kan ej ersätta expertrådgivning.

AUTODOC ansvarar ej för felaktig användning eller användning av farlig utrustning, farliga verktyg och farliga bildelar. AUTODOC rekommenderar starkt att du alltid är försiktig och observerar säkerhetsreglerna vid reparation eller utbyte. Kom ihåg: användning av lågkvalitativa bildelar garanterar dig aldrig en tillräcklig säkerhetsnivå ute på vägarna.

© Copyright 2022 – Allt innehåll på denna hemsida, speciellt texter, bilder och grafer, är skyddade av copyright. Alla rättigheter, inklusive kopiering, offentliggörande till tredje part, ändringar och översättningar, ägs av AUTODOC GmbH.