



Byta kupéfilter på
VOLVO V60 (155, 157) –
utbytesguide

EN LIKNANDE VIDEOGUIDE



Denna video visar utbytesproceduren för en liknande bildel på ett annat fordon

Viktigt!

Den här utbytes proceduren kan göras på följande fordon:

VOLVO V60 (155, 157) 2.0 T, VOLVO V60 (155, 157) 2.0 D3 / D4, VOLVO V60 (155, 157) 2.4 D5, VOLVO V60 (155, 157) 2.4 D5 AWD, VOLVO V60 (155, 157) 1.6 T3, VOLVO V60 (155, 157) 1.6 T4, VOLVO V60 (155, 157) 2.0 T5, VOLVO V60 (155, 157) 3.0 T6 AWD, VOLVO V60 (155, 157) 1.6 DRIVe, VOLVO V60 (155, 157) 1.6 T4F, VOLVO V60 (155, 157) 2.4 Hybrid D6 AWD, VOLVO V60 (155, 157) 2.0 D3, VOLVO V60 (155, 157) 2.4 D4 AWD, VOLVO V60 (155, 157) 2.0 D4, VOLVO V60 (155, 157) 2.0 T6, (+ 14)

Ordningen kan variera något beroende på bilens utformning.

Denna guide skapades med utgångspunkt i utbytesproceduren för en liknande bildel på: VOLVO V70 III (135) 2.0 FlexiFuel

UTBYTE: KUPÉFILTER – VOLVO V60 (155, 157).
VERKTYG DU KAN BEHÖVA:



- Torxbit T25
- Hylsa nr.8
- Spärnyckel

[Köp verktyg](#)

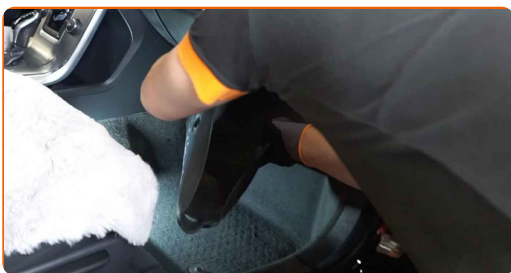
Utbyte: kupéfilter – VOLVO V60 (155, 157). AUTODOC rekommenderar:

- Byt ut kupefiltret senast efter varje sex månader, helst tidigt under våren och under hösten.
- Följ alltid rekommendationerna och kraven som bildelstillverkaren ifråga har försett dig med när du köpte bildelen.
- Om luftflödet in till kupén har försämrats avsevärt så ska du byta ut filtret innan det schemalagda utbytet.
- Allt arbete bör göras med motorn avstängd.

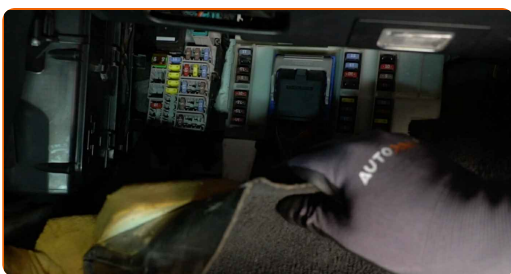
UTBYTE: KUPÉFILTER – VOLVO V60 (155, 157). ANVÄND FÖLJANDE PROCEDUR:

1 Öppna bildörren.

2 Ta bort golvmattan från passagerarsidan.

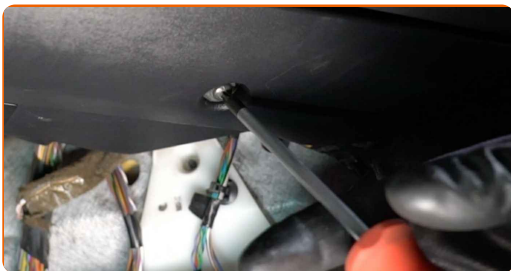


3 Böj tillbaka golvet heltäckningsmatta på passagerarsidan.



4

Skruva loss panelfästen under handskfacket på passagerarsidan. Använd Torx T25.



5

Flytta handskfackets undre lock åt sidan.



6

Ta loss säkringsboxen och flytta den åt sidan.



7

Öppna handskfacket.



8

Skruva loss skruvarna som fäster handskfacket. Använd Torx T25. Använd hylsnyckel Nr8. Använd en spärrnyckel.



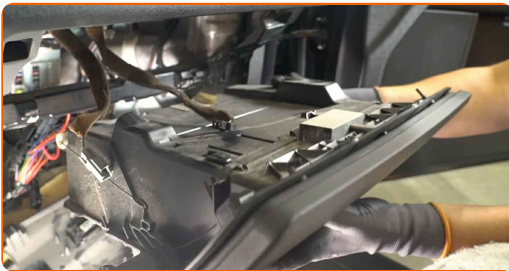
9

Ta bort sidopanelen på passagerarsidan.



10

Ta bort handskfacket.



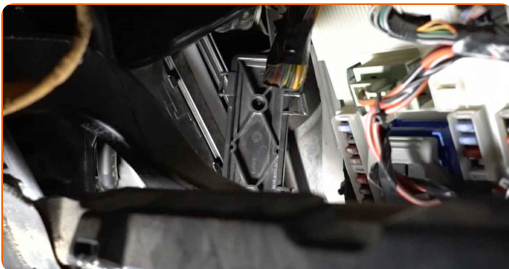
11

Lossa kontakterna till handskfacket.



12

Ta bort kåpan till kupéfiltrets hölje.



13

Ta bort kupéfiltret.

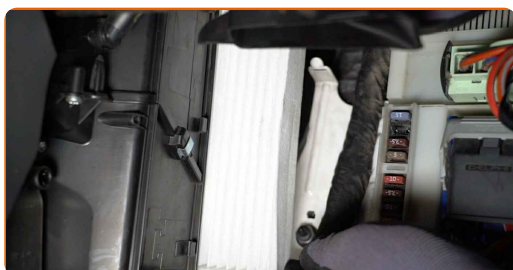


Utbyte: kupéfilter – VOLVO V60 (155, 157). Tips från AUTODOCs experter:

- Försök aldrig att rengöra och återanvända filtret – detta kommer att reducera kupéns luftkvalitet och försämra filtreringseffekten.

14

Montera ett nytt kupéfilter enligt luftflödets utmarkerade riktning.



AUTODOC rekommenderar:

- Titta på markeringarna på det nya filtret. De kan indikera riktningen på luftflödet, vilket bör beaktas när du monterar delen.

15

Montera kåpan till kupéfiltrets hölje.



16 Sätt tillbaka kontakterna till handskfacket.



17 Montera handskfacket.



18 Skruva i skruvarna som fäster handskfacket. Använd Torx T25. Använd hylsnyckel Nr8. Använd en spärrnyckel.



19 Montera tillbaka sidopanelen på passagerarsidan.



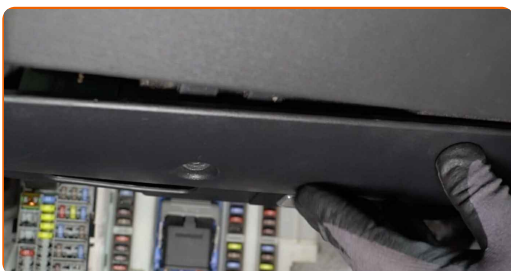
20 Stäng handskfacket.



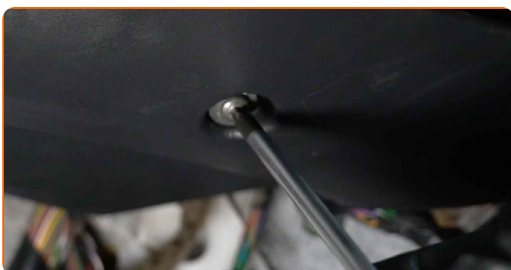
21 Återmontera säkringslådan.



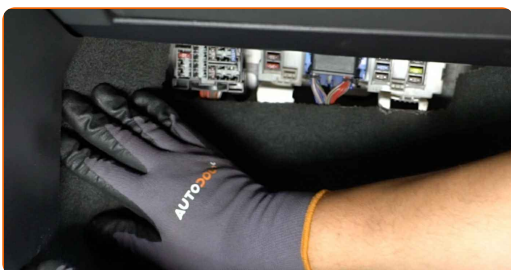
22 Montera och fäst kåpan under handskfacket.



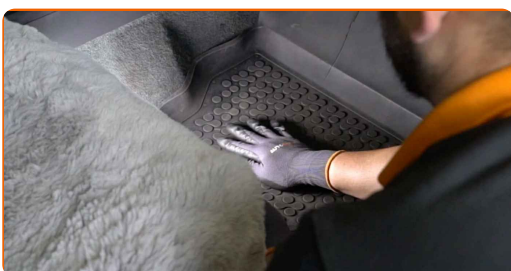
23 Skruva fast panelfästen under handskfacket på passagerarsidan. Använd Torx T25.



24 Sätt tillbaka golvet heltäckningsmatta på passagerarsidan.



25 Lägg tillbaka dörrmattan i dess ursprungsposition.



26 Stäng bildörren.

27 Sätt på tändningen.

28 Sätt på luftkonditioneringen. Detta är nödvändigt för att säkerställa att komponenten fungerar korrekt.

29 Stäng av tändningen.

BRA GJORT! 

VISA FLER HANDLEDNINGSGUIDER

AUTODOC – HÖGKVALITATIVA OCH BILLIGA BILDELAR PÅ NÄTET

AUTODOC MOBILAPP: ENORMA ERBJUDANDEN OCH BEKVÄM SHOPPING



+ AUTODOC

GET IT ON  **Google Play**

 **Download on the App Store**

Download

ETT URMÄRKT UTBUD AV RESERVDELAR FÖR DIN BIL

KUPÉFILTER: ETT BRETT UTBUD

FRISKRIVNINGSKLAUSUL:

Dokumentet innehåller bara allmänna rekommendationer som kan vara användbara när du ska laga eller byta ut delar. AUTODOC ansvarar ej för eventuella skador, förluster, skador på egendom, eller liknande i samband med reparationen eller utbytet på grund av felaktig användning eller feltolkning av den försedda informationen.

AUTODOC ansvarar ej för möjliga misstag eller osäkerheter i denna guide. Informationen har endast informativt syfte och kan ej ersätta expertrådgivning.

AUTODOC ansvarar ej för felaktig användning eller användning av farlig utrustning, farliga verktyg och farliga bildelar. AUTODOC rekommenderar starkt att du alltid är försiktig och observerar säkerhetsreglerna vid reparation eller utbyte. Kom ihåg: användning av lågkvalitativa bildelar garanterar dig aldrig en tillräcklig säkerhetsnivå ute på vägarna.

© Copyright 2022 – Allt innehåll på denna hemsida, speciellt texter, bilder och grafer, är skyddade av copyright. Alla rättigheter, inklusive kopiering, offentliggörande till tredje part, ändringar och översättningar, ägs av AUTODOC GmbH.