



Byta fjäderben fram på
VOLVO V60 (155, 157) –
utbytesguide

EN LIKNANDE VIDEOGUIDE



Denna video visar utbytesproceduren för en liknande bildel på ett annat fordon

Viktigt!

Den här utbytes proceduren kan göras på följande fordon:

VOLVO V60 (155, 157) 2.0 T, VOLVO V60 (155, 157) 2.0 D3 / D4, VOLVO V60 (155, 157) 2.4 D5, VOLVO V60 (155, 157) 2.4 D5 AWD, VOLVO V60 (155, 157) 1.6 T3, VOLVO V60 (155, 157) 1.6 T4, VOLVO V60 (155, 157) 2.0 T5, VOLVO V60 (155, 157) 3.0 T6 AWD, VOLVO V60 (155, 157) 1.6 DRIVE, VOLVO V60 (155, 157) 1.6 T4F, VOLVO V60 (155, 157) 2.4 Hybrid D6 AWD, VOLVO V60 (155, 157) 2.0 D3, VOLVO V60 (155, 157) 2.4 D4 AWD, VOLVO V60 (155, 157) 2.0 D4, VOLVO V60 (155, 157) 2.0 T6, (+ 13)

Ordningen kan variera något beroende på bilens utformning.

Denna guide skapades med utgångspunkt i utbytesproceduren för en liknande bildel på: VOLVO V70 III (135) 2.0 FlexiFuel

**UTBYTE: FJÄDERBEN – VOLVO V60 (155, 157).
VERKTYG DU KOMMER BEHÖVA:**



- Stålbörste
- WD-40 aerosol
- Brake cleaner
- Keramiskt fett
- Kopparpasta
- Momentnyckel
- Skiftnyckel Nr21
- Hylsa nr. 13
- Hylsa nr. 15
- 18 mm mutterhylsa för fjäderben
- Stötdämparhylsa
- Insex bit nr. H6
- Kraftthylsor för fälgar Nr19
- Spärnyckel
- Svängjärn
- hydraulisk fjäderben kompressor
- Verktyg för panelclips
- Kullestragare
- Kofot
- Gummiklubba
- Hydraulisk transmissions domkraft
- Skärmskydd
- Hjulcross

Köp verktyg

Utbyte: fjäderben – VOLVO V60 (155, 157). AUTODOCs experter rekommenderar:

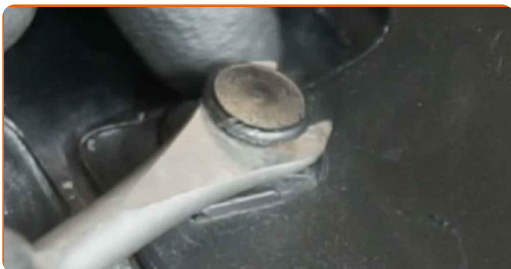
- Framvagnens båda fjäderben måste bytas ut samtidigt.
- Tillvägagångssättet för utbyte av fjäderben är det samma på den vänstra som på den högra sidan på främre upphängningens länkmarm.
- Notera: allt arbete med bilen – VOLVO V60 (155, 157) – bör göras medan motorn är avstängd.

GENOMFÖR UTBYTET I FÖLJANDE ORDNING:

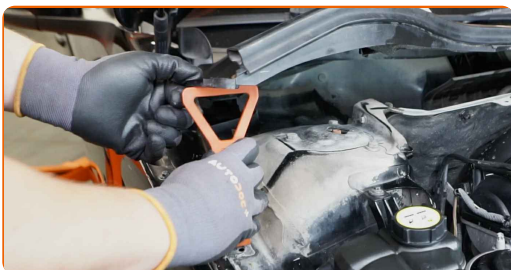
1 Öppna motorhuven.

2 Använd ett fender skydd skydd för att förhindra att skada lacken och plast delar på bilen.

3 Ta bort klämmorna på skyddet till torkkardiket. Använd ett verktyg för panelclips.



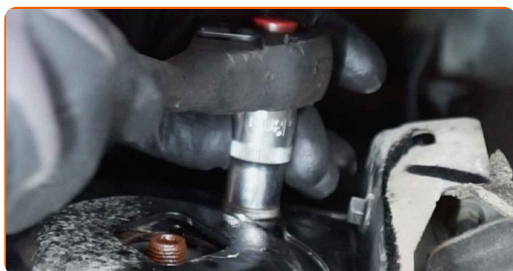
4 Flytta torpedplåten åt sidan för att komma åt fästena till fjäderbenslagringen.



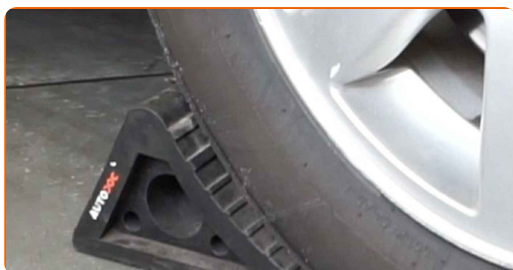
5 Rengör fästelementen på det övre fästet på fjäderbenet. Använd en stålborste. Använd WD-40 aerosol.



6 Lossa de övre fästena på fjäderbenet. Använd hylsnyckel Nr13. Använd en spärrnyckel.



7 Säkra bilen med kilar.

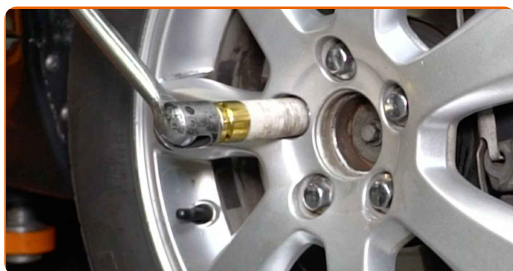


8 Lossa fästet från drivaxeln. Använd hylsnyckel Nr13. Använd en trycknyckel.



9

Lossa hjulbultarna. Använd hjulmutterhylsor nr. 19 Använd en trycknyckel.



10

Hissa upp bilen.

Utbyte: fjäderben – VOLVO V60 (155, 157). Tips:

- Om du använder dig av en domkraft bör du se till att den vilar på en plan yta utan ojämnheter.
- Var noga med att dessutom säkra bilen med pallbockar.

11

Skruva av hjulbultarna.



AUTODOC rekommenderar:

- Viktigt! Håll i hjulet medan du skruvar loss fästbultarna. VOLVO V60 (155, 157)

12 Ta bort hjulet.



13 Lossa bromsslangen från stötdämparen.



14 Koppla loss kablarna till ABS-sensorn.



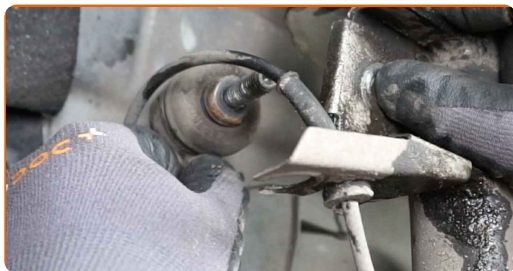
15 Rengör fästet som kopplar ihop krängningshämmerstaget med fjäderbenet. Använd en stålborste. Använd WD-40 aerosol.



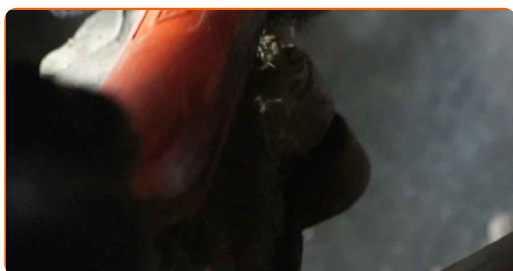
16 Skruva loss fästena som håller fast krängningshämmeren med stötdämparen. Använd hylsnyckel Nr15. Använd en spärrnyckel.



17 Koppla loss krängningshämmarstaget från fjäderbenet.



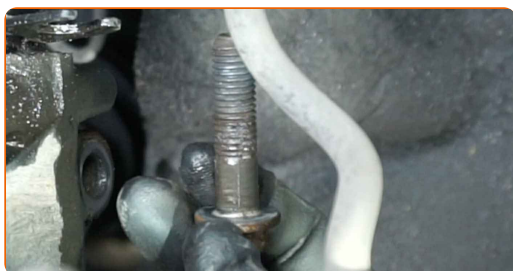
18 Rengör det nedre fästet som kopplar ihop fjäderbenet med styrspindeln. Använd en stålborste. Använd WD-40 aerosol.



19 Skruva upp det lägre fästet som förbinder fjäderbenet med styrspindeln. Använd hylsnyckel Nr15. Använd en spärrnyckel.

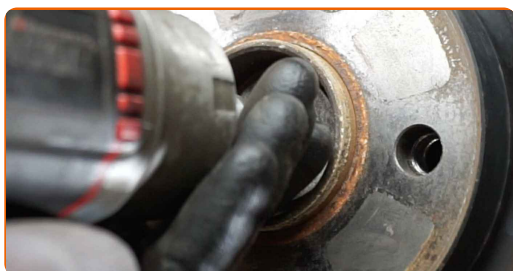


20 Ta bort fixdubben.



21

Skruva loss fästelementet som förbinder drivaxeln med hjulnavet. Använd hylsnyckel Nr13. Använd en spärrnyckel.



22

Ta bort fixdubben.



23

Gör rent fästena som ansluter kulleleden till styrspindeln. Använd en stålborste. Använd WD-40 aerosol.



24

Skruva loss fästena som kopplar kulleleden till styrspindeln. Använd kombinyckel Nr21.



25

Koppla bort kulleleden från styrspindeln. Använd en kulleled avdragare. Använd en kofot.



26

Ta bort drivaxeln från styrspindeln.



AUTODOC rekommenderar:

- Försäkra dig om att drivaxeln inte lossnar (när bilen är upphöjd).

27

Stöd upp styrspindeln. Använd en hydraulisk domkraft.



28

Lossa det lägre fästet för binder fjäderbenet med styrspindeln. Använd en specialhylssats för att avlägsna stötdämparen.



29

Koppla bort styrspindeln från fjäderbenet. Använd en gummihammare.



30

Skruva loss de över fästningarna på fjäderbenet.

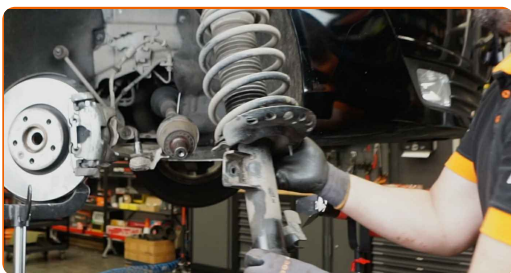


Utbyte: fjäderben – VOLVO V60 (155, 157). AUTODOC rekommenderar:

- Håll fast fjäderbenet när du lossar bultarna, så att du inte skadar dig.

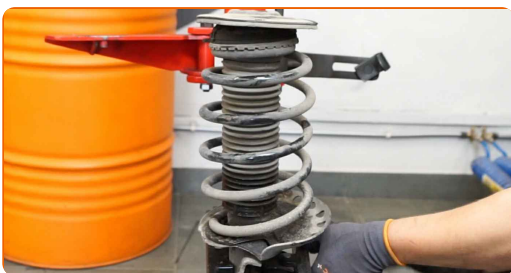
31

Ta bort fjäderbenet.



32

Placera fjäderbenet i fjäderspännaren.



AUTODOC rekommenderar:

- Observera att när man använder en fjäderkompressor, så måste spiralfjädrarna sitta i ett säkert grepp, när man pressar ihop fjädern i båda ändar.
- Säkerställ att fjädern sitter i rätt läge i hållaren.
- Se till att spiralfjädrarna sitter ordentligt i hållarna.

33

Tryck ihop fjädern.



34

Rengör fjäderbenets kolvstång. Använd en stålborste. Använd WD-40 aerosol.



35

Skruva loss fjäderbenets kolvstångsmutter. Använd en 18 mm mutterhylsa för fjäderben. Använd HEX Nr. H6. Använd en spärrnyckel.



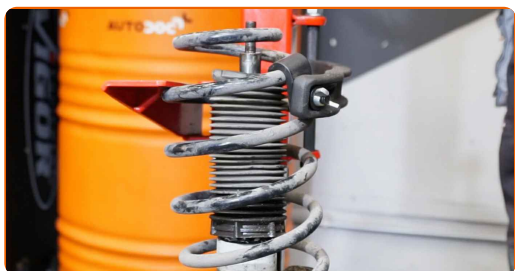
36

Ta bort det övre stötdämparfästet tillsammans med genomslagsstoppet.



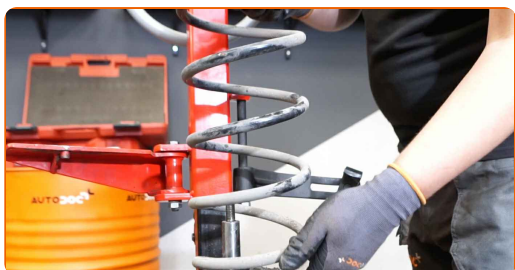
37

Lossa spiralfjädern.



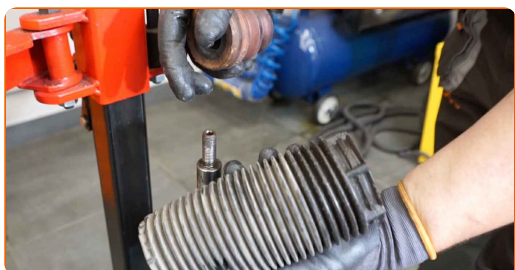
38

Ta bort fjädern.



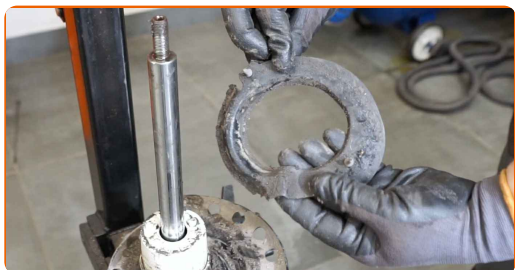
39

Ta bort dammskyddet (damasken).



40

Ta bort gummimellanlägget till fjädern.



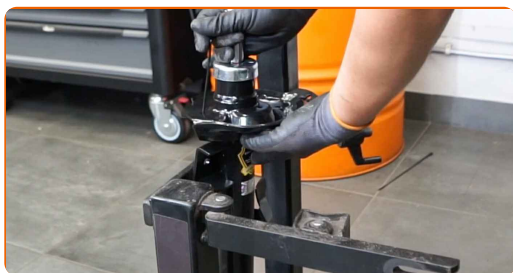
41

Ta bort den gamla stötdämparen från den hydrauliska spiralfjäderkompressorn.



42

Montera den nya stötdämparen på den hydrauliska spiralfjäderkompressorn.



Utbyte: fjäderben – VOLVO V60 (155, 157). Proffsen rekommenderar:

- Innan en ny stötdämpare monteras, bör du pumpa upp den 3–5 gånger för hand.

43

Montera gummipackningen.



44

Montera fjädern på (över) stötdämparen.



45 Tryck ihop fjädern.



46 Montera dammskyddet (damasken).



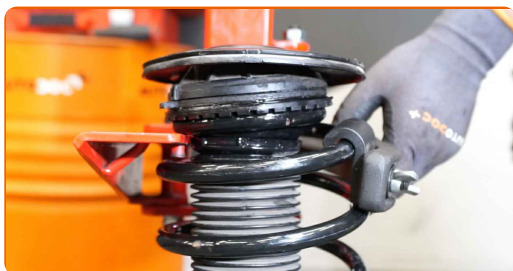
47 Montera det övre stötdämparfästet tillsammans med genomslagsstoppet.



48 Drag åt muttern på fjäderbenets kolvstång. Använd en 18 mm mutterhylsa för fjäderben. Använd HEX Nr. H6. Använd en momentnyckel. Dra åt den till 50 Nm vridmoment.



49 Släpp upp trycket på fjädern.



50

Ta bort det monterade fjäderbenet.



51

Rengör fästningssätena på stötdämparen. Använd en stålborste.



52

Rengör krysskilarna på drivaxelns drivknut. Använd en stålborste.

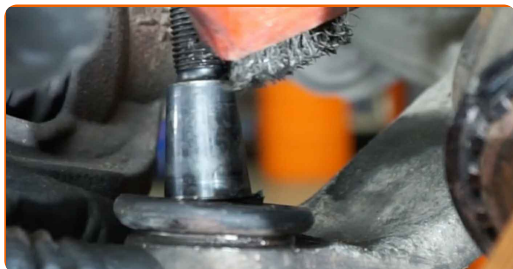


53

Behandla räfflorna i drivaxelns homokinetiska led. Använd kopparpasta.

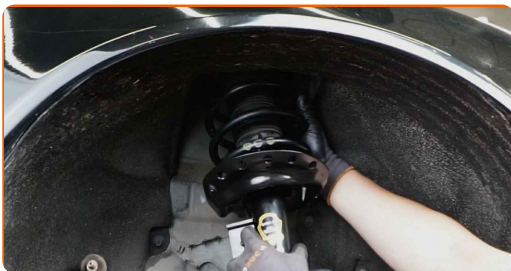
54

Gör rent fästnas som ansluter kullleden till styrspindeln. Använd en stålborste. Använd WD-40 aerosol.



55

Montera fjäderbenet i hjulhuset.



AUTODOC rekommenderar:

- Se till att fjäderbenet är monterat i rätt position enligt markeringarna.

56

Fäst de övre fästelementen på stötdämparna. Dra inte åt den.

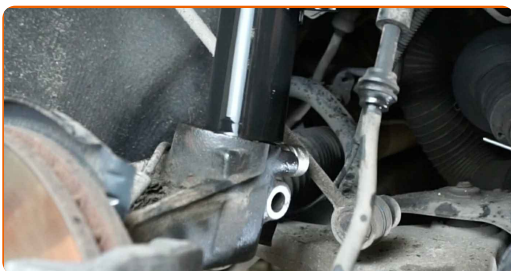


AUTODOC rekommenderar:

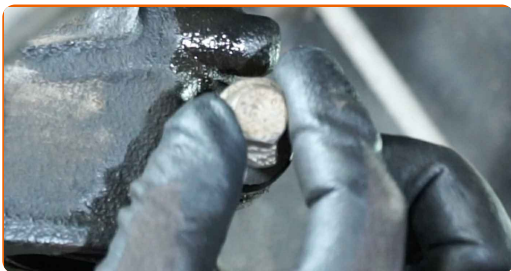
- VOLVO V60 (155, 157) – Håll i fjäderbenet när du skruvar fast fästbultarna för att undvika skador.

57

Fäst fjäderbenet på hjulspindeln.



58 Installer fästningsbulten.

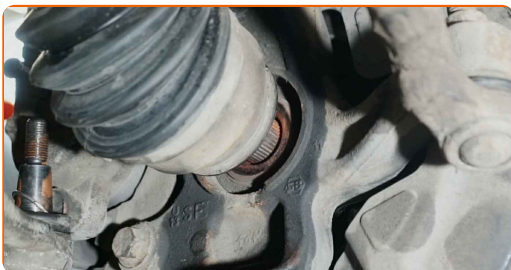


59 Ta bort stödet från under styrspindeln.

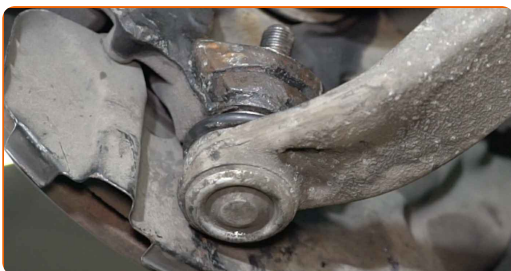
Utbyte: fjäderben – VOLVO V60 (155, 157). Tips:

- Sänk ner den hydrauliska domkraften försiktigt, utan ryck, för att undvika skador på delar och mekanismer.

60 Montera drivaxeln.



61 Anslut kulle till styrspindeln. Använd en kofot.



62 Skruva fast fästningarna som kopplar kulle till spindelleden.

63 Installer fästningsbulten.



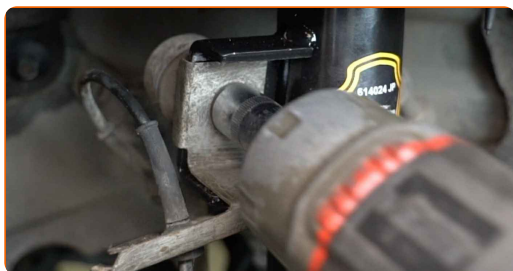
64 Skruva i fästena till drivaxeln. Använd hylsnyckel Nr13. Använd en spärrnyckel.



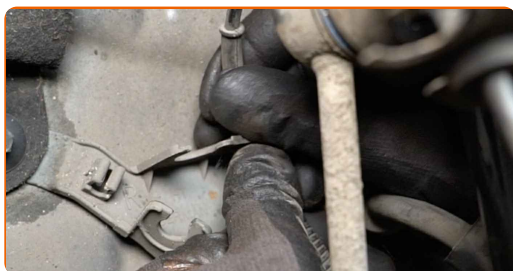
65 Återmontera krängningshämmarstaget till fjäderbenet.



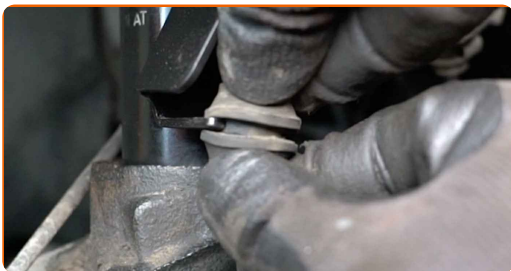
66 Skruva i fästet som kopplar ihop krängningshämmarstaget med fjäderbenet. Använd hylsnyckel Nr15. Använd en spärrnyckel.



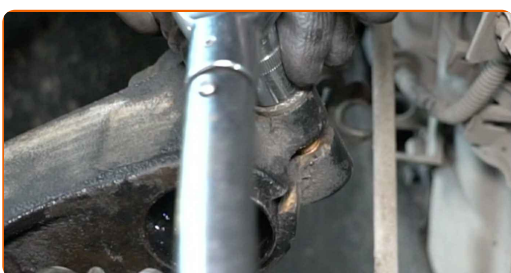
67 Anslut ABS-sensorns ledning.



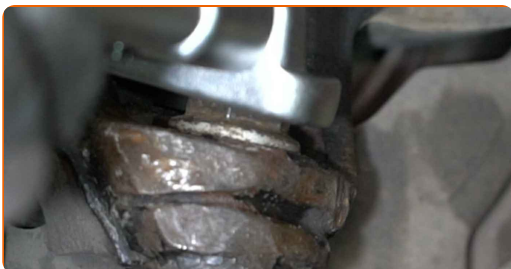
68 Fästa bromsslangen på fjäderbenet.



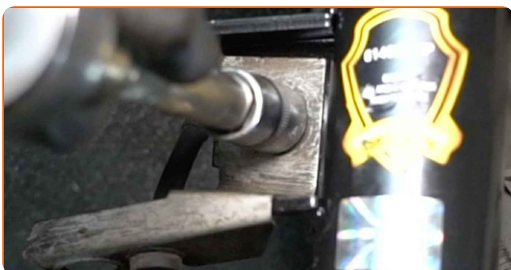
69 Drag åt de undre fästena till fjäderbenet. Använd hylsnyckel Nr15. Använd en momentnyckel. Dra åt den till 110 Nm vridmoment.



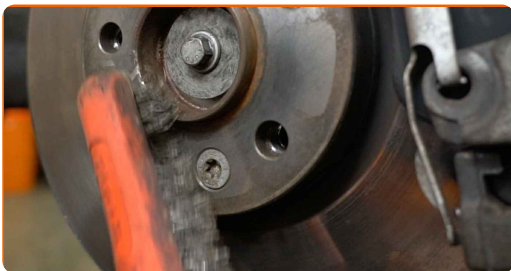
70 Dra åt fästet som kopplar ihop kullleden med styrspindeln. Använd kombinyckel Nr21. Använd en momentnyckel. Dra åt den till 110 Nm vridmoment.



71 Dra åt fästningarna som kopplar stabiliseringslänken till stötdämparen. Använd hylsnyckel Nr15. Använd en momentnyckel. Dra åt den till 55 Nm vridmoment.

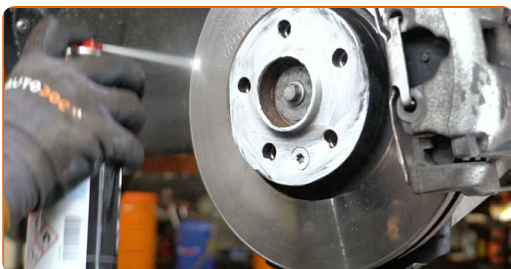


72 Rengör fälgens monteringsäte. Använd en stålborste.

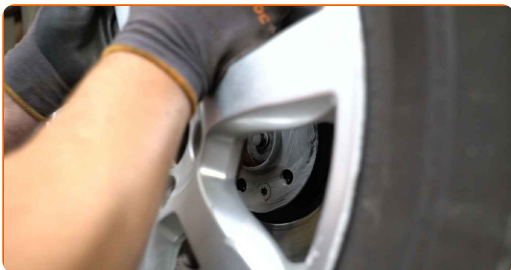


73 Behandla området där bromsskivan kommer i kontakt med hjulfälgen. Använd keramiskt fett.

74 Rengör ytan på bromsskivorna. Använd brake cleaner.



75 Montera hjulet.

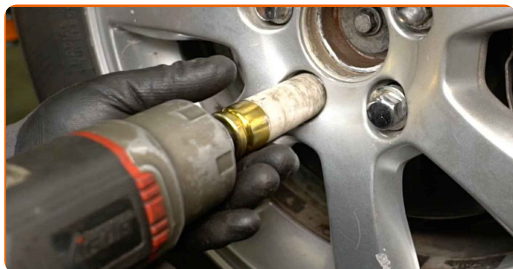


Utbyte: fjäderben – VOLVO V60 (155, 157). Tips från AUTODOCs experter:

- Håll upp hjulet när du skruvar i bultarna, för att undvika att du skadar dig.

76

Skruva i hjulbultarna. Använd hjulmutterhylsor nr. 19 Använd en spärrnyckel.

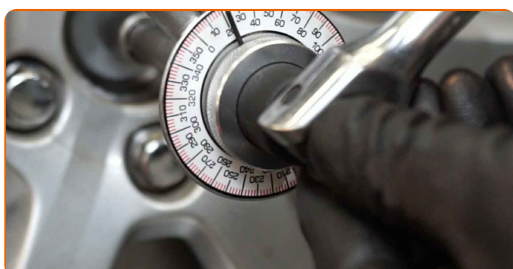


77

Sänk ner bilen.

78

Dra åt drivaxelns fäste. Använd hylsnyckel Nr13. Använd en momentnyckel. Dra åt den till 35 Nm vridmoment.+90°

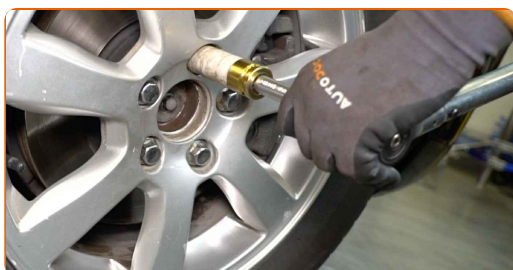


AUTODOC rekommenderar:

- Viktigt! Se till att använda nya fästen.

79

Skruva in hjulets bultar i ett korsmönster. Använd hjulmutterhylsor nr. 19 Använd en momentnyckel. Dra åt den till 140 Nm vridmoment.



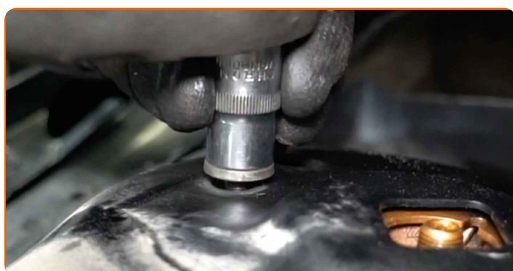
80

Ta bort domkrafter och kilarna.



81

Dra åt de över fästningarna på fjäderbenet. Använd hylsnyckel Nr13. Använd en momentnyckel. Dra åt den till 24 Nm vridmoment.



82

Montera och säkra torkkardikets skydd.



83

Ta bort skärmskyddet.

84

Stäng motorhuven.

BRA GJORT! 

VISA FLER HANDLEDNINGSGUIDER

AUTODOC – HÖGKVALITATIVA OCH BILLIGA BILDELAR PÅ NÄTET

AUTODOC MOBILAPP: ENORMA ERBJUDANDEN OCH BEKVÄM SHOPPING



AUTODOC

GET IT ON  **Google Play**

 **Download on the App Store**

Download

ETT URMÄRKT UTBUD AV RESERVDELAR FÖR DIN BIL

STÖTDÄMPARE: ETT BRETT UTBUD

FRISKRIVNINGSKLAUSUL:

Dokumentet innehåller bara allmänna rekommendationer som kan vara användbara när du ska laga eller byta ut delar. AUTODOC ansvarar ej för eventuella skador, förluster, skador på egendom, eller liknande i samband med reparationen eller utbytet på grund av felaktig användning eller feltolkning av den försedda informationen.

AUTODOC ansvarar ej för möjliga misstag eller osäkerheter i denna guide. Informationen har endast informativt syfte och kan ej ersätta expertrådgivning.

AUTODOC ansvarar ej för felaktig användning eller användning av farlig utrustning, farliga verktyg och farliga bildelar. AUTODOC rekommenderar starkt att du alltid är försiktig och observerar säkerhetsreglerna vid reparation eller utbyte. Kom ihåg: användning av lågkvalitativa bildelar garanterar dig aldrig en tillräcklig säkerhetsnivå ute på vägarna.

© Copyright 2022 – Allt innehåll på denna hemsida, speciellt texter, bilder och grafer, är skyddade av copyright. Alla rättigheter, inklusive kopiering, offentliggörande till tredje part, ändringar och översättningar, ägs av AUTODOC GmbH.