



Byta bromsbelägg bak
på **VOLVO V60 I Skåpbil**
/ Kombi (155) –
utbytesguide

EN LIKNANDE VIDEOGUIDE



Denna video visar utbytesproceduren för en liknande bildel på ett annat fordon

Viktigt!

Den här utbytesproceduren kan göras på följande fordon:

VOLVO V60 I Skåpbil / Kombi (155) 2.4 D4 AWD, VOLVO V60 I Skåpbil / Kombi (155) 2.0 D3, VOLVO V60 I Skåpbil / Kombi (155) 2.0 D4, VOLVO V60 I Skåpbil / Kombi (155) 2.4 D5, VOLVO V60 I Skåpbil / Kombi (155) 1.6 DRIVE

Ordningen kan variera något beroende på bilens utformning.

Denna guide skapades med utgångspunkt i utbytesproceduren för en liknande bildel på: VOLVO V70 III (135) 2.0 FlexiFuel

**UTBYTE: BROMSBELÄGG – VOLVO V60 I SKÅPBIL /
KOMBI (155). VERKTYG DU KOMMER BEHÖVA:**



- Stålbörste
- Rengöringsborste i nylon
- WD-40 aerosol
- Brake cleaner
- Anti gnissel pasta
- Keramiskt fett
- Momentnyckel
- Skiftnyckel Nr15
- Hylsa nr.13
- Hylsa nr.15
- Torxbit T50
- Krafthylsor för fälgar Nr19
- Spärnyckel
- Svängjärn
- Bromskolvsverktyg
- Hammare
- Slagmejsel
- Hjulcross

Köp verktyg

Utbyte: bromsbelägg – VOLVO V60 I Skåpbil / Kombi (155). AUTODOC rekommenderar:

- Byt ut bromsbeläggen för båda axlarna samtidigt. Dettra förser effektivare inbromsning.
- Tillvägagångs sättet är det samma för alla bromsklossar på samma axel.
- Varning! Stäng av motorn innan du börjar arbeta – VOLVO V60 I Skåpbil / Kombi (155).

GENOMFÖR UTBYTET I FÖLJANDE ORDNING:

1 Öppna motorhuven.

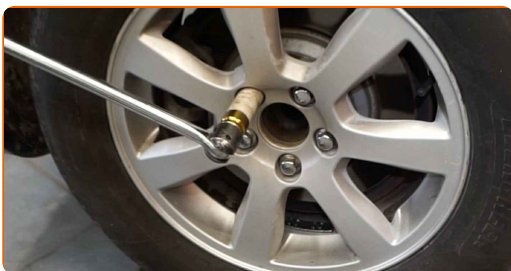
2 Skruva av bromsvätske reservoarens lock.



3 Sätt parkeringsbromssystemet i serviceläge.

4 Säkra bilen med kilar.

5 Lossa hjulbultarna. Använd hjulmutterhylsor nr. 19 Använd en trycknyckel.



6 Hissa upp bilen.

Utbyte: bromsbelägg – VOLVO V60 I Skåpbil / Kombi (155). Tips från AUTODOCs experter:

- Om du använder dig av en domkraft bör du se till att den vilar på en plan yta utan ojämnheter.
- Var noga med att dessutom säkra bilen med pallbockar.

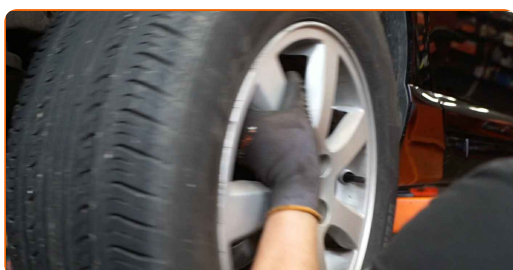
7 Skruva av hjulbultarna.



AUTODOC rekommenderar:

- För att undvika att skada dig, håll upp hjulet när du skruvar loss bultarna.

8 Ta bort hjulet.



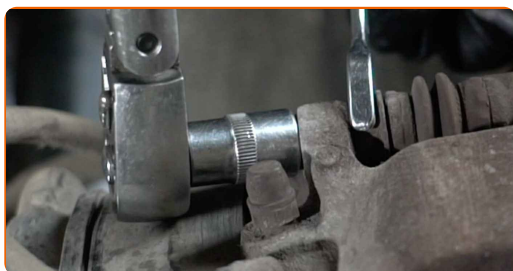
9

Rengör bultarna till bromsoket. Använd en stålborste. Använd WD-40 aerosol.



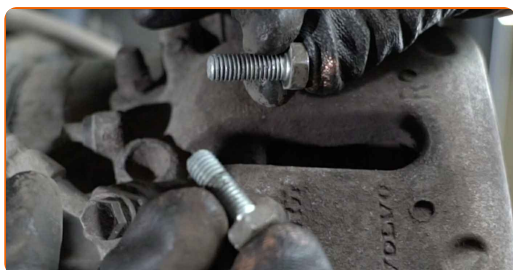
10

Skruva loss bromsokets fästen. Använd kombinyckel Nr15. Använd hylsnyckel Nr13. Använd en spärrnyckel.



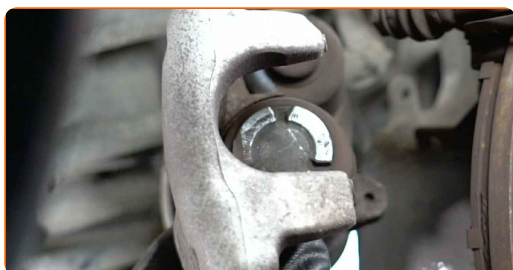
11

Ta bort fästbultarna.



12

Ta bort bromsoket.



Utbyte: bromsbelägg – VOLVO V60 I Skåpbil / Kombi (155). Proffsen rekommenderar:

- Knyt fast bromsoket till fjädringen eller karossen med hjälp av kablar, trådar eller rep utan att koppla ifrån bromsslangen för att förhindra tryckfall i bromssystemet.
- Se till att bromsoket inte hänger på bromsslangen.
- Trycka inte på bromspedalen efter du har avlägsnat bromsoket. Då kan kolven falla ut ur bromscylindern och bromsvätska och tryckförluster kan inträffa vilket förstör hela systemet.

13

Ta bort bromsbelägen.



AUTODOC rekommenderar:

- Mät bromsskivans tjocklek. Den måste alltid bytas ut när den nått sin slitgräns som anges av tillverkaren.

14

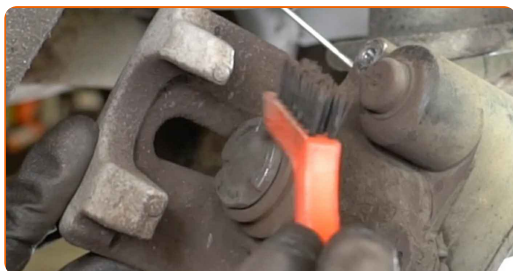
Rengör bromsokets hållare från smuts och damm. Använd en stålborste. Använd brake cleaner.

Utbyte: bromsbelägg – VOLVO V60 I Skåpbil / Kombi (155). Tips från AUTODOC:

- Kontrollera bromsokets bultar, styrpinnar och dammasker. Rengör dessa och byt ut om nödvändigt.

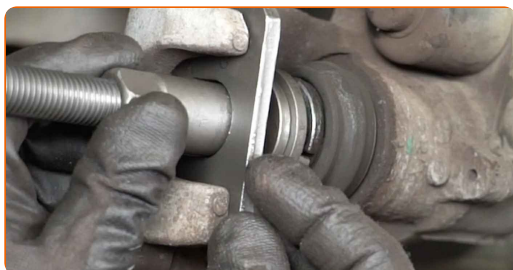
15

Behandla bromsokets kolv. Använd en rengöringsborste i nylon. Använd brake cleaner.



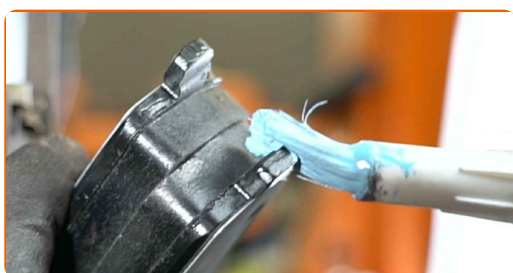
16

Tryck in bromsokets kolv. Använd bromskolvsverktyg.



17

Behandla bromsklossarna på området där ytan kommer i kontakt med bromsokets konsol. Använd anti gnissel pasta.



Utbyte: bromsbelägg – VOLVO V60 I Skåpbil / Kombi (155). Tips:

- Kontrollera att skivans ytor är rena innan du installerar beläggen.

18

Montera nya bromsbelägg.



19

Montera bromsoket och fäst det.



20

Montera fästningsbolten.



21

Dra åt fästelementen till bromsoket. Använd kombinyckel Nr15. Använd hylsnyckel Nr13. Använd en momentnyckel. Dra åt den till 35 Nm vridmoment.



22 Behandla området där bromsskivan kommer i kontakt med hjulfälgen. Använd keramiskt fett.

23 Rengör ytan på bromsskivorna. Använd brake cleaner.



24 Montera hjulet.



AUTODOC rekommenderar:

- Varning! Håll i hjulet medan du skruvar fast fästbultarna på bilen för att undvika skador. VOLVO V60 I Skåpbil / Kombi (155)

25 Skruva i hjulbultarna. Använd hjulmutterhylsor nr. 19 Använd en spärrnyckel.



26

Sänk bilen och arbeta i omvänd ordning, dra åt hjulbultarna. Använd hjulmutterhylsor nr. 19 Använd en momentnyckel. Dra åt den till 140 Nm vridmoment.



27

Ta bort domkrafter och kilarna.

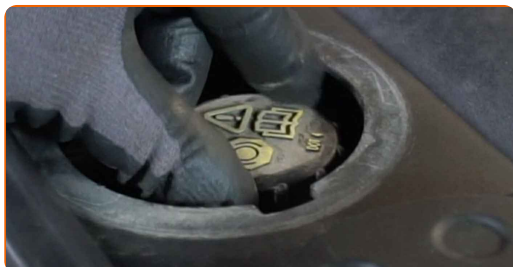


AUTODOC rekommenderar:

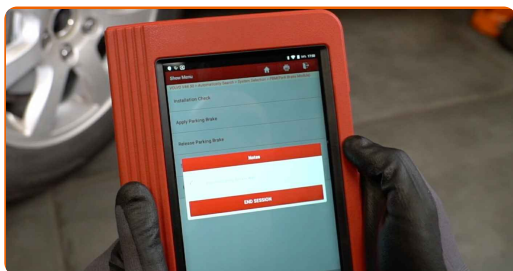
- Utan att starta motorn, tryck ner bromspedalen ett flertal gånger tills du känner ett märkbart motstånd.
- Kontrollera nivån på bromsvätskan i expansionskärlet och fyll på vid behov.

28

Dra åt locket på bromsvätskebehållaren.



29 Inaktivera parkeringsbromssystemets serviceläge.



30 Stäng motorhuven.

Utbyte: bromsbelägg – VOLVO V60 I Skåpbil / Kombi (155). Tips från AUTODOCs experter:

- Sakta ned försiktigt de första 150-200 km efter du har bytt ut dina bromsbelägg. Undvik plötsliga skarpa inbromsningar.

BRA GJORT! 

VISA FLER HANDLENINGSGUIDER

AUTODOC – HÖGKVALITATIVA OCH BILLIGA BILDELAR PÅ NÄTET

AUTODOC MOBILAPP: ENORMA ERBJUDANDEN OCH BEKVÄM SHOPPING

ETT URMÄRKT UTBUD AV RESERVDELAR FÖR DIN BIL

BROMSBELÄGG: ETT BRETT UTBUD

FRISKRIVNINGSKLAUSUL:

Dokumentet innehåller bara allmänna rekommendationer som kan vara användbara när du ska laga eller byta ut delar. AUTODOC ansvarar ej för eventuella skador, förluster, skador på egendom, eller liknande i samband med reparationen eller utbytet på grund av felaktig användning eller feltolkning av den försedda informationen.

AUTODOC ansvarar ej för möjliga misstag eller osäkerheter i denna guide. Informationen har endast informativt syfte och kan ej ersätta expertrådgivning.

AUTODOC ansvarar ej för felaktig användning eller användning av farlig utrustning, farliga verktyg och farliga bildelar. AUTODOC rekommenderar starkt att du alltid är försiktig och observerar säkerhetsreglerna vid reparation eller utbyte. Kom ihåg: användning av lågkvalitativa bildelar garanterar dig aldrig en tillräcklig säkerhetsnivå ute på vägarna.

© Copyright 2023 – Allt innehåll på denna hemsida, speciellt texter, bilder och grafer, är skyddade av copyright. Alla rättigheter, inklusive kopiering, offentliggörande till tredje part, ändringar och översättningar, ägs av AUTODOC SE.