



Byta hjullager bak på **VW
Beetle Hatchback (5C1,
5C2)** – utbytesguide

EN LIKNANDE VIDEOGUIDE



Denna video visar utbytesproceduren för en liknande bildel på ett annat fordon

Viktigt!

Den här utbytes proceduren kan göras på följande fordon:

VW Beetle Hatchback (5C1, 5C2) 1.2 TSI, VW Beetle Hatchback (5C1, 5C2) 2.0 TSI, VW Beetle Hatchback (5C1, 5C2) 1.4 TSI, VW Beetle Hatchback (5C1, 5C2) 1.6 TDI, VW Beetle Hatchback (5C1, 5C2) 2.0 TDI, VW Beetle Hatchback (5C1, 5C2) 2.5, VW Beetle Hatchback (5C1, 5C2) 1.2 TSI 16V

Ordningen kan variera något beroende på bilens utformning.

Denna guide skapades med utgångspunkt i utbytesproceduren för en liknande bildel på: VW Passat Sedan (362) 2.0 TDI

UTBYTE: HJULLAGER – VW BEETLE HATCHBACK (5C1, 5C2). VERKTYG DU BEHÖVER:



- Stålbörste
- WD-40 aerosol
- Brake cleaner
- Universal rengöringsspray
- Tätningsmedel
- Kopparpasta
- Momentnyckel
- XZN bits nr.14
- XZN bits nr.18
- Torxbit T27
- Torxbit T30
- Krafthylsor för fälgar Nr17
- Svängjärn
- Hammare
- Gummiklubba
- Slagmejsel
- Universalsats för demontering/montering av bussningar och lager
- Kofot
- Hjulklöss

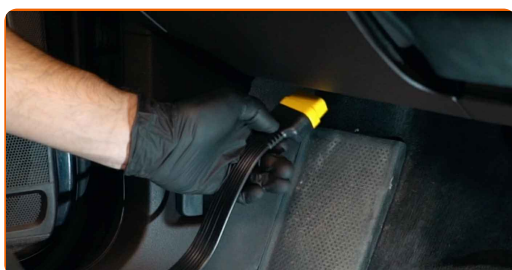
Köp verktyg

AUTODOC rekommenderar:

- Använd aldrig ett lager igen på en VW Beetle Hatchback (5C1, 5C2) bil.
- Utbytet av hjulnavslagret förfarande är det samma på båda däcken på samma axel.
- Notera: allt arbete med bilen – VW Beetle Hatchback (5C1, 5C2) – bör göras medan motorn är avstängd.

GÖR UTBYTET ENLIGT FÖLJANDE STEG:

1 Anslut skannings- och serviceverktyget.



2 Sätt parkeringsbromssystemet i serviceläge.



3 Öppna motorhuven.

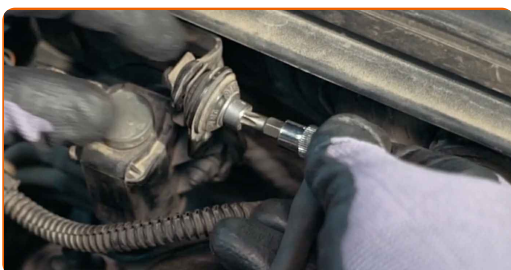
4 Rengör locket till bromsvätskans behållare. Använd brake cleaner.

AUTODOC rekommenderar:

- Utbyte: hjullager – VW Beetle Hatchback (5C1, 5C2). Vänta några minuter efter applicering av sprayen.

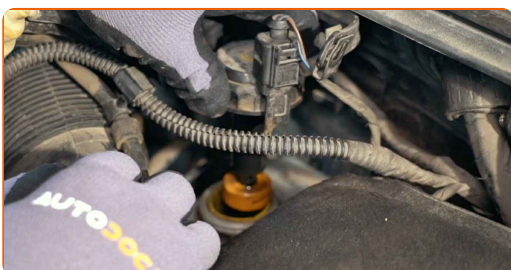
5

Skruva loss fästet till motorns solenoidventil. Använd Torx T27. Använd en spärrnyckel.



6

Skruva av bromsvätske reservoarens lock.



7

Säkra bilen med kilar.

8

Lossa på hjulmonteringens bultar. Använd hjulmutterhylsor nr. 17



9

Höj bilens bakre del och säkra fästdelarna.

10

Skruva av hjulbultarna.



AUTODOC rekommenderar:

- Varning! Håll i hjulet medan du skruvar loss fästbultarna för att undvika skador.
VW Beetle Hatchback (5C1, 5C2)

11

Ta bort hjulet.



12

Sära på bromsbeläggen. Använd en kofot.



13

Rengör bultarna till bromsoket. Använd en stålborste. Använd WD-40 aerosol.



14

Skruva loss fästelementen från bromsokets anordning. Använd XZN #14. Använd en trycknyckel.



15

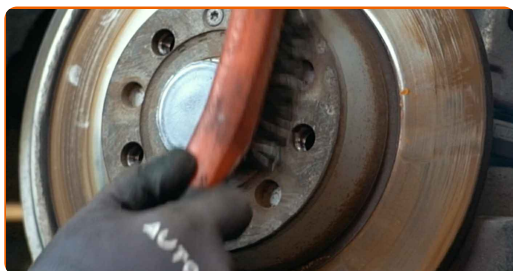
Ta bort bromsoket ihop med dess fäste.



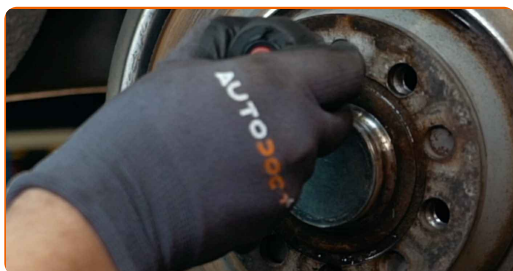
Utbyte: hjullager – VW Beetle Hatchback (5C1, 5C2). Proffsen rekommenderar:

- Knyt fast bromsoket till fjädringen eller karossen med hjälp av kablar, trådar eller rep utan att koppla ifrån bromsslangen för att förhindra tryckfall i bromssystemet.
- Se till att bromsoket inte hänger på bromsslangen.
- Trycka inte på bromspedalen efter du har avlägsnat bromsoket. Då kan kolven falla ut ur bromscylindern och bromsvätska och tryckförluster kan inträffa vilket förstör hela systemet.
- Kontrollera bromsokets bultar, styrpinnar och dammasker. Rengör dessa och byt ut om nödvändigt.

16 Rengör bromsskivans fäste. Använd en stålborste. Använd WD-40 aerosol.



17 Skruva loss bromsskivans fästelement. Använd Torx T30. Använd en slagskruvmejsel.



18 Avlägsna bromsskivan. Använd en gummihammare.



19 Avlägsna navlagrets skyddslock. Använd en hammare. Använd en kofot.



Vänligen notera!

- Vissa bilar är inte utrustade med fälgkapslar.

20

Skruva loss navlagrets fästen. Använd XZN #16. Använd en trycknyckel.



21

Ta bort fixdubben.



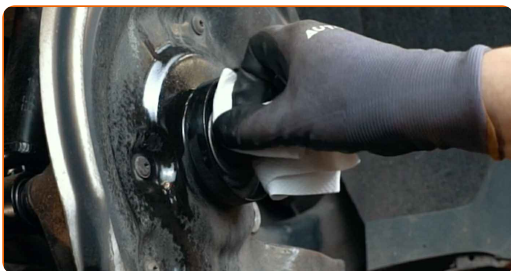
22

Avlägsna navet och lagret ihop, då de är två delar som sitter ihop i en.



23

Gör rent navlagrets monteringsäte. Använd en stålborste. Använd allrengöringsprej.



- 24** Installera det nya hjulnavet med ett lager. Använd en universalsats för demontering/montering av bussningar och lager. Använd en hammare.



- 25** Behandla hjulnavlagrets fästen med ett speciellt medel. Använd ett tätningsmedel.



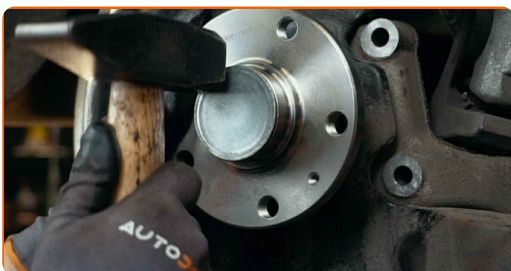
- 26** Installer fästningsbulten.



- 27** Dra åt hjulnavlagrets fästbulten. Använd XZN #18. Använd en momentnyckel. Dra åt den till 200 Nm vridmoment.



- 28** Installera navlagrets skyddslock. Använd en hammare.



29

Behandla bromsnavet där det kommer i kontakt med bromsskivan. Använd kopparpasta.



30

Installera bromsskivan.



31

Dra åt bromsskivans fästelement. Använd Torx T30. Använd en momentnyckel. Dra åt den till 4 Nm vridmoment.



32

Installera bromsoket tillsammans med dess fäste.



33

Dra åt bromsokets anordning. Använd XZN #14. Använd en momentnyckel. Dra åt den till 90 Nm vridmoment. +90°



AUTODOC rekommenderar:

- Viktigt! Se till att använda nya fästen.

34

Rengör fälgens monteringsäte. Använd en stålborste.



35

Behandla området där bromsskivan kommer i kontakt med hjulfälgen. Använd kopparpasta.



36

Rengör ytan på bromsskivorna. Använd brake cleaner.



AUTODOC rekommenderar:

- Utbyte: hjullager – VW Beetle Hatchback (5C1, 5C2). Vänta några minuter efter applicering av sprayen.

37

Installera hjulet.



AUTODOC rekommenderar:

- Varning! Håll i hjulet medan du skruvar fast fästbultarna på bilen för att undvika skador. VW Beetle Hatchback (5C1, 5C2)

38

Skruva i hjulbultarna. Använd hjulmutterhylsor nr. 17



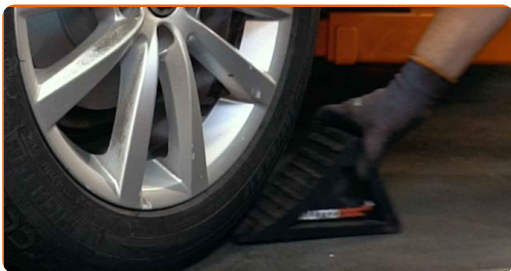
39

Sänk bilen och arbeta i omvänd ordning, dra åt hjulbultarna. Använd hjulmutterhylsor nr. 17 Använd en momentnyckel. Dra åt den till 120 Nm vridmoment.



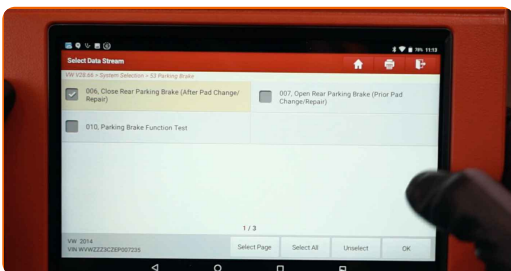
40

Ta bort domkrafter och kilarna.



41

Inaktivera parkeringsbromssystemets serviceläge. Koppla från skannings- och serviceverktyget.

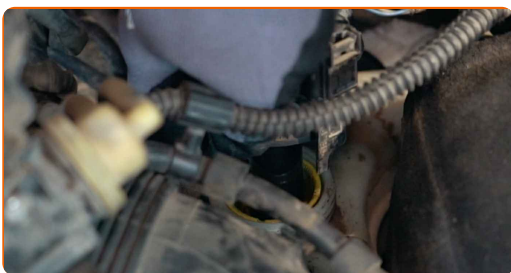


Utbyte: hjullager – VW Beetle Hatchback (5C1, 5C2). Tips från AUTODOC:

- Kontrollera bromsvätskenivån i expansionstanken och fyll på vid behov.

42

Dra åt locket på bromsvätskebehållaren.



43

Installera fästet till motorns solenoidventil. Använd Torx T27. Använd en spärrnyckel.



44

Stäng motorhuven.

BRA GJORT! 

VISA FLER HANDLENINGSGUIDER

AUTODOC – HÖGKVALITATIVA OCH BILLIGA BILDELAR PÅ NÄTET

AUTODOC MOBILAPP: ENORMA ERBJUDANDEN OCH BEKVÄM SHOPPING



+ AUTODOC

GET IT ON  **Google Play**

 **Download on the App Store**

Download

ETT URMÄRKT UTBUD AV RESERVDELAR FÖR DIN BIL

HJULLAGER: ETT BRETT UTBUD

FRISKRIVNINGSKLAUSUL:

Dokumentet innehåller bara allmänna rekommendationer som kan vara användbara när du ska laga eller byta ut delar. AUTODOC ansvarar ej för eventuella skador, förluster, skador på egendom, eller liknande i samband med reparationen eller utbytet på grund av felaktig användning eller feltolkning av den försedda informationen.

AUTODOC ansvarar ej för möjliga misstag eller osäkerheter i denna guide. Informationen har endast informativt syfte och kan ej ersätta expertrådgivning.

AUTODOC ansvarar ej för felaktig användning eller användning av farlig utrustning, farliga verktyg och farliga bildelar. AUTODOC rekommenderar starkt att du alltid är försiktig och observerar säkerhetsreglerna vid reparation eller utbyte. Kom ihåg: användning av lågkvalitativa bildelar garanterar dig aldrig en tillräcklig säkerhetsnivå ute på vägarna.

© Copyright 2022 – Allt innehåll på denna hemsida, speciellt texter, bilder och grafer, är skyddade av copyright. Alla rättigheter, inklusive kopiering, offentliggörande till tredje part, ändringar och översättningar, ägs av AUTODOC GmbH.