



Byta styrled på **VW Bora**
Sedan (1J2) –
utbytesguide

EN LIKNANDE VIDEOGUIDE



Denna video visar utbytesproceduren för en liknande bildel på ett annat fordon

Viktigt!

Den här utbytesproceduren kan göras på följande fordon:

VW Bora Sedan (1J2) 1.6, VW Bora Sedan (1J2) 2.0, VW Bora Sedan (1J2) 2.3 V5, VW Bora Sedan (1J2) 1.9 TDI, VW Bora Sedan (1J2) 1.8, VW Bora Sedan (1J2) 1.4 16V, VW Bora Sedan (1J2) 1.9 SDI, VW Bora Sedan (1J2) 2.8 V6 4motion, VW Bora Sedan (1J2) 1.8 4motion, VW Bora Sedan (1J2) 2.3 V5 4motion, VW Bora Sedan (1J2) 1.9 TDI 4motion, VW Bora Sedan (1J2) 1.6 16V, VW Bora Sedan (1J2) 1.8 T, VW Bora Sedan (1J2) 2.0 4motion, VW Bora Sedan (1J2) 1.6 FSI

Ordningen kan variera något beroende på bilens utformning.

Denna guide skapades med utgångspunkt i utbytesproceduren för en liknande bildel på: VW Golf IV Hatchback (1J1) 1.6

UTBYTE: STYRLED – VW BORA SEDAN (1J2). VERKTYG
DU BEHÖVER:



- Stålbörste
- WD-40 aerosol
- Brake cleaner
- Kopparpasta
- Skiftnyckel Nr19
- Skiftnyckel Nr22
- Hylsa nr.17
- Krafthylsor för fälgar Nr17
- Spärnyckel
- Momentnyckel
- Svängjärn
- Skjutmått
- Hjulklöss

Köp verktyg

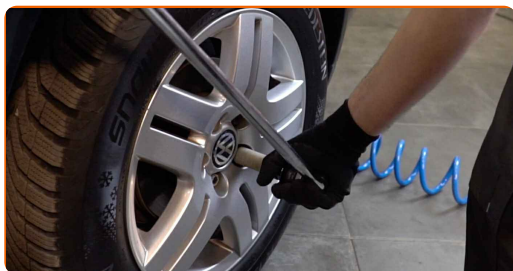
Utbyte: styrled – VW Bora Sedan (1J2). AUTODOCs experter rekommenderar:

- Byt ut styrstagsände i par.
- Förfarande för utbytet av höger och vänster styrstagsände är desamma.
- Notera: allt arbete med bilen – VW Bora Sedan (1J2) – bör göras medan motorn är avstängd.

GENOMFÖR UTBYTET I FÖLJANDE ORDNING:

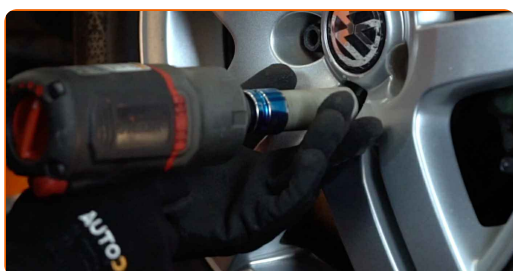
1 Säkra bilen med kilar.

2 Lossa på hjulmonteringens bultar. Använd hjulmutterhylsor nr. 17



3 Hög bilens främre del och säkra fästdelarna.

4 Skruva av hjulbultarna.



AUTODOC rekommenderar:

- Varning! Håll i hjulet medan du skruvar loss fästbultarna för att undvika skador.
VW Bora Sedan (1J2)

5

Ta bort hjulet.



6

Rengör fästningarna som kopplar styrstagänden till styrspindel. Använd en stålborste. Använd WD-40 aerosol.

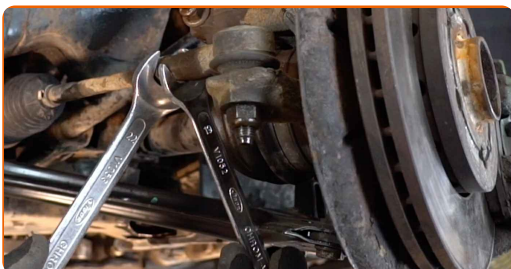


7

Vid demontering så ska du märka eller mäta exakta positionen för kullelet på parallellstaget eller räkna antalet varv för att förhindra feljustering efteråt. Använd ett skjutmått.



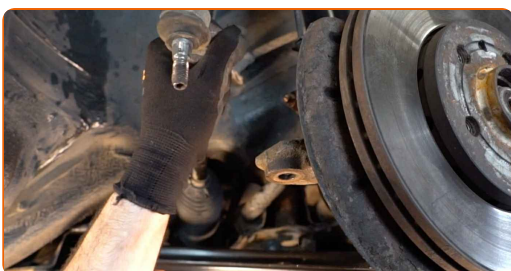
- 8** Lossa på låsmuttern som håller fast parallellstagsänden med parallellstaget. Använd kombinyckel Nr 19. Använd kombinyckel Nr 22.



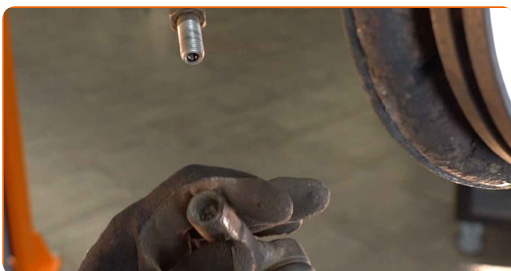
- 9** Skruva loss fästmuttern från styrspindelns ände. Använd hylsnyckel Nr17. Använd en trycknyckel.



- 10** Koppla bort parallellstagsänden från styrspindelns ände.



- 11** Skruva loss änden från parallellstaget.



12

Rengör monteringsställen av styrstagetsände. Använd en stålborste. Använd WD-40 aerosol.



13

Skruva fast en ny parallellstagsände.

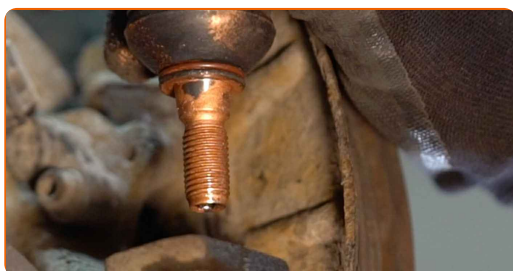


Utbyte: styrled – VW Bora Sedan (1J2). Tips från AUTODOCs experter:

- När du ska installera tillbaka parallellstagsändan så ska du vrida den lika många varv eller låta den få samma gänglängd som du märkte eller mätte upp förut.

14

Be handla den trådade delen av styrstaget. Använd kopparpasta.



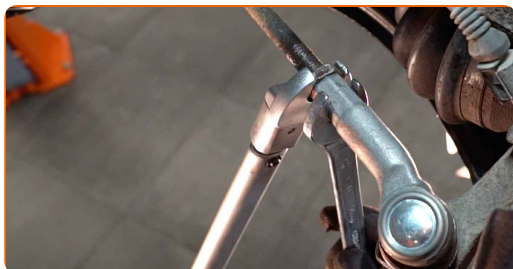
15 Koppla tillbaka parallellstagsänden till styrspindeln.



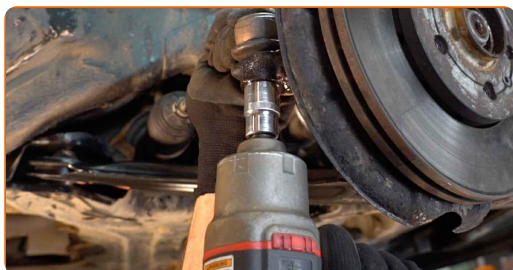
16 Vid demontering så ska du märka eller mäta exakta positionen för kulletet på parallellstaget eller räkna antalet varv för att förhindra feljustering efteråt. Använd ett skjutmått.



17 Dra åt parallellstagsändens låsmutter. Använd kombinyckel Nr 19. Använd kombinyckel Nr 22. Använd en momentnyckel. Dra åt den till 50 Nm vridmoment.



18 Skruva på fästmuttern som förbinder styrstagetsände med styrspindeln. Använd hylsnyckel Nr17. Använd en spärrnyckel.



- 19** Skruva åt fästande skruven som kopplar styrstagsände till styrspindeln. Använd hylsnyckel Nr17. Använd en momentnyckel. Dra åt den till 45 Nm vridmoment.



- 20** Behandla fästningarna som kopplar styrstagsändan till styrspindeln. Använd kopparpasta.



- 21** Behandla området där bromsskivan kommer i kontakt med hjulfälgen. Använd kopparpasta.



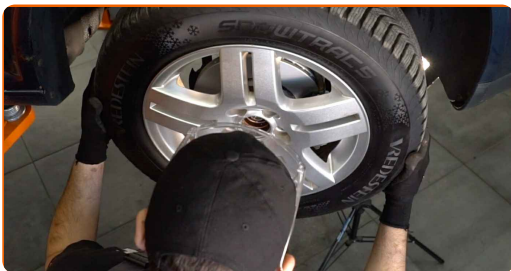
- 22** Rengör ytan på bromsskivorna. Använd brake cleaner.



AUTODOC rekommenderar:

- Utbyte: styrled – VW Bora Sedan (1J2). Vänta några minuter efter applicering av sprayen.

23 Installera hjulet.



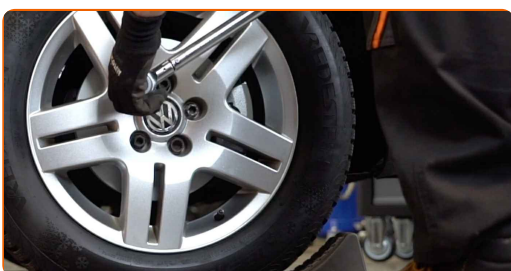
AUTODOC rekommenderar:

- Varning! Håll i hjulet medan du skruvar fast fästbultarna på bilen för att undvika skador. VW Bora Sedan (1J2)

24 Skruva i hjulbultarna. Använd hjulmutterhylsor nr. 17



25 Sänk bilen och arbeta i omvänd ordning, dra åt hjulbultarna. Använd en momentnyckel. Dra åt den till 120 Nm vridmoment.



Utbyte: styrled – VW Bora Sedan (1J2). AUTODOCs experter rekommenderar:

- Kontrollera och justera hjulens läge vid behov.

26

Ta bort domkrafter och kilarna.



BRA GJORT! 

VISA FLER HANDLEDNINGSGUIDER

AUTODOC – HÖGKVALITATIVA OCH BILLIGA BILDELAR PÅ NÄTET

AUTODOC MOBILAPP: ENORMA ERBJUDANDEN OCH BEKVÄM SHOPPING



+ AUTODOC

GET IT ON  **Google Play**

 **Download on the App Store**

Download

ETT URMÄRKT UTBUD AV RESERVDELAR FÖR DIN BIL

STYRLED: ETT BRETT UTBUD

FRISKRIVNINGSKLAUSUL:

Dokumentet innehåller bara allmänna rekommendationer som kan vara användbara när du ska laga eller byta ut delar. AUTODOC ansvarar ej för eventuella skador, förluster, skador på egendom, eller liknande i samband med reparationen eller utbytet på grund av felaktig användning eller feltolkning av den försedda informationen.

AUTODOC ansvarar ej för möjliga misstag eller osäkerheter i denna guide. Informationen har endast informativt syfte och kan ej ersätta expertrådgivning.

AUTODOC ansvarar ej för felaktig användning eller användning av farlig utrustning, farliga verktyg och farliga bildelar. AUTODOC rekommenderar starkt att du alltid är försiktig och observerar säkerhetsreglerna vid reparation eller utbyte. Kom ihåg: användning av lågkvalitativa bildelar garanterar dig aldrig en tillräcklig säkerhetsnivå ute på vägarna.

© Copyright 2022 – Allt innehåll på denna hemsida, speciellt texter, bilder och grafer, är skyddade av copyright. Alla rättigheter, inklusive kopiering, offentliggörande till tredje part, ändringar och översättningar, ägs av AUTODOC GmbH.