



Byta multirem på **VW**  
**Bora Sedan** –  
utbytesguide

## EN LIKNANDE VIDEOGUIDE



Denna video visar utbytesproceduren för en liknande bildel på ett annat fordon

### Viktigt!

Den här utbytesproceduren kan göras på följande fordon:

VW Bora Sedan 1.8 Turbo

Ordningen kan variera något beroende på bilens utformning.

Denna guide skapades med utgångspunkt i utbytesproceduren för en liknande bildel på: VW Golf IV Hatchback (1J1) 1.6



Utbyte: multirem – VW Bora Sedan. AUTODOCs experter rekommenderar:

- Allt arbete bör göras med motorn avstängd.

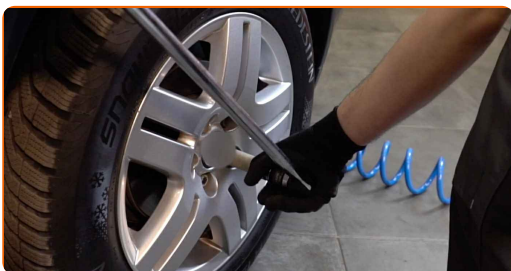
## UTBYTE: MULTIREM – VW BORA SEDAN. TA FÖLJANDE STEG:

**1** Öppna motorhuven.

**2** Använd ett fender skydd skydd för att förhindra att skada lacken och plast delar på bilen.

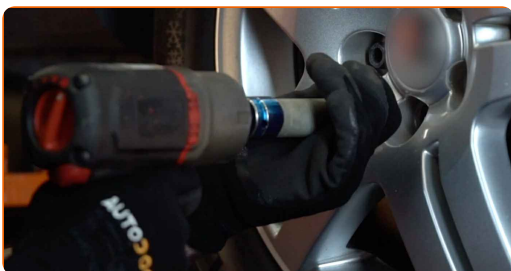
**3** Säkra bilen med kilar.

**4** Lossa på hjulmonteringens bultar. Använd hjulmutterhylsor nr. 17



**5** Lyft bilen med en domkraft eller placera den över en smörjgrop.

**6** Skruva av hjulbultarna.

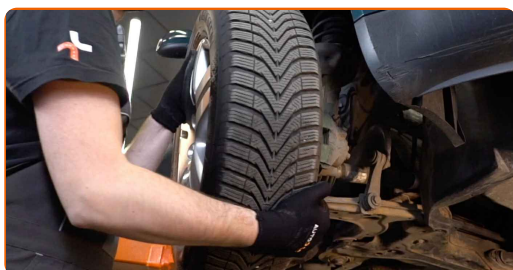


**AUTODOC rekommenderar:**

- Varning! Håll i hjulet medan du skruvar loss fästbultarna för att undvika skador.  
VW Bora Sedan

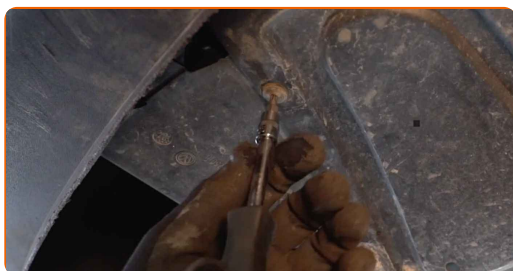
7

Ta bort hjulet.



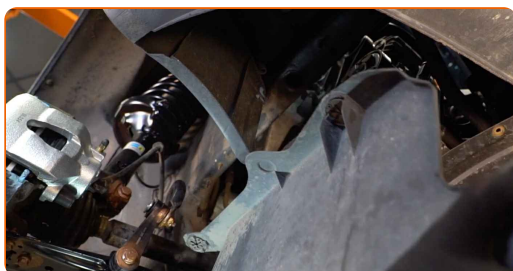
8

Lossa fästena på oljetrågets nedre lucka. Skruva loss fästet på motorns sidoplastlock. Använd Torx T20. Använd en spärrnyckel. Använd en plattmejsel.



9

Ta bort locket till oljetråget. Ta bort plastpanelen på sidan.

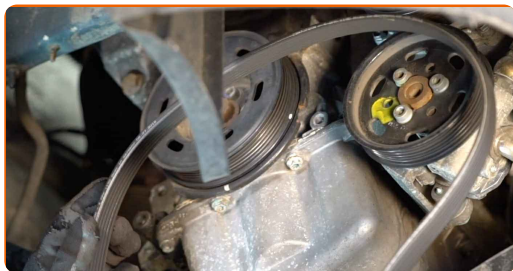


10

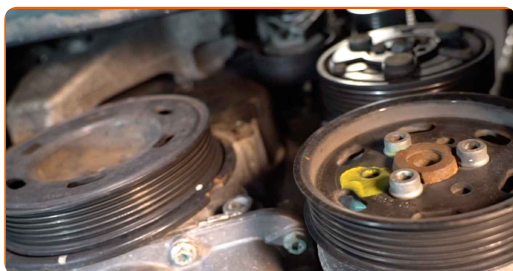
Dra åt sidan Poly-V spännaren. Använd kombinyckel Nr 16.



**11** Ta bort poly-V-bältet.



**12** Returnera spännaren till dess originella position.



**Utbyte: multirem – VW Bora Sedan. Tips från AUTODOC:**

- Kontrollera spännaren och tomgångsskivan för slitage. Byt ut dem om det är nödvändigt.

**13** Montera Poly-V-bältet.

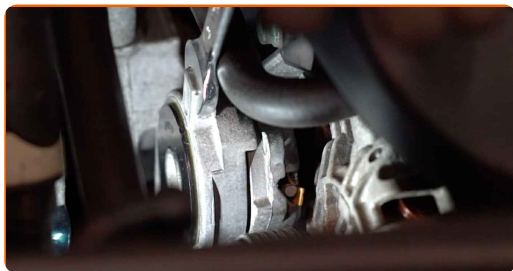


**Utbyte: multirem – VW Bora Sedan. Tips:**

- Se till att Poly-V-bältet sitter hårt emot alla remspännarna.

14

Dra åt sidan Poly-V spännaren. Använd hylsnyckel Nr16. Använd en trycknyckel.



15

Sätt fast den v-ribbade drivremmen på spännskivan.



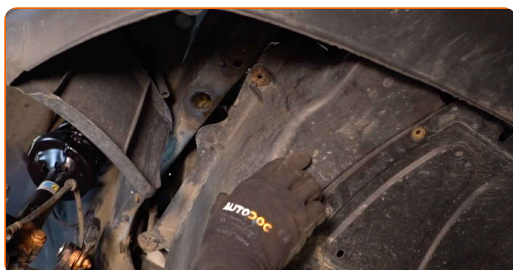
16

Returnera spännaren till dess originella position.



17

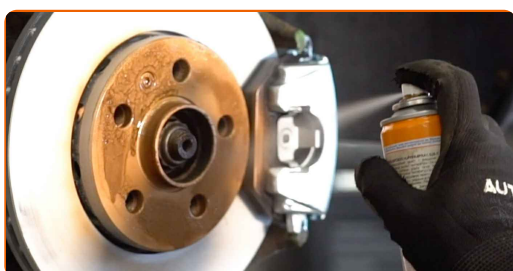
Montera plastpanelen på sidan. Installera om oljetrågets nedre lucka.



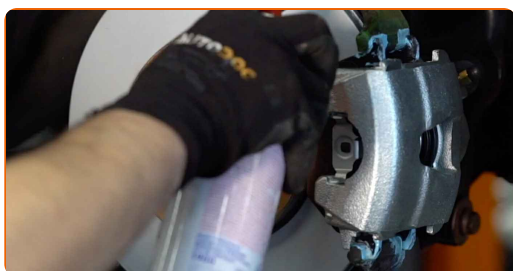
- 18** Skruva in fästena på motorns sidoplastlock. Dra åt fästelementen på oljeträgets nedre lucka. Använd Torx T20. Använd en spärrnyckel. Använd en plattmejsel.



- 19** Behandla området där bromsskivan kommer i kontakt med hjulfälgen. Använd kopparpasta.



- 20** Rengör ytan på bromsskivorna. Använd brake cleaner.



### AUTODOC rekommenderar:

- Utbyte: multirem – VW Bora Sedan. Vänta några minuter efter applicering av sprayen.



**21** Installera hjulet.



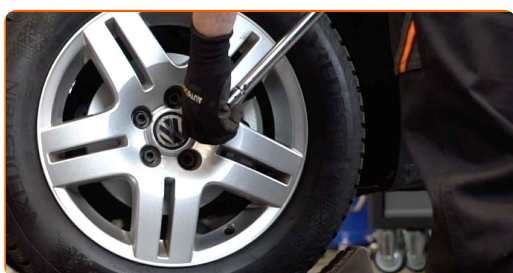
**AUTODOC rekommenderar:**

- Viktigt! Håll i hjulet när du skruvar fast fästbultarna. VW Bora Sedan

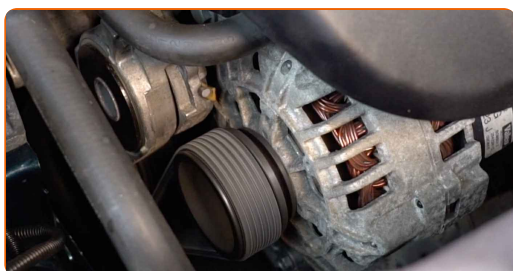
**22** Skruva i hjulbultarna. Använd hjulmutterhylsor nr. 17



**23** Sänk bilen och arbeta i omvänd ordning, dra åt hjulbultarna. Använd en momentnyckel. Dra åt den till 120 Nm vridmoment.



**24** Sätt på tändningen. Detta är nödvändigt för att säkerställa att komponenten fungerar korrekt.



25 Ta bort skärmskyddet.

26 Stäng motorhuven.

27 Ta bort domkrafter och kilarna.

**BRA GJORT!** 

**VISA FLER HANDLEDNINGSGUIDER**

# AUTODOC – HÖGKVALITATIVA OCH BILLIGA BILDELAR PÅ NÄTET

**AUTODOC MOBILAPP: ENORMA ERBJUDANDEN OCH BEKVÄM SHOPPING**



**+ AUTODOC**

GET IT ON  **Google Play**

 **Download on the App Store**

**Download**

**ETT URMÄRKT UTBUD AV RESERVDELAR FÖR DIN BIL**

**MULTIREM: ETT BRETT UTBUD**

## **FRISKRIVNINGSKLAUSUL:**

Dokumentet innehåller bara allmänna rekommendationer som kan vara användbara när du ska laga eller byta ut delar. AUTODOC ansvarar ej för eventuella skador, förluster, skador på egendom, eller liknande i samband med reparationen eller utbytet på grund av felaktig användning eller feltolkning av den försedda informationen.

AUTODOC ansvarar ej för möjliga misstag eller osäkerheter i denna guide. Informationen har endast informativt syfte och kan ej ersätta expertrådgivning.

AUTODOC ansvarar ej för felaktig användning eller användning av farlig utrustning, farliga verktyg och farliga bildelar. AUTODOC rekommenderar starkt att du alltid är försiktig och observerar säkerhetsreglerna vid reparation eller utbyte. Kom ihåg: användning av lågkvalitativa bildelar garanterar dig aldrig en tillräcklig säkerhetsnivå ute på vägarna.

© Copyright 2022 – Allt innehåll på denna hemsida, speciellt texter, bilder och grafer, är skyddade av copyright. Alla rättigheter, inklusive kopiering, offentliggörande till tredje part, ändringar och översättningar, ägs av AUTODOC GmbH.