



Byta ABS givare fram på
**VW Caddy Alltrack IV
Kombi (SAB) –**
utbytesguide

EN LIKNANDE VIDEOGUIDE



Denna video visar utbytesproceduren för en liknande bildel på ett annat fordon

Viktigt!

Den här utbytesproceduren kan göras på följande fordon:

VW Caddy Alltrack IV Kombi (SAB) 1.0 TSI, VW Caddy Alltrack IV Kombi (SAB) 1.2 TSI, VW Caddy Alltrack IV Kombi (SAB) 1.4 TGI CNG, VW Caddy Alltrack IV Kombi (SAB) 1.4 TSI, VW Caddy Alltrack IV Kombi (SAB) 2.0 TDI, VW Caddy Alltrack IV Kombi (SAB) 2.0 TDI 4motion, VW Caddy Alltrack IV Kombi (SAB) 1.6 TDI

Ordningen kan variera något beroende på bilens utformning.

Denna guide skapades med utgångspunkt i utbytesproceduren för en liknande bildel på: VW Passat B7 Sedan (362) 2.0 TDI

UTBYTE: ABS GIVARE – VW CADDY ALLTRACK IV
KOMBI (SAB). LISTA ÖVER VERKTYG DU KOMMER
BEHÖVA:



- Stålbörste
- Rengöringsborste i nylon
- WD-40 aerosol
- Brake cleaner
- Elektronikspray
- Universal smörjning
- Kopparpasta
- Momentnyckel
- Insex bit Nr. H5
- Kraftthylsor för fälgar Nr17
- Spärrnyckel
- Platt skruvmejsel
- Hjulcross

Köp verktyg

Utbyte: ABS givare – VW Caddy Alltrack IV Kombi (SAB). AUTODOCs experter rekommenderar:

- Allt arbete bör göras med motorn avstängd.

UTBYTE: ABS GIVARE – VW CADDY ALLTRACK IV KOMBI (SAB). ANVÄND FÖLJANDE PROCEDUR:

1 Säkra bilen med kilar.

2 Lossa på hjulmonteringens bultar. Använd hjulmutterhylsor nr. 17



3 Hög bilens främre del och säkra fästdelarna.

4 Skruva av hjulbultarna.



AUTODOC rekommenderar:

- Varning! Håll i hjulet medan du skruvar loss fästbultarna för att undvika skador.
VW Caddy Alltrack IV Kombi (SAB)

5 Ta bort hjulet.



6 Koppla isär kontakten till ABS-sensorn.



7 Rengör ABS-sensorns fästelement. Använd en stålborste. Använd WD-40 aerosol.



8 Skruva loss ABS-sensorns fästelement. Använd HEX Nr. H5. Använd en spärrnyckel.



9 Koppla bort ABS-sensorn.



10

Rengör ABS-sensorns monteringsfäste. Använd en stålborste. Använd WD-40 aerosol.



11

Behandla ABS-sensorns fäste. Använd en multi purpose smörjmedel. Använd en plattmejsel.



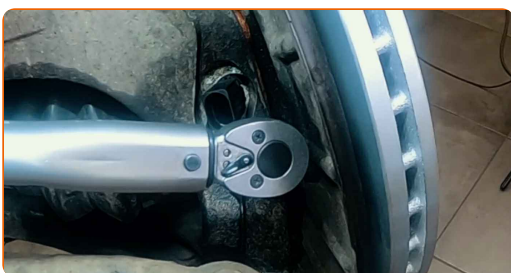
12

Koppla tillbaka ABS sensor.



13

Dra åt fästet som kopplar ihop ABS-sensorn med styrspindeln. Använd HEX Nr. H5. Använd en momentnyckel. Dra åt den till 7 Nm vridmoment.



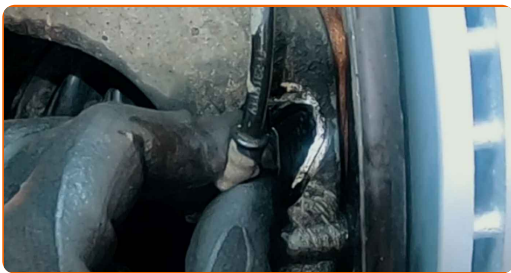
14

Behandla ABS-sensorns kontaktdon. Använd en rengöringsborste i nylon. Använd dielektrikfett.



15

Fästa kontakten till ABS-sensorn.



16

Rengör fälgens monteringsäte. Använd en stålborste.



17

Behandla området där bromsskivan kommer i kontakt med hjulfälgen. Använd kopparpasta.



18

Rengör ytan på bromsskivorna. Använd brake cleaner.



AUTODOC rekommenderar:

- Utbyte: ABS givare – VW Caddy Alltrack IV Kombi (SAB). Vänta några minuter efter applicering av sprayen.

19

Installera hjulet.

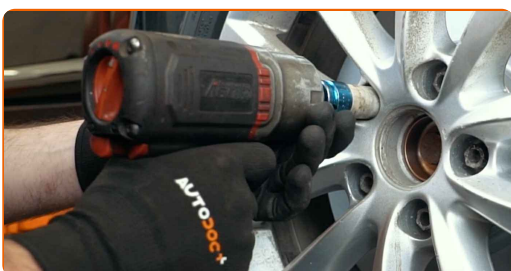


AUTODOC rekommenderar:

- Varning! Håll i hjulet medan du skruvar fast fästbultarna på bilen för att undvika skador. VW Caddy Alltrack IV Kombi (SAB)

20

Skruva i hjulbultarna. Använd hjulmutterhylsor nr. 17



21

Sänk bilen och arbeta i omvänd ordning, dra åt hjulbultarna. Använd hjulmutterhylsor nr. 17 Använd en momentnyckel. Dra åt den till 120 Nm vridmoment.

22

Ta bort domkrafter och kilarna.



BRA GJORT! 

VISA FLER HANDLEDNINGSGUIDER

AUTODOC – HÖGKVALITATIVA OCH BILLIGA BILDELAR PÅ NÄTET

AUTODOC MOBILAPP: ENORMA ERBJUDANDEN OCH BEKVÄM SHOPPING

+ AUTODOC

GET IT ON
Google Play

Download on the
App Store

Download

ETT URMÄRKT UTBUD AV RESERVDELAR FÖR DIN BIL

ABS GIVARE: ETT BRETT UTBUD

i FRISKRIVNINGSKLAUSUL:

Dokumentet innehåller bara allmänna rekommendationer som kan vara användbara när du ska laga eller byta ut delar. AUTODOC ansvarar ej för eventuella skador, förluster, skador på egendom, eller liknande i samband med reparationen eller utbytet på grund av felaktig användning eller feltolkning av den försedda informationen.

AUTODOC ansvarar ej för möjliga misstag eller osäkerheter i denna guide. Informationen har endast informativt syfte och kan ej ersätta expertrådgivning.

AUTODOC ansvarar ej för felaktig användning eller användning av farlig utrustning, farliga verktyg och farliga bildelar. AUTODOC rekommenderar starkt att du alltid är försiktig och observerar säkerhetsreglerna vid reparation eller utbyte. Kom ihåg: användning av lågkvalitativa bildelar garanterar dig aldrig en tillräcklig säkerhetsnivå ute på vägarna.

© Copyright 2021 – Allt innehåll på denna hemsida, speciellt texter, bilder och grafer, är skyddade av copyright. Alla rättigheter, inklusive kopiering, offentliggörande till tredje part, ändringar och översättningar, ägs av AUTODOC GmbH.