



Byta kupéfilter på **VW
California T5 Minibuss
(7EC, 7EF, 7EG, 7HF)** –
utbytesguide

EN LIKNANDE VIDEOGUIDE



Denna video visar utbytesproceduren för en liknande bildel på ett annat fordon

Viktigt!

Den här utbytesproceduren kan göras på följande fordon:

VW California T5 Minibuss (7EC, 7EF, 7EG, 7HF) 2.0 TDI, VW California T5 Minibuss (7EC, 7EF, 7EG, 7HF) 2.0 TDI 4motion, VW California T5 Minibuss (7EC, 7EF, 7EG, 7HF) 1.9 TDI, VW California T5 Minibuss (7EC, 7EF, 7EG, 7HF) 2.5 TDI, VW California T5 Minibuss (7EC, 7EF, 7EG, 7HF) 2.5 TDI 4motion, VW California T5 Minibuss (7EC, 7EF, 7EG, 7HF) 2.0 TSI, VW California T5 Minibuss (7EC, 7EF, 7EG, 7HF) 2.0 TSI 4motion

Ordningen kan variera något beroende på bilens utformning.

Denna guide skapades med utgångspunkt i utbytesproceduren för en liknande bildel på: VW Multivan V (7HM, 7HN, 7HF, 7EF, 7EM, 7EN) 1.9 TDI

UTBYTE: KUPÉFILTER – VW CALIFORNIA T5 MINIBUSS
(7EC, 7EF, 7EG, 7HF). VERKTYG DU BEHÖVER:



- Hylsa nr.7
- Spärnyckel
- Torxbit T20

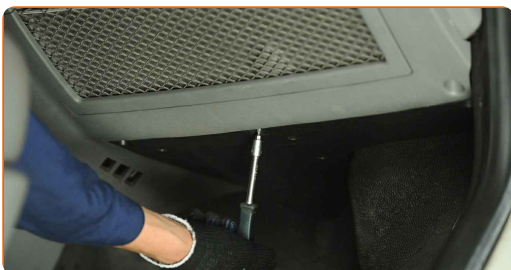
Köp verktyg

Utbyte: kupéfilter – VW California T5 Minibuss (7EC, 7EF, 7EG, 7HF). Tips från AUTODOCs experter:

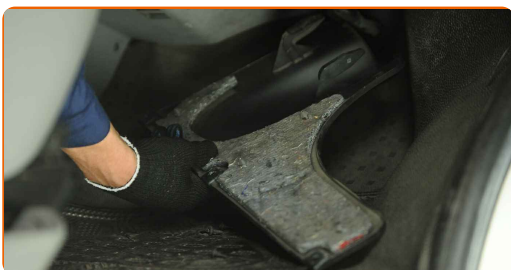
- Byt ut kupefiltret senast efter varje sex månader, helst tidigt under våren och under hösten.
- Följ alltid rekommendationerna och kraven som bildelstillverkaren ifråga har försett dig med när du köpte bildelen.
- Om luftflödet in till kupén har försämrats avsevärt så ska du byta ut filtret innan det schemalagda utbytet.
- Notera: allt arbete med bilen – VW California T5 Minibuss (7EC, 7EF, 7EG, 7HF) – bör göras medan motorn är avstängd.

GENOMFÖR UTBYTET I FÖLJANDE ORDNING:

- 1** Skruva loss panelfästen under handskfacket på passagerarsidan. Använd Torx T20. Använd en spärrnyckel.



- 2** Avlägsna skyddshöljet under handskfacket.



3

Skruva loss fästena från skyddet till kabinfiltret. Använd hylsnyckel Nr7. Använd en spärnyckel.



4

Avlägsna tillbaka kupefiltrets kåpalock.



5

Avlägsna kupéfiltret.



Utbyte: kupéfilter – VW California T5 Minibuss (7EC, 7EF, 7EG, 7HF). Tips:

- Testa aldrig att rengöra eller återanvända filter - det kommer att påverka luftkvalitén inuti bilen.

6 Montera kabinfiltret på monteringsplatsen.



Utbyte: kupéfilter – VW California T5 Minibuss (7EC, 7EF, 7EG, 7HF).
AUTODOC rekommenderar:

- Följ luftflödespilens riktning på filtret.
- Kontrollera alltid var och hur filterelementet ska sitta. Den får aldrig sitta skevt.
- Observera! Använd kvalitetskomponenter. VW California T5 Minibuss (7EC, 7EF, 7EG, 7HF)

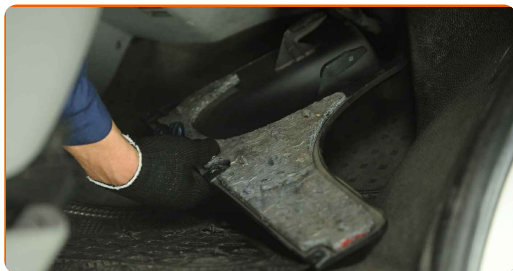
7 Installera tillbaka kupefiltrets kåpalock.



8 Skruva fast fästena till skyddet till kabinfiltret. Använd hylsnyckel Nr7. Använd en spärrnyckel.



9 Installera och säkra skyddshöljet under handskfacket.



10 Skruva fast panelfästen under handskfacket på passagerarsidan. Använd Torx T20. Använd en spärrnyckel.



AUTODOC rekommenderar:

- Utbyte: kupéfilter – VW California T5 Minibuss (7EC, 7EF, 7EG, 7HF). Använd inte överdriven kraft under installationen. Detta kan skada fästena.

11 Sätt på tändningen.

12 Sätt på luftkonditioneringen. Detta är nödvändigt för att säkerställa att komponenten fungerar korrekt.

13 Stäng av tändningen.

BRA GJORT! 

VISA FLER HANDLEDNINGSGUIDER

AUTODOC – HÖGKVALITATIVA OCH BILLIGA BILDELAR PÅ NÄTET

AUTODOC MOBILAPP: ENORMA ERBJUDANDEN OCH BEKVÄM SHOPPING

ETT URMÄRKT UTBUD AV RESERVDELAR FÖR DIN BIL

KUPÉFILTER: ETT BRETT UTBUD

FRISKRIVNINGSKLAUSUL:

Dokumentet innehåller bara allmänna rekommendationer som kan vara användbara när du ska laga eller byta ut delar. AUTODOC ansvarar ej för eventuella skador, förluster, skador på egendom, eller liknande i samband med reparationen eller utbytet på grund av felaktig användning eller feltolkning av den försedda informationen.

AUTODOC ansvarar ej för möjliga misstag eller osäkerheter i denna guide. Informationen har endast informativt syfte och kan ej ersätta expertrådgivning.

AUTODOC ansvarar ej för felaktig användning eller användning av farlig utrustning, farliga verktyg och farliga bildelar. AUTODOC rekommenderar starkt att du alltid är försiktig och observerar säkerhetsreglerna vid reparation eller utbyte. Kom ihåg: användning av lågkvalitativa bildelar garanterar dig aldrig en tillräcklig säkerhetsnivå ute på vägarna.

© Copyright 2023 – Allt innehåll på denna hemsida, speciellt texter, bilder och grafer, är skyddade av copyright. Alla rättigheter, inklusive kopiering, offentliggörande till tredje part, ändringar och översättningar, ägs av AUTODOC SE.