



Byta dörrlås fram på **VW**
California T6 Minibuss
(SGC, SGG, SHC) –
utbytesguide

EN LIKNANDE VIDEOGUIDE



Denna video visar utbytesproceduren för en liknande bildel på ett annat fordon

Viktigt!

Den här utbytesproceduren kan göras på följande fordon:

VW California T6 Minibuss (SGC, SGG, SHC) 2.0 TDI, VW California T6 Minibuss (SGC, SGG, SHC) 2.0 TDI 4motion, VW California T6 Minibuss (SGC, SGG, SHC) 2.0 TSI, VW California T6 Minibuss (SGC, SGG, SHC) 2.0 TSI 4motion

Ordningen kan variera något beroende på bilens utformning.

Denna guide skapades med utgångspunkt i utbytesproceduren för en liknande bildel på: SEAT Ibiza III Hatchback (6L) 1.4 16V

UTBYTE: DÖRRLÅS – VW CALIFORNIA T6 MINIBUSS
(SGC, SGG, SHC). LISTA ÖVER VERKTYG DU KOMMER
BEHÖVA:



- Momentnyckel
- Hylsa nr.10
- Torxbit T20
- XZN bits nr.8
- Spärnyckel
- Målartejp
- Platt Skruvmejsel
- Stjärnskruvmejsel
- Verktyg för panelclips
- Panel verktyg plast

Köp verktyg

Utbyte: dörrlås – VW California T6 Minibuss (SGC, SGG, SHC). Tips från AUTODOCs experter:

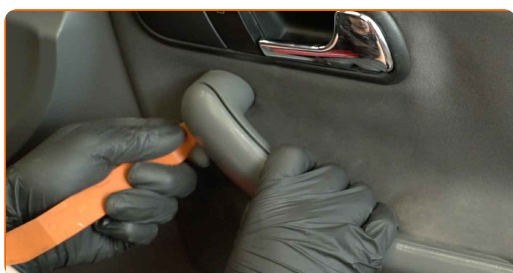
- Utbytesproceduren är identisk för låsen på vänster och höger bakdörr.
- Notera: allt arbete med bilen – VW California T6 Minibuss (SGC, SGG, SHC) – bör göras medan motorn är avstängd.

GENOMFÖR UTBYTET I FÖLJANDE ORDNING:

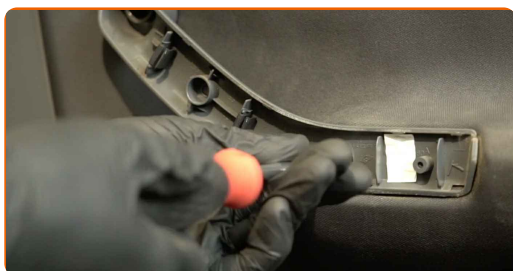
1 Öppna bildörren.



2 Koppla loss dörrarmstödet panel. Använd ett verktyg för insidans dekor.



3 Ta bort dörrarmstödet skruvar. Använd en Phillips skruvmejsel.



4

Skruva loss dörrpanelens fästen. Använd en Phillips skruvmejsel.



5

Koppla loss dörrpanelen. Använd ett verktyg för insidans dekor.



AUTODOC rekommenderar:

- Utbyte: dörrlås – VW California T6 Minibuss (SGC, SGG, SHC). Använd inte överdriven kraft när du tar bort delen då detta kan skada den.

6

Ta bort kåporna från fönsterhissens fästen.



7

Sätt på tändningen.



8

Sänk fönsterrutan.

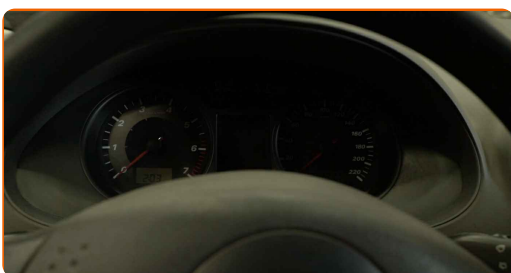


Utbyte: dörrlås – VW California T6 Minibuss (SGC, SGG, SHC). Tips:

- Fortsätt sänka fönsterrutan tills dess fästen blir synliga.

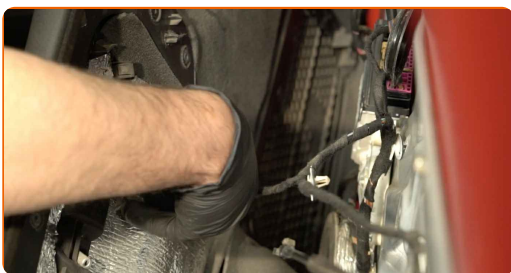
9

Stäng av tändningen.



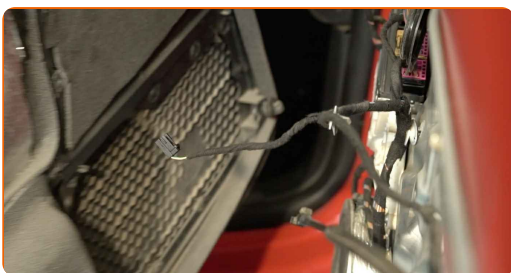
10

Koppla loss det eldrivna fönstrets kontakt från dörrpanelen.



11

Koppla loss dörrlåsets ställdonskabel.



12

Skruva loss fönsterrutans fästen. Använd hylsnyckel Nr10. Använd en spärrnyckel.



Utbyte: dörrlås – VW California T6 Minibuss (SGC, SGG, SHC). Tips från AUTODOCs experter:

- Håll i rutan när du skruvar loss fästena för att undvika skador.

13

Hissa upp fönsterrutan hela vägen och fäst den på dörrkarmen med målartejp.



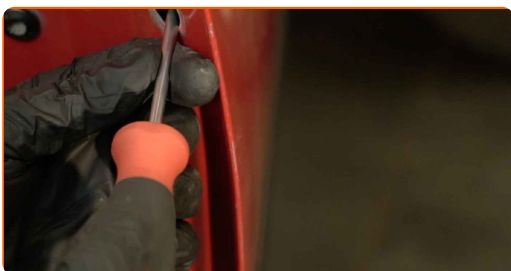
AUTODOC rekommenderar:

- Håll i rutan när du hissar upp den för att undvika skador.

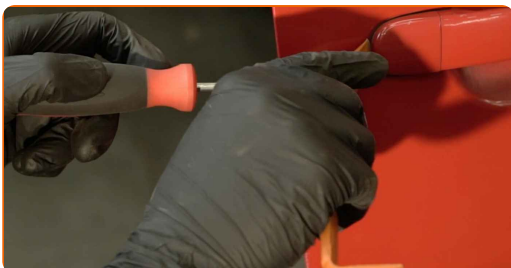
14 Ta bort kåpan från det utvändiga dörrhandtagets fäste. Använd ett verktyg för insidans dekor.



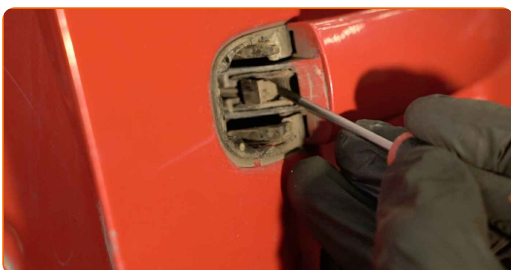
15 Skruva loss det utvändiga dörrhandtagets fäste. Använd Torx T20. Använd en spärrnyckel.



16 Ta bort kåpan från det utvändiga dörrhandtagets fäste. Använd ett verktyg för insidans dekor.



17 Ta bort kabeln mellan handtaget och låset. Använd en plattmejsel.



18

Skruva loss dörrlåsets fästen. Använd XZN #8. Använd en spärrnyckel.



19

Koppla loss spegeljusterarens kontaktdon från dörren.



20

Koppla loss kablaget från dörrens skyddskåpa. Använd ett verktyg för panelclips.



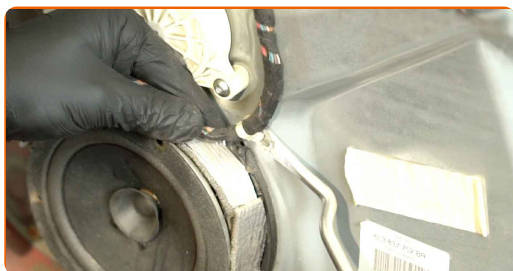
21

Koppla loss högtalarkontakten.



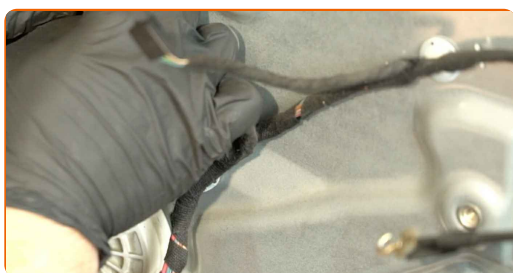
22

Koppla loss kablaget från dörrens skyddskåpa. Använd ett verktyg för panelclips.



23

Koppla loss spegeljusterarens kontaktdon från styrenheten.



24

Koppla loss kablaget från dörrens skyddskåpa. Använd ett verktyg för panelclips.



25

Skruva loss fästena på dörrens skyddskåpa. Använd hylsnyckel Nr10. Använd en spärrnyckel.



26

Ta bort dörrens skyddskåpa.

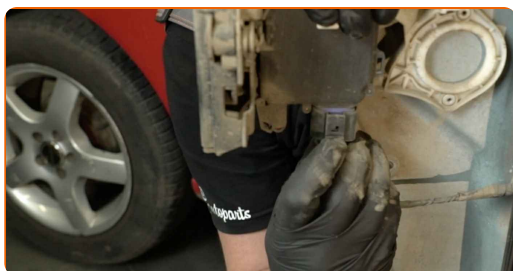


Utbyte: dörrlås – VW California T6 Minibuss (SGC, SGG, SHC). AUTODOC rekommenderar:

- Lägg inte på extra kraft när du tar bort delen, då kan den skadas.

27

Koppla loss dörrlåsets kontakt. Använd en plattmejsel.



28

Ta bort dörrlåset. Använd en plattmejsel.



AUTODOC rekommenderar:

- Utbyte: dörrlås – VW California T6 Minibuss (SGC, SGG, SHC). Använd inte överdriven kraft när du tar bort delen då detta kan skada den.

29 Ta bort kabeln mellan handtaget och låset. Använd ett verktyg för panelclips.



30 Installera kabeln mellan handtaget och låset.



31 Installera det nya låset.



Utbyte: dörrlås – VW California T6 Minibuss (SGC, SGG, SHC). AUTODOC rekommenderar:

- Använd inte överdriven kraft vid installationen för att undvika skador på delen.

32 Fäst dörrlåsets kontakt.



33

Installera dörrens skyddskåpa.



AUTODOC rekommenderar:

- Utbyte: dörrlås – VW California T6 Minibuss (SGC, SGG, SHC). För att undvika att skada delen under installationen: använd inte överdriven kraft.

34

Skruva i fästena på dörrens skyddskåpa. Använd hylsnyckel Nr10. Använd en spärrnyckel.



35

Dra åt dörrlåsets fästen. Använd XZN #8. Använd en momentnyckel. Dra åt den till 20 Nm vridmoment.



36

Installera kabeln mellan handtaget och låset. Använd en plattmejsel.



Utbyte: dörrlås – VW California T6 Minibuss (SGC, SGG, SHC). Tips från AUTODOC:

- Kontrollera att dörrlåset fungerar ordentligt.

37

Installera kåpan på det utvändiga dörrhandtagets fäste.



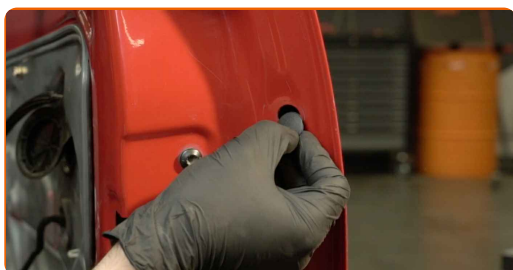
38

Skruva i det utvändiga dörrhandtagets fäste. Använd Torx T20. Använd en spärrnyckel.



39

Installera kåpan på det utvändiga dörrhandtagets fäste.



- 40** Dra åt fästena på dörrens skyddskåpa. Använd hylsnyckel Nr10. Använd en momentnyckel. Dra åt den till 8 Nm vridmoment.



- 41** Fäst kablaget på dörrens skyddskåpa.



- 42** Fäst högtalarkontakten.



- 43** Fäst kablaget på dörrens skyddskåpa.



- 44** Fäst spegeljusterarens kontaktdon på dörren.



45 Fäst kablaget på dörrens skyddskåpa.



46 Ta bort målartejpen.



47 Sänk fönsterrutan och installera den i dess monteringsfäste i fönsterhissens mekanism.



AUTODOC rekommenderar:

- Håll i rutan när du sänker den för att undvika skador.

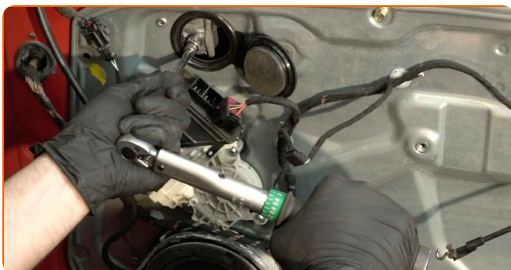
48 Skruva i fönsterrutans fästen. Använd hylsnyckel Nr10. Använd en spärrnyckel.



Utbyte: dörrlås – VW California T6 Minibuss (SGC, SGG, SHC). Tips från AUTODOCs experter:

- Håll i rutan när du skruvar i fästena för att undvika skador.
- Applicera inte för mycket kraft när du drar åt fästena. Om de dras åt för hårt kan rutan skadas.

49 Dra åt fönsterrutans fästen. Använd hylsnyckel Nr10. Använd en momentnyckel. Dra åt den till 6 Nm vridmoment.



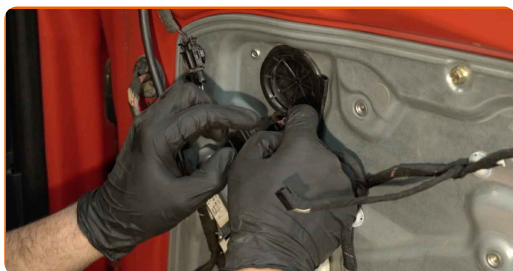
50 Installera kåporna på fönsterhissens fästen.



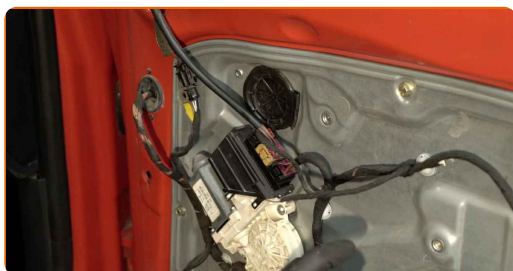
51 Fäst spegeljusterarens kontaktdon på styrenheten.



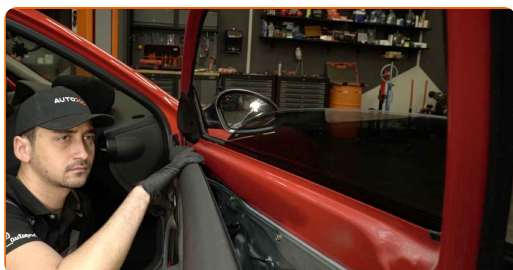
52 Fäst det eldrivna fönstrets kontakt på dörrpanelen.



53 Fäst dörrlåsets ställdonskabel.



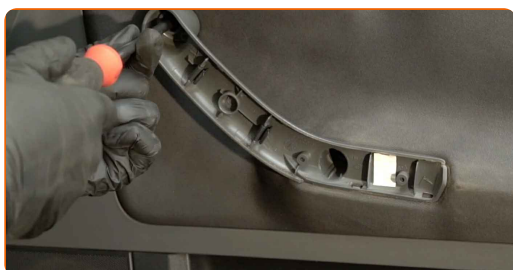
54 Sätt tillbaka dörrpanelen.



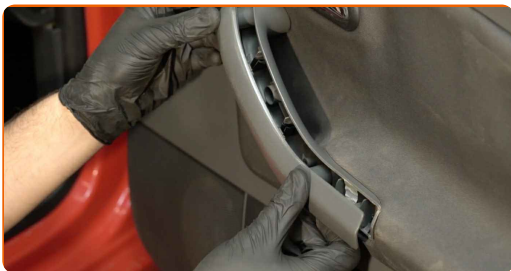
AUTODOC rekommenderar:

- Utbyte: dörrlås – VW California T6 Minibuss (SGC, SGG, SHC). Använd inte överdriven kraft under installationen. Detta kan skada delen.

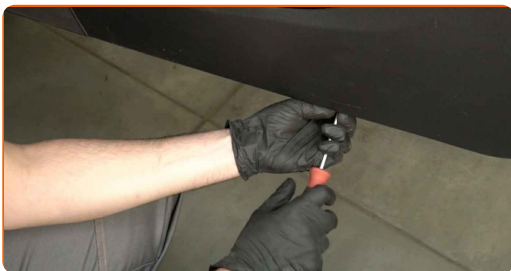
55 Skruva i dörrarmstödet fästen. Använd en Phillips skruvmejsel.



56 Sätt tillbaka dörrarmstödet panel. Försäkra dig om att du hör ett klick som indikerar att den har låsts på plats.



57 Skruva i dörrpanelens fästen. Använd en Phillips skruvmejsel.



58 Stäng bildörren.

BRA GJORT! 

VISA FLER HANDLEDNINGSGUIDER

AUTODOC – HÖGKVALITATIVA OCH BILLIGA BILDELAR PÅ NÄTET

AUTODOC MOBILAPP: ENORMA ERBJUDANDEN OCH BEKVÄM SHOPPING



+ AUTODOC

GET IT ON  **Google Play**

 **Download on the App Store**

Download

ETT URMÄRKT UTBUD AV RESERVDELAR FÖR DIN BIL

DÖRRLÅS: ETT BRETT UTBUD

FRISKRIVNINGSKLAUSUL:

Dokumentet innehåller bara allmänna rekommendationer som kan vara användbara när du ska laga eller byta ut delar. AUTODOC ansvarar ej för eventuella skador, förluster, skador på egendom, eller liknande i samband med reparationen eller utbytet på grund av felaktig användning eller feltolkning av den försedda informationen.

AUTODOC ansvarar ej för möjliga misstag eller osäkerheter i denna guide. Informationen har endast informativt syfte och kan ej ersätta expertrådgivning.

AUTODOC ansvarar ej för felaktig användning eller användning av farlig utrustning, farliga verktyg och farliga bildelar. AUTODOC rekommenderar starkt att du alltid är försiktig och observerar säkerhetsreglerna vid reparation eller utbyte. Kom ihåg: användning av lågkvalitativa bildelar garanterar dig aldrig en tillräcklig säkerhetsnivå ute på vägarna.

© Copyright 2023 – Allt innehåll på denna hemsida, speciellt texter, bilder och grafer, är skyddade av copyright. Alla rättigheter, inklusive kopiering, offentliggörande till tredje part, ändringar och översättningar, ägs av AUTODOC SE.