



Byta fönsterhiss fram på  
**VW Golf III Variant (1H5)**  
– utbytesguide

## EN LIKNANDE VIDEOGUIDE



Denna video visar utbytesproceduren för en liknande bildel på ett annat fordon

### Viktigt!

Den här utbytes proceduren kan göras på följande fordon:

VW Golf III Variant (1H5) 1.9 D, VW Golf III Variant (1H5) 1.9 TD, VW Golf III Variant (1H5) 1.4, VW Golf III Variant (1H5) 1.8, VW Golf III Variant (1H5) 2.0, VW Golf III Variant (1H5) 1.9 TDI, VW Golf III Variant (1H5) 1.6, VW Golf III Variant (1H5) 1.9 SDI

Ordningen kan variera något beroende på bilens utformning.

Denna guide skapades med utgångspunkt i utbytesproceduren för en liknande bildel på: VW Golf III Hatchback (1H1) 1.9 D

**UTBYTE: FÖNSTERHISS – VW GOLF III VARIANT (1H5).  
VERKTYG DU KOMMER BEHÖVA:**



- Momentnyckel
- Hylsa nr.10
- Spärnyckel
- Stjärnskruvmejsel
- Panel verktyg plast

**Köp verktyg**

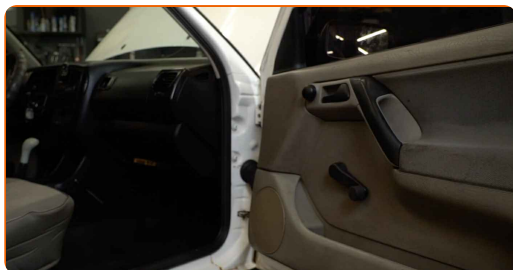
Utbyte: fönsterhiss – VW Golf III Variant (1H5). AUTODOC rekommenderar:

- Allt arbete bör göras med motorn avstängd.

## UTBYTE: FÖNSTERHISS – VW GOLF III VARIANT (1H5). REKOMMENDERAD STEGFÖLJD:

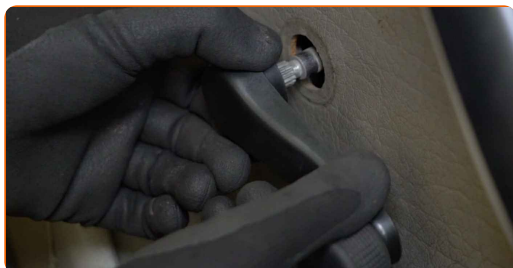
1

Öppna bildörren.



2

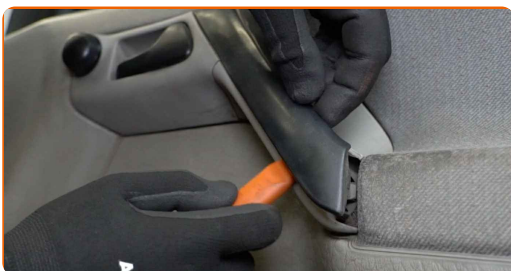
Ta loss veven till fönsterrutan (manuell fönsterhiss).



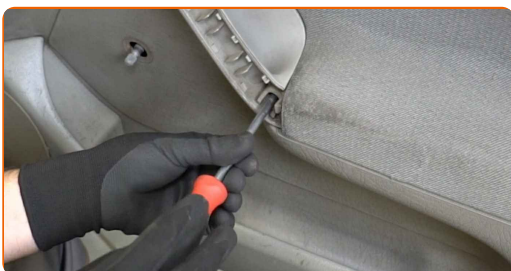
AUTODOC rekommenderar:

- Utbyte: fönsterhiss – VW Golf III Variant (1H5). Använd inte överdriven kraft när du tar bort delen då detta kan skada den.

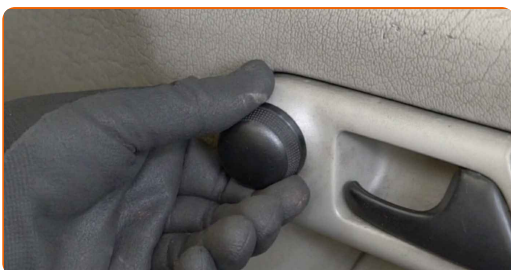
**3** Tag loss dörrhandtagets dekorpanel. Använd ett verktyg för insidans dekor.



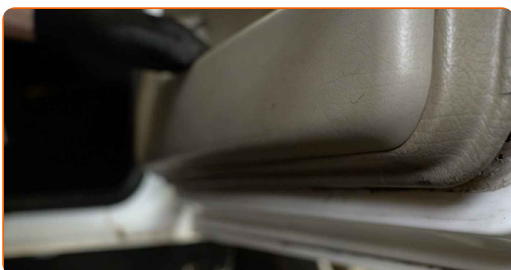
**4** Skruva loss dörrhandtagets fäste. Använd en Phillips skruvmejsel.



**5** Ta loss sidospegelns inställningsspak.



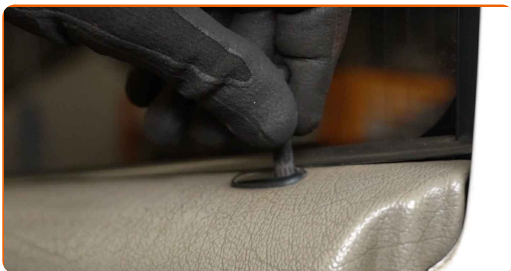
**6** Koppla loss dörrpanelen. Använd ett verktyg för insidans dekor.



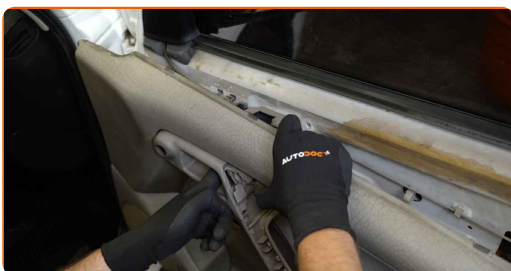
**Utbyte: fönsterhiss – VW Golf III Variant (1H5). Tips:**

- Lagg inte på extra kraft när du tar bort delen, då kan den skadas.

**7** Koppla loss centrallåsens knapp.



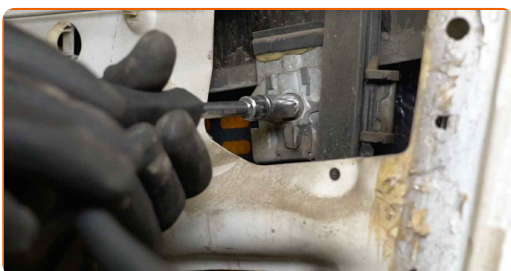
**8** Ta bort dörrpanelen.



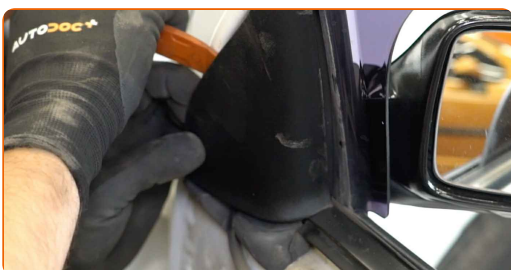
**AUTODOC rekommenderar:**

- Utbyte: fönsterhiss – VW Golf III Variant (1H5). För att undvika att skada delen under installationen: använd inte överdriven kraft.

**9** Skruva loss fönsterrutans fästen. Använd hylsnyckel Nr10. Använd en spärrnyckel.



**10** Ta loss sidospegelns dekorpanel.



11

Hissa upp glaset något, och avlägsna det.

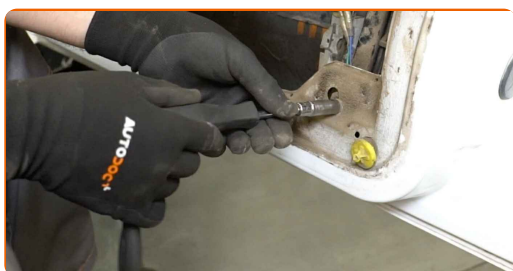


Utbyte: fönsterhiss – VW Golf III Variant (1H5). Proffsen rekommenderar:

- Håll i rutan när du hissar upp den för att undvika skador.
- Lägg inte på extra kraft när du tar bort delen, då kan den skadas.

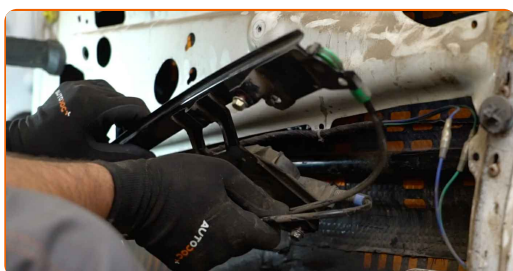
12

Skruva loss fästena till fönstervevens mekanism. Använd hylsnyckel Nr10. Använd en spärrnyckel.



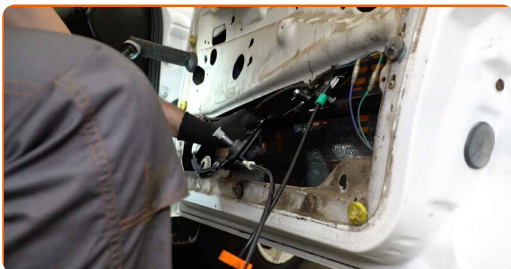
13

Ta bort fönsterregulatorns mekanism.

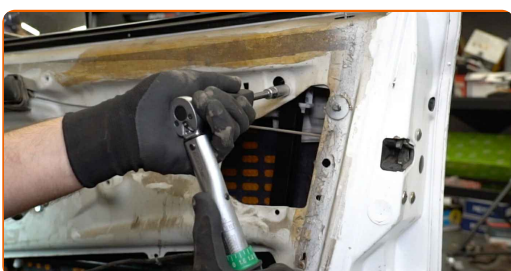




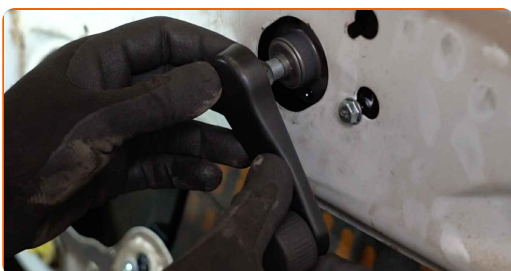
**14** Installera den nya fönsterregulatorns mekanism.



**15** Dra åt fästena till fönstervevens mekanism. Använd hylsnyckel Nr10. Använd en momentnyckel. Dra åt den till 10 Nm vridmoment.



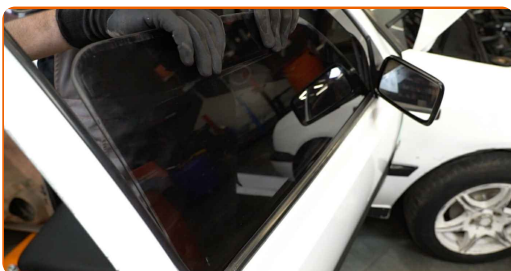
**16** Fäst fönstervevens handtag.



**17** Ställ fönstrets vevmekanism i det absolut nedersta läget.



**18** Sänk fönsterrutan och installera den i dess monteringsfäste i fönsterhissens mekanism.



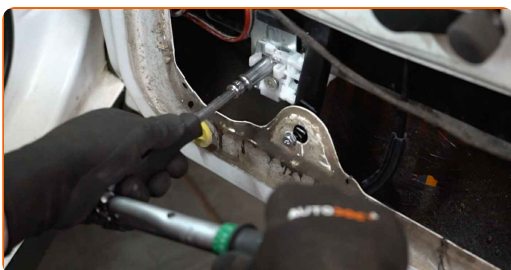


Utbyte: fönsterhiss – VW Golf III Variant (1H5). AUTODOCs experter rekommenderar:

- Håll i rutan när du sänker den för att undvika skador.
- Använd inte överdriven kraft vid installationen för att undvika skador på delen.

19

Dra åt fönsterrutans fästen. Använd hylsnyckel Nr10. Använd en momentnyckel. Dra åt den till 10 Nm vridmoment.



20

Kontrollera om fönstrets vevmekanism fungerar korrekt.

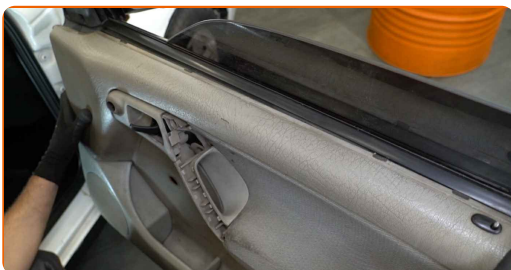


21

Ta loss veven till fönsterrutan (manuell fönsterhiss).

22

Sätt tillbaka dörrpanelen. Försäkra dig om att du hör ett klick som indikerar att den har låsts på plats.

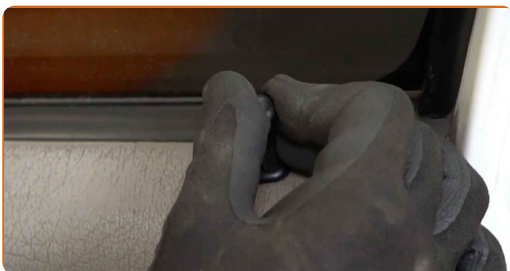


AUTODOC rekommenderar:

- Utbyte: fönsterhiss – VW Golf III Variant (1H5). Använd inte överdriven kraft under installationen. Detta kan skada delen.

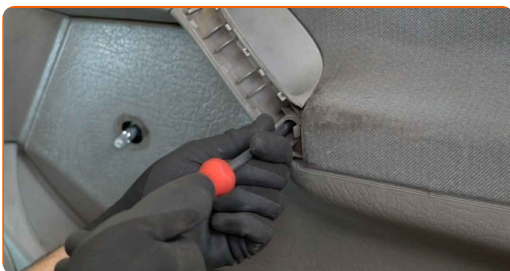
23

Fäst centrallåsets knapp.



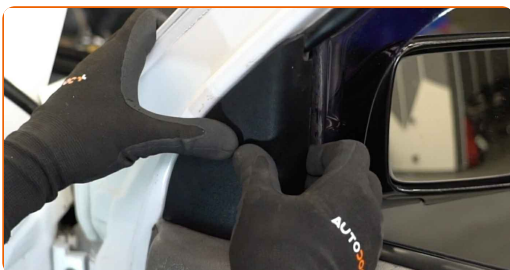
24

Skruva i dörrhandtagets fäste. Använd en Phillips skruvmejsel.



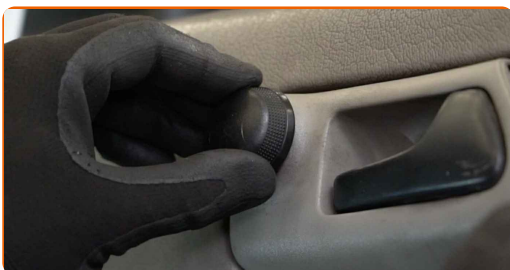
25

Fäst sidospegelns dekorpanel.



26

Fäst sidospegelns inställningsspak.



**27**

Fäst dörrhandtagets dekorpanel.

**28**

Fäst fönstervervens handtag.

**29**

Stäng bildörren.

**BRA GJORT!** **VISA FLER HANDLENINGSGUIDER**

## AUTODOC – HÖGKVALITATIVA OCH BILLIGA BILDELAR PÅ NÄTET

**AUTODOC MOBILAPP: ENORMA ERBJUDANDEN OCH BEKVÄM SHOPPING**

**ETT URMÄRKT UTBUD AV RESERVDELAR FÖR DIN BIL**

**FÖNSTERHISS: ETT BRETT UTBUD**

### **FRISKRIVNINGSKLAUSUL:**

Dokumentet innehåller bara allmänna rekommendationer som kan vara användbara när du ska laga eller byta ut delar. AUTODOC ansvarar ej för eventuella skador, förluster, skador på egendom, eller liknande i samband med reparationen eller utbytet på grund av felaktig användning eller feltolkning av den försedda informationen.

AUTODOC ansvarar ej för möjliga misstag eller osäkerheter i denna guide. Informationen har endast informativt syfte och kan ej ersätta expertrådgivning.

AUTODOC ansvarar ej för felaktig användning eller användning av farlig utrustning, farliga verktyg och farliga bildelar. AUTODOC rekommenderar starkt att du alltid är försiktig och observerar säkerhetsreglerna vid reparation eller utbyte. Kom ihåg: användning av lågkvalitativa bildelar garanterar dig aldrig en tillräcklig säkerhetsnivå ute på vägarna.

© Copyright 2022 – Allt innehåll på denna hemsida, speciellt texter, bilder och grafer, är skyddade av copyright. Alla rättigheter, inklusive kopiering, offentliggörande till tredje part, ändringar och översättningar, ägs av AUTODOC GmbH.