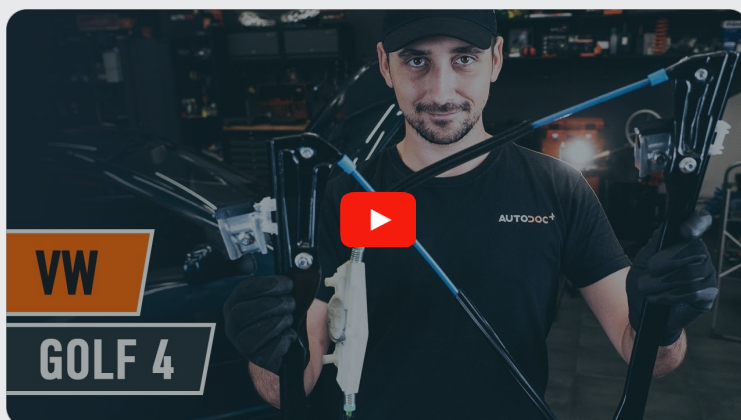




Byta fönsterhiss fram på
VW Golf IV Variant (1J5)
– utbytesguide

EN LIKNANDE VIDEOGUIDE



Denna video visar utbytesproceduren för en liknande bildel på ett annat fordon

Viktigt!

Den här utbytesproceduren kan göras på följande fordon:

VW Golf IV Variant (1J5) 1.4 16V, VW Golf IV Variant (1J5) 1.6, VW Golf IV Variant (1J5) 2.0, VW Golf IV Variant (1J5) 1.9 SDI, VW Golf IV Variant (1J5) 1.9 TDI, VW Golf IV Variant (1J5) 1.9 TDI 4motion, VW Golf IV Variant (1J5) 2.3 V5, VW Golf IV Variant (1J5) 2.3 V5 4motion, VW Golf IV Variant (1J5) 1.8 4motion, VW Golf IV Variant (1J5) 2.8 V6 4motion, VW Golf IV Variant (1J5) 1.6 16V, VW Golf IV Variant (1J5) 2.0 4motion, VW Golf IV Variant (1J5) 2.0 Bi-Fuel, VW Golf IV Variant (1J5) 1.6 FSI, VW Golf IV Variant (1J5) 1.8 T

Ordningen kan variera något beroende på bilens utformning.

Denna guide skapades med utgångspunkt i utbytesproceduren för en liknande bildel på: VW Golf IV Hatchback (1J1) 1.6

**UTBYTE: FÖNSTERHISS – VW GOLF IV VARIANT (1J5).
LISTA ÖVER VERKTYG DU KOMMER BEHÖVA:**



- Silikonsmörjmedel
- Momentnyckel
- Hylsa nr.10
- Hylsa nr.13
- Torxbit T20
- Torxbit T30
- Spärnyckel
- Platt skruvmejsel
- Stjärnskruvmejsel
- Rundtång
- Borsats
- Borrmaskin
- Panel verktyg plast
- Verktyg för panelclips

Köp verktyg

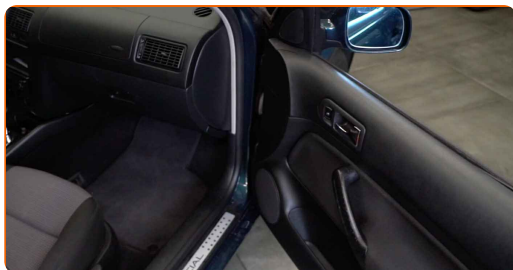
Utbyte: fönsterhiss – VW Golf IV Variant (1J5). Tips från AUTODOC:

- Allt arbete bör göras med motorn avstängd.

UTBYTE: FÖNSTERHISS – VW GOLF IV VARIANT (1J5). ANVÄND FÖLJANDE PROCEDUR:

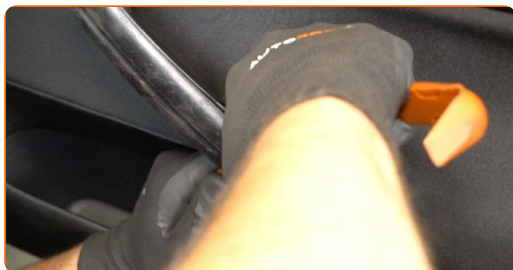
1

Öppna bildörren.



2

Tag loss dörrhandtagets dekorpanel. Använd ett verktyg för insidans dekor.



AUTODOC rekommenderar:

- Utbyte: fönsterhiss – VW Golf IV Variant (1J5). För att undvika att skada delen när du tar bort den: använd inte överdriven kraft.

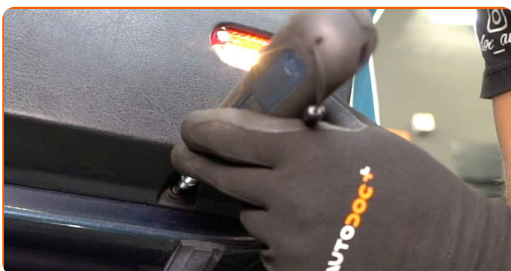
3

Skruva loss dörrpanelens fästen. Använd en Phillips skruvmejsel.



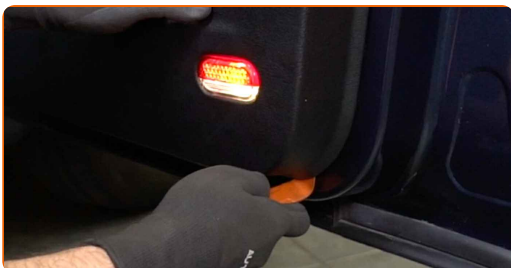
4

Skruva loss de nedre fästena på dörrpanelen. Använd Torx T20. Använd en spärrnyckel.



5

Koppla loss dörrpanelen. Använd ett verktyg för insidans dekor.



AUTODOC rekommenderar:

- Utbyte: fönsterhiss – VW Golf IV Variant (1J5). Använd inte överdriven kraft när du tar bort delen då detta kan skada den.

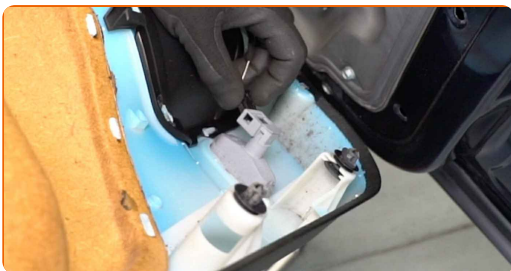
6 Koppla loss dörrlåsets ställdonskabel.



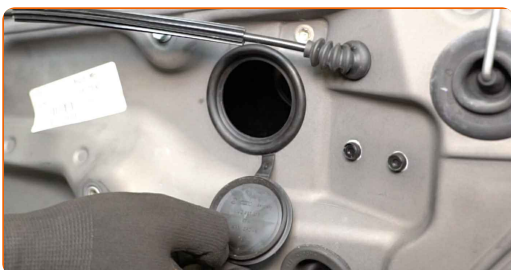
7 Koppla loss dörrlåsets kontakt.



8 Lossa glödlampans kontakt.



9 Ta bort kåporna från fönsterhissens fästen.



10 Skruva loss fönsterrutans fästen. Använd hylsnyckel Nr10. Använd en spärrnyckel.



11

Koppla loss stödkonsolen på dörrpanelen. Använd en plattmejsel.



12

Hissa upp glaset något, och avlägsna det.

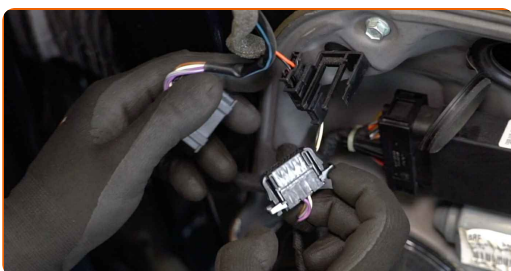


AUTODOC rekommenderar:

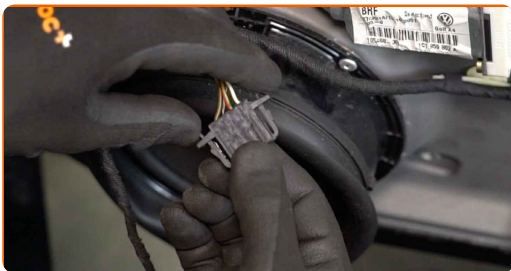
- Håll i rutan när du hissar upp den för att undvika skador.
- Utbyte: fönsterhiss – VW Golf IV Variant (1J5). För att undvika att skada delen när du tar bort den: använd inte överdriven kraft.

13

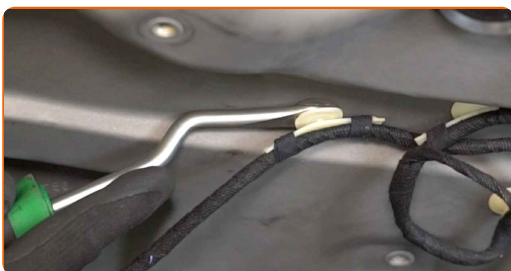
Koppla loss kontakterna på fönsterbrytarens modul.



14 Koppla loss högtalarkontakten.



15 Koppla loss fönsterhissens kabelknippe. Använd ett verktyg för panelclips.



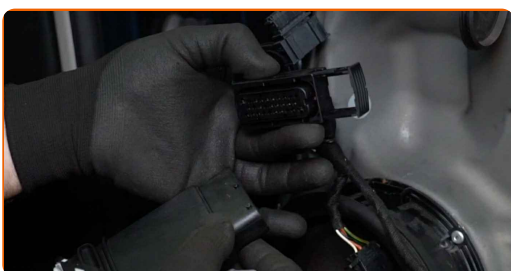
16 Skruva loss fästena på fönsterhissens motor. Använd Torx T30. Använd en spärrnyckel.



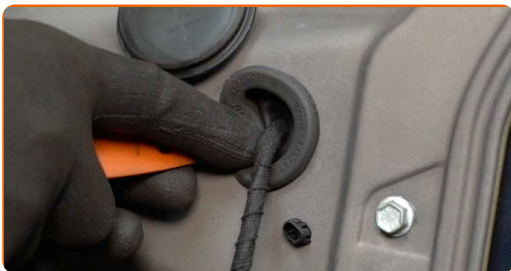
17 Ta bort fönsterhissens motor.



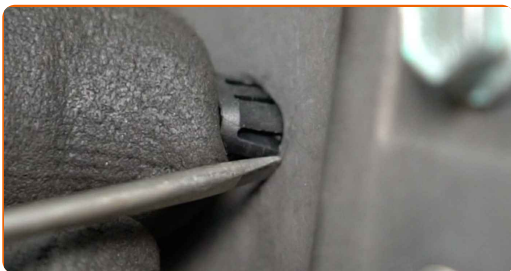
18 Koppla loss fönsterhissens kontakt.



19 Ta bort dörrpanelens kåpor. Använd ett verktyg för insidans dekor.



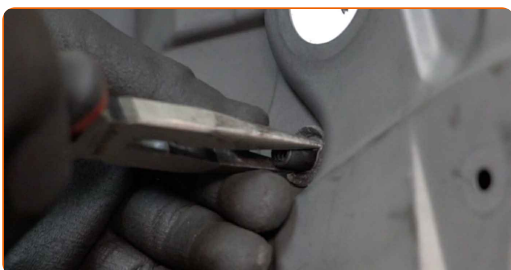
20 Ta bort dörrpanelens klämmor. Använd en plattmejsel.



21 Skruva loss dörrpanelens fästen. Använd hylsnyckel Nr10. Använd en spärrnyckel.



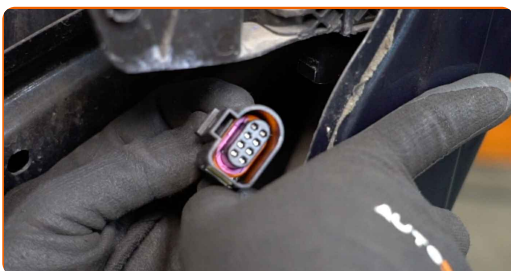
22 Pressa ihop klämmorna och ta loss fönsterregulatorns drivväxel. Använd en rundtång.



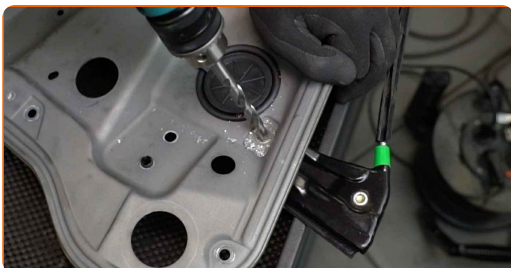
23 Avlägsna dörrpanelen tillsammans med fönsterreglagets kopplingar. Använd ett verktyg för insidans dekor.



24 Koppla loss kontakten på den centrala dörrlåsmodulen.



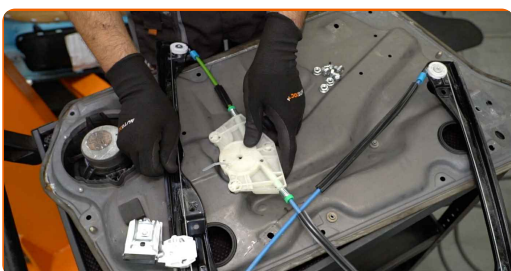
25 Borra ut nitarna ur fönsterregulatorns länkage. Använd en borsats. Använd en bormaskin.



26 Ta bort fönsterregulatorns mekanism.



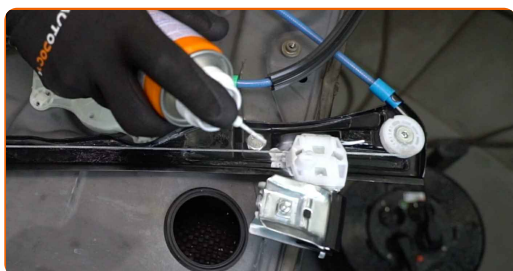
27 Installera den nya fönsterregulatorns mekanism.



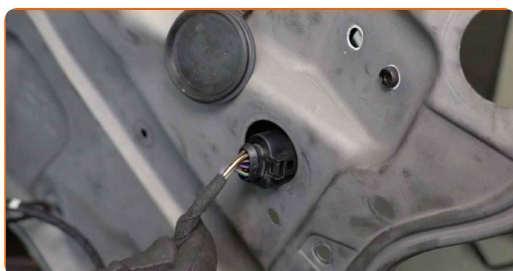
- 28** Dra åt fästena till fönstervevens mekanism. Använd hylsnyckel Nr13. Använd en momentnyckel. Dra åt den till 11 Nm vridmoment.



- 29** Behandla fönsterregulatorns drivväxel. Använd ett silikonmörjmedel.



- 30** Fäst kontakten på den centrala dörrlåsmodulen.



- 31** Montera dörrpanelen tillsammans med fönsterreglagets kopplingar.



- 32** Fäst fönsterregulatorns drivväxel.

33

Skruva fast dörrpanelens fästen. Använd hylsnyckel Nr10. Använd en spärrnyckel.

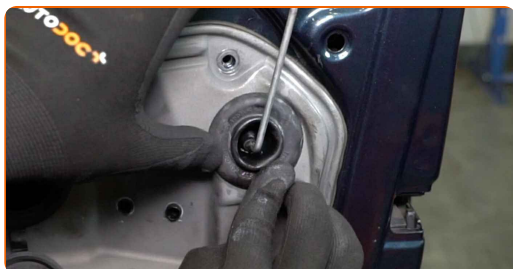


34

Installera dörrpanelens klämmor.

35

Installera dörrpanelens kåpor.



36

Anslut fönsterhissens kabelknippe.

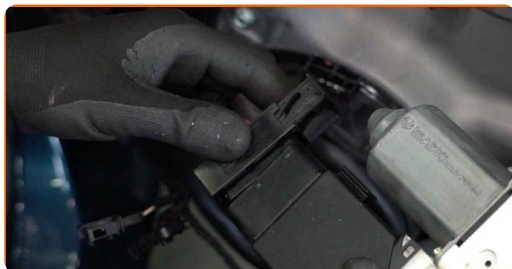


37

Drag åt dörrpanelens fästen. Använd hylsnyckel Nr10. Använd en momentnyckel. Dra åt den till 8 Nm vridmoment.



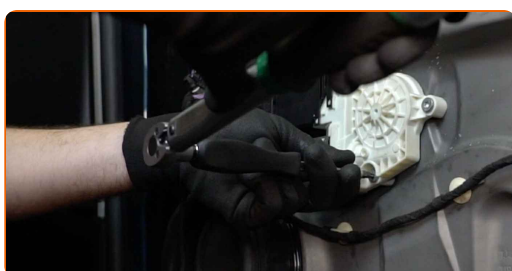
38 Anslut fönsterhissens kontakt.



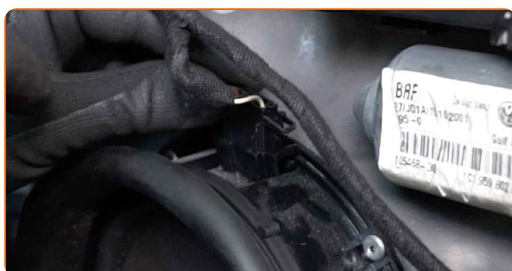
39 Installera fönsterhissens motor.



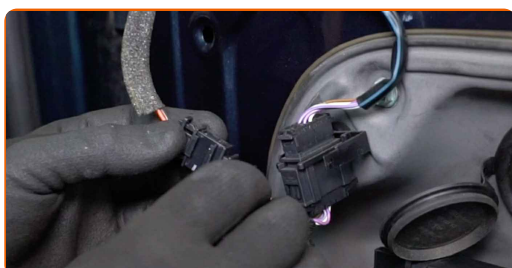
40 Dra åt fästena på fönsterhissens motor. Använd Torx T30. Använd en momentnyckel. Dra åt den till 4 Nm vridmoment.



41 Fäst högtalarkontakten.

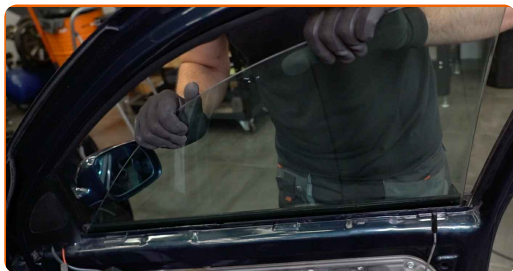


42 Fäst kontakterna på fönsterbrytarens modul.



43

Sänk fönsterrutan och installera den i dess monteringsfäste i fönsterhissens mekanism.



AUTODOC rekommenderar:

- Håll i rutan när du sänker den för att undvika skador.
- Utbyte: fönsterhiss – VW Golf IV Variant (1J5). Använd inte överdriven kraft under installationen. Detta kan skada delen.

44

Dra åt fönsterrutans fästen. Använd hylsnyckel Nr10. Använd en momentnyckel. Dra åt den till 5 Nm vridmoment.



45

Fäst stödkonsolen på dörrpanelen.



46 Installera kåporna på fönsterhissens fästen.



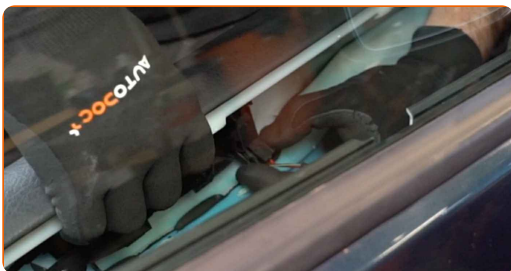
47 Fästa glödlampshållaren.



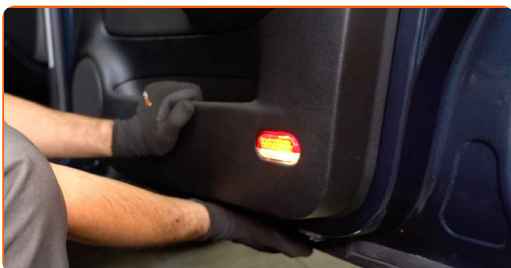
48 Fäst dörrlåsets ställdonskabel.



49 Fäst dörrlåsets kontakt.



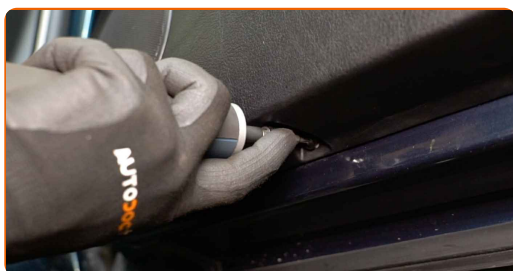
50 Sätt tillbaka dörrpanelen.



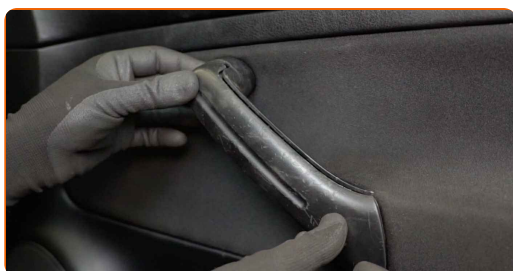
- 51** Dra åt dörrpanelens fästen. Använd en Phillips skruvmejsel. Använd en momentnyckel. Dra åt den till 4 Nm vridmoment.



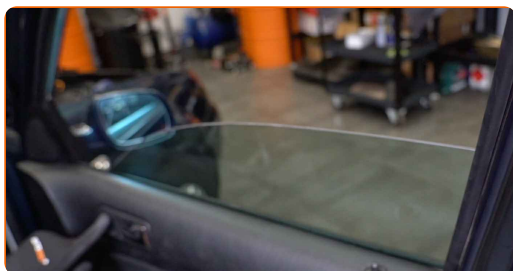
- 52** Skruva i de nedre fästena på dörrpanelen. Använd Torx T20. Använd en spärrnyckel.



- 53** Fäst dörrhandtagets dekorpanel.



- 54** Sätt på tändningen. Detta är nödvändigt för att säkerställa att komponenten fungerar korrekt.



- 55** Stäng av tändningen.

56

Stäng bildörren.

BRA GJORT! 

VISA FLER HANDLENINGSGUIDER

AUTODOC – HÖGKVALITATIVA OCH BILLIGA BILDELAR PÅ NÄTET

AUTODOC MOBILAPP: ENORMA ERBJUDANDEN OCH BEKVÄM SHOPPING



+ AUTODOC

GET IT ON  **Google Play**

 **Download on the App Store**

Download

ETT URMÄRKT UTBUD AV RESERVDELAR FÖR DIN BIL

FÖNSTERHISS: ETT BRETT UTBUD

FRISKRIVNINGSKLAUSUL:

Dokumentet innehåller bara allmänna rekommendationer som kan vara användbara när du ska laga eller byta ut delar. AUTODOC ansvarar ej för eventuella skador, förluster, skador på egendom, eller liknande i samband med reparationen eller utbytet på grund av felaktig användning eller feltolkning av den försedda informationen.

AUTODOC ansvarar ej för möjliga misstag eller osäkerheter i denna guide. Informationen har endast informativt syfte och kan ej ersätta expertrådgivning.

AUTODOC ansvarar ej för felaktig användning eller användning av farlig utrustning, farliga verktyg och farliga bildelar. AUTODOC rekommenderar starkt att du alltid är försiktig och observerar säkerhetsreglerna vid reparation eller utbyte. Kom ihåg: användning av lågkvalitativa bildelar garanterar dig aldrig en tillräcklig säkerhetsnivå ute på vägarna.

© Copyright 2023 – Allt innehåll på denna hemsida, speciellt texter, bilder och grafer, är skyddade av copyright. Alla rättigheter, inklusive kopiering, offentliggörande till tredje part, ändringar och översättningar, ägs av AUTODOC SE.