



Byta bromstrumma på
**VW load up! Skåpbil (121,
122, BL1, BL2) –**
utbytesguide

EN LIKNANDE VIDEOGUIDE



Denna video visar utbytesproceduren för en liknande bildel på ett annat fordon

Viktigt!

Den här utbytes proceduren kan göras på följande fordon:

VW load up! Skåpbil (121, 122, BL1, BL2) e-Load Up, VW load up! Skåpbil (121, 122, BL1, BL2) 1.0 EcoFuel, VW load up! Skåpbil (121, 122, BL1, BL2) 1.0, VW load up! Skåpbil (121, 122, BL1, BL2) 1.0 BlueMotion, VW load up! Skåpbil (121, 122, BL1, BL2) 1.0 TSi BlueMotion

Ordningen kan variera något beroende på bilens utformning.

Denna guide skapades med utgångspunkt i utbytesproceduren för en liknande bildel på: VW Lupo (6X1, 6E1) 1.4 TDI

UTBYTE: BROMSTRUMMA – VW LOAD UP! SKÅPBIL
(121, 122, BL1, BL2). VERKTYG DU KOMMER BEHÖVA:



- Stålbörste
- WD-40 aerosol
- Kopparpasta
- Krafthylsor för fälgar Nr17
- Spärrnyckel
- Momentnyckel
- Stjärnskruvmejsel
- Hjulcross

Köp verktyg

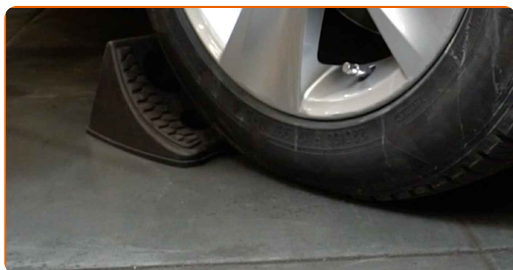
Utbyte: bromstrumma – VW load up! Skåpbil (121, 122, BL1, BL2). Tips från AUTODOCs experter:

- Byt ut bromstrummorna på din VW load up! Skåpbil (121, 122, BL1, BL2) parvis på bakaxeln. Ingorera inte detta. Detta försäkrar dig jämn inbromsning.
- Utbytesproceduren är identisk för de högra och vänstra bromstrummorna på samma axel.
- Se till att även byta ut bromsbackarna när du byter ut bromstrummorna.
- Allt arbete bör göras med motorn avstängd.

UTBYTE: BROMSTRUMMA – VW LOAD UP! SKÅPBIL (121, 122, BL1, BL2). REKOMMENDERAD STEGFÖLJD:

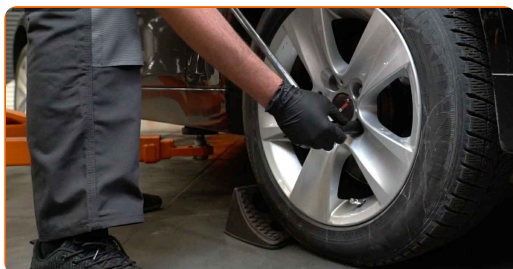
1

Säkra bilen med kilar.



2

Lossa på hjulmonteringens bultar. Använd hjulmutterhylsor nr. 17



3 Hög bilens bakre del och säkra fästdelarna.

4 Skruva av hjulbultarna.



AUTODOC rekommenderar:

- Viktigt! Håll i hjulet medan du skruvar loss fästbultarna. VW load up! Skåpbil (121, 122, BL1, BL2)

5 Ta bort hjulet.

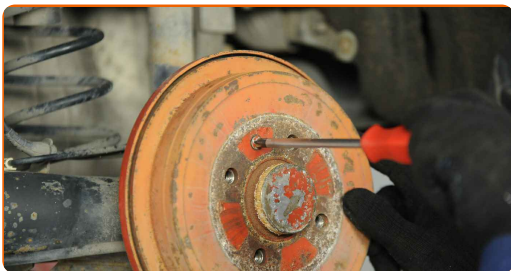


6 Rengör bromsstrummans fästen. Använd en stålborste. Använd WD-40 aerosol.



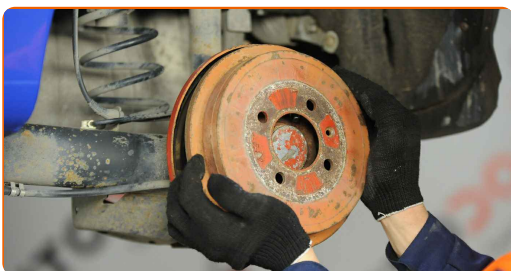
7

Skruva loss bromstrummans fästelement. Använd en Phillips skruvmejsel.



8

Avlägsna bromstrumman.

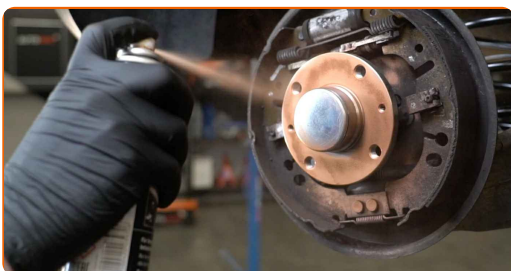


Utbyte: bromstrumma – VW load up! Skåpbil (121, 122, BL1, BL2). Tips:

- Undersök bromsbackarna. Byt ut vid behov.

9

Rengör navet. Använd en stålborste. Behandla kontaktytan. Använd kopparpasta.



10

Installera bromstrumman.



- 11** Dra åt bromstrummans fästen. Använd en Phillips skruvmejsel. Använd en momentnyckel. Dra åt den till 4 Nm vridmoment.



- 12** Rengör fälgens monteringsäte. Använd en stålborste.

- 13** Behandla ytan där hjulfälg kommer i kontakt med bromstrumman. Använd kopparpasta.



- 14** Installera hjulet.



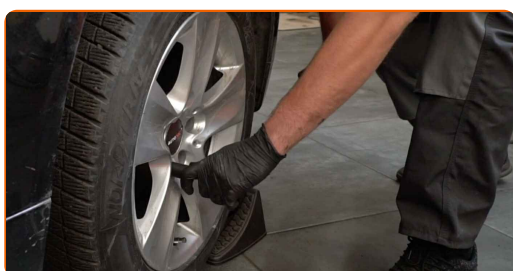
Utbyte: bromstrumma – VW load up! Skåpbil (121, 122, BL1, BL2). AUTODOCs experter rekommenderar:

- Håll upp hjulet när du skruvar i bultarna, för att undvika att du skadar dig.

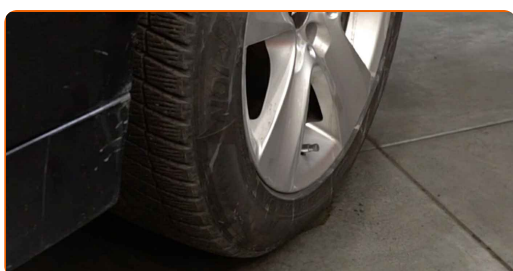
15 Skruva i hjulbultarna. Använd hjulmutterhylsor nr. 17



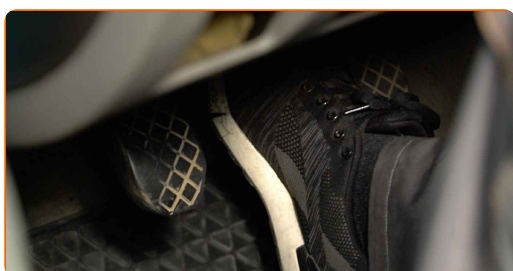
16 Sänk bilen och arbeta i omvänd ordning, dra åt hjulbultarna. Använd hjulmutterhylsor nr. 17 Använd en momentnyckel. Dra åt den till 110 Nm vridmoment.



17 Ta bort domkrafter och kilarna.



18 Justera avståndet mellan bromsbackarna och trumman på din VW load up! Skåpbil (121, 122, BL1, BL2) genom att trycka ned bromspedalen 10-15 gånger.



BRA GJORT! 

VISA FLER HANDLENINGSGUIDER

AUTODOC – HÖGKVALITATIVA OCH BILLIGA BILDELAR PÅ NÄTET

AUTODOC MOBILAPP: ENORMA ERBJUDANDEN OCH BEKVÄM SHOPPING



+ AUTODOC

GET IT ON  **Google Play**

 **Download on the App Store**

Download

ETT URMÄRKT UTBUD AV RESERVDELAR FÖR DIN BIL

BROMSTRUMMA: ETT BRETT UTBUD

FRISKRIVNINGSKLAUSUL:

Dokumentet innehåller bara allmänna rekommendationer som kan vara användbara när du ska laga eller byta ut delar. AutoDoc ansvarar ej för eventuella skador, förluster, skador på egendom, eller liknande i samband med reparationen eller utbytet på grund av felaktig användning eller feltolkning av den försedda informationen.

AutoDoc ansvarar ej för möjliga misstag eller osäkerheter i denna guide. Informationen har endast informativt syfte och kan ej ersätta expertrådgivning.

AutoDoc ansvarar ej för felaktig användning eller användning av farlig utrustning, farliga verktyg och farliga bildelar. AutoDoc rekommenderar starkt att du alltid är försiktig och observerar säkerhetsreglerna vid reparation eller utbyte. Kom ihåg: användning av lågkvalitativa bildelar garanterar dig aldrig en tillräcklig säkerhetsnivå ute på vägarna.

© Copyright 2022 – Allt innehåll på denna hemsida, speciellt texter, bilder och grafer, är skyddade av copyright. Alla rättigheter, inklusive kopiering, offentliggörande till tredje part, ändringar och översättningar, ägs av Autodoc GmbH.