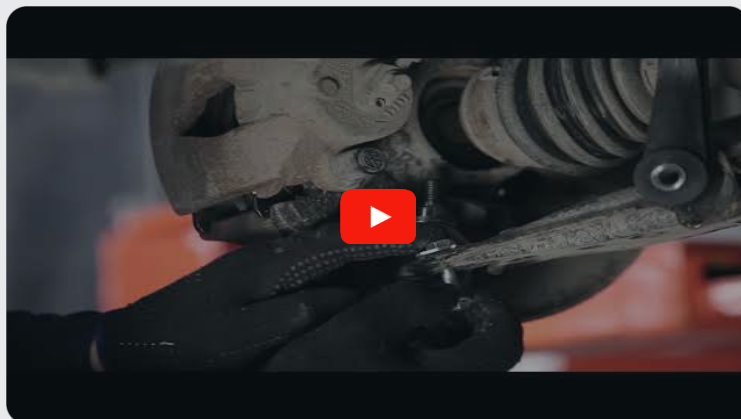




Byta spindel­led fram på
VW New Beetle
Hatchback (9C1, 1C1) –
utbytesguide

EN LIKNANDE VIDEOGUIDE



Denna video visar utbytesproceduren för en liknande bildel på ett annat fordon

Viktigt!

Den här utbytes proceduren kan göras på följande fordon:

VW New Beetle Hatchback (9C1, 1C1) 2.0, VW New Beetle Hatchback (9C1, 1C1) 1.9 TDI, VW New Beetle Hatchback (9C1, 1C1) 1.6, VW New Beetle Hatchback (9C1, 1C1) 1.8 T, VW New Beetle Hatchback (9C1, 1C1) 2.3 V5, VW New Beetle Hatchback (9C1, 1C1) 1.4, VW New Beetle Hatchback (9C1, 1C1) 2.5

Ordningen kan variera något beroende på bilens utformning.

Denna guide skapades med utgångspunkt i utbytesproceduren för en liknande bildel på: SKODA OCTAVIA (1U2) 1.6

**UTBYTE: SPINDELLED – VW NEW BEETLE HATCHBACK
(9C1, 1C1). VERKTYG DU BEHÖVER:**



- Stålbörste
- WD-40 aerosol
- Brake cleaner
- Kopparpasta
- Värmebeständigt keramiskt fett
- Momentnyckel
- Hylsa nr.13
- Hylsa nr.16
- Hylsa nr.30
- Skiftnyckel Nr18
- Krafthylsor för fälgar Nr17
- Spärrnyckel
- Kofot
- Kullestragare
- Gummiklubba
- Drivdorn
- Hjulklöss

Köp verktyg

Utbyte: spindelled – VW New Beetle Hatchback (9C1, 1C1). Tips:

- Utbytesproceduren är identisk för de vänstra och högra kullederna.
- Allt arbete bör göras med motorn avstängd.

**UTBYTE: SPINDELLED – VW NEW BEETLE HATCHBACK (9C1, 1C1).
TA FÖLJANDE STEG:**

1 Säkra bilen med kilar.

2 Lossa på hjulmonteringens bultar. Använd hjulmutterhylsor nr. 17



3 Hög bilens främre del och säkra fästdelarna.

4 Skruva av hjulbultarna.



AUTODOC rekommenderar:

- Varning! Håll i hjulet medan du skruvar loss fästbultarna för att undvika skador.
VW New Beetle Hatchback (9C1, 1C1)

5

Ta bort hjulet.



6

Rengör kullekens fästen. Använd en stålborste. Använd WD-40 aerosol.



7

Skruva loss kullekens fästelement från styrspindeln. Använd kombinyckel Nr 18.



8

Lossa fästet från drivaxeln. Använd hylsnyckel Nr30. Använd en spärrnyckel.



9

Avlägsna drivaxeln. Använd ett körnare dorn. Använd en gummihammare.



10

Rengör stabilisator länkens fästelement. Använd en stålborste. Använd WD-40 aerosol.

11

Skruva loss fästen som förbinder krängningshämmarlänken med länkarmen. Använd hylsnyckel Nr16. Använd en spärrnyckel.



12

Ta bort fixdubben.

13

Koppla loss kulleledet från styrspindeln. Använd en kulleled avdragare.



14

Skruva loss fästelementet som håller fast kulleleden i upphängningens länkarm. Använd hylsnyckel Nr13. Använd en spärrnyckel.



15 Ta bort fästbultarna.

16 Avlägsna kulledeet.



17 Rengör kullebens monteringsyta. Använd en stålborste. Använd WD-40 aerosol.



18 Installera en ny kulle.



AUTODOC rekommenderar:

- Skada inte kullebens hölje.

19 Sätt fast kulledeet på länkarmen.

20 Montera fästningsbolten.

- 21** Drag åt fästena som kopplar ihop kulleleden med styrstaget. Använd hylsnyckel Nr13. Använd en momentnyckel. Dra åt den till 20 Nm vridmoment.+90°

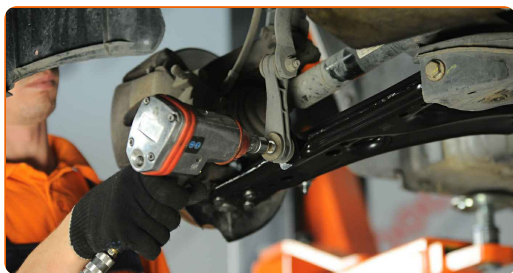


- 22** Koppla kulleledet till styrspindelns. Använd en kofot.

- 23** Dra åt kulleledets fästelement. Använd kombinyckel Nr 18. Använd en momentnyckel. Dra åt den till 20 Nm vridmoment.+90°

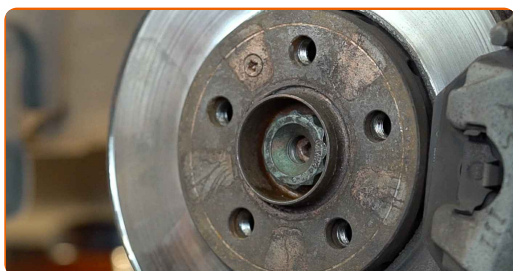


- 24** Skruva fast stångens fästelement på krängningshämmaren och dra åt dem. Använd hylsnyckel Nr16. Använd en momentnyckel. Dra åt den till 15 Nm vridmoment.+90°



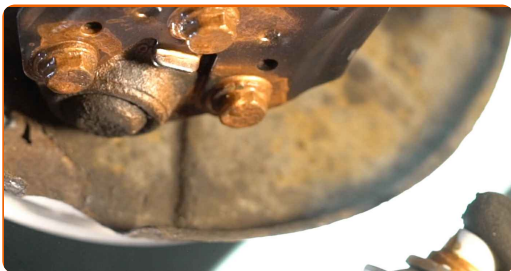
- 25** Montera drivaxeln i hjulnavet.

- 26** Dra åt bulten på drivaxeln. Använd hylsnyckel Nr30. Använd en momentnyckel. Dra åt den till 225 Nm vridmoment.



27

Behandla fästningarna för kulleleden. Behandla alla fogar i stabilisatorlänken. Använd kopparpasta.



28

Behandla området där bromsskivan kommer i kontakt med hjulfälgen. Använd värmebeständigt keramiskt fett.



29

Rengör ytan på bromsskivorna. Använd brake cleaner.



AUTODOC rekommenderar:

- Utbyte: spindelled – VW New Beetle Hatchback (9C1, 1C1). Vänta några minuter efter applicering av sprayen.

30

Installera hjulet.



AUTODOC rekommenderar:

- Varning! Håll i hjulet medan du skruvar fast fästbultarna på bilen för att undvika skador. VW New Beetle Hatchback (9C1, 1C1)

31

Skruva i hjulbultarna. Använd hjulmutterhylsor nr. 17



32

Sänk bilen och arbeta i omvänd ordning, dra åt hjulbultarna. Använd hjulmutterhylsor nr. 17 Använd en momentnyckel. Dra åt den till 120 Nm vridmoment.



33

Ta bort domkrafter och kilarna.



BRA GJORT! 

VISA FLER HANDLEDNINGSGUIDER

AUTODOC – HÖGKVALITATIVA OCH BILLIGA BILDELAR PÅ NÄTET

AUTODOC MOBILAPP: ENORMA ERBJUDANDEN OCH BEKVÄM SHOPPING



+ AUTODOC

GET IT ON  **Google Play**

 **Download on the App Store**

Download

ETT URMÄRKT UTBUD AV RESERVDELAR FÖR DIN BIL

SPINDELLED: ETT BRETT UTBUD

FRISKRIVNINGSKLAUSUL:

Dokumentet innehåller bara allmänna rekommendationer som kan vara användbara när du ska laga eller byta ut delar. AUTODOC ansvarar ej för eventuella skador, förluster, skador på egendom, eller liknande i samband med reparationen eller utbytet på grund av felaktig användning eller feltolkning av den försedda informationen.

AUTODOC ansvarar ej för möjliga misstag eller osäkerheter i denna guide. Informationen har endast informativt syfte och kan ej ersätta expertrådgivning.

AUTODOC ansvarar ej för felaktig användning eller användning av farlig utrustning, farliga verktyg och farliga bildelar. AUTODOC rekommenderar starkt att du alltid är försiktig och observerar säkerhetsreglerna vid reparation eller utbyte. Kom ihåg: användning av lågkvalitativa bildelar garanterar dig aldrig en tillräcklig säkerhetsnivå ute på vägarna.

© Copyright 2022 – Allt innehåll på denna hemsida, speciellt texter, bilder och grafer, är skyddade av copyright. Alla rättigheter, inklusive kopiering, offentliggörande till tredje part, ändringar och översättningar, ägs av AUTODOC GmbH.