



Byta dörrlås fram på **VW**
PASSAT (3B2) –
utbytesguide

EN LIKNANDE VIDEOGUIDE



Denna video visar utbytesproceduren för en liknande bildel på ett annat fordon

Viktigt!

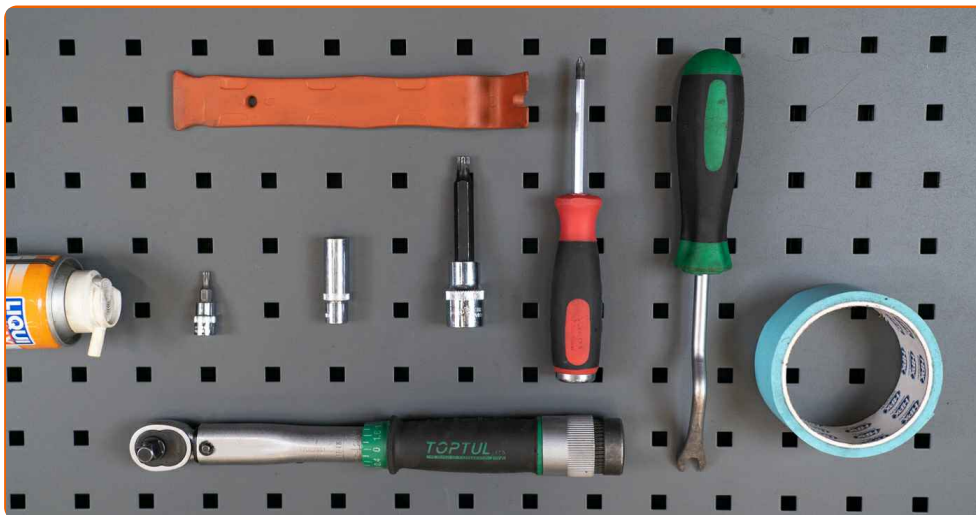
Den här utbytesproceduren kan göras på följande fordon:

VW PASSAT (3B2) 1.6, VW PASSAT (3B2) 1.8, VW PASSAT (3B2) 1.8 T, VW PASSAT (3B2) 2.3 VR5, VW PASSAT (3B2) 2.8 V6 Syncro/4motion, VW PASSAT (3B2) 1.9 TDI, VW PASSAT (3B2) 2.8 V6, VW PASSAT (3B2) 1.8 Syncro/4motion, VW PASSAT (3B2) 1.9 TDI Syncro/4motion, VW PASSAT (3B2) 2.3 VR5 Syncro/4motion, VW PASSAT (3B2) 2.5 TDI, VW PASSAT (3B2) 2.5 TDI Syncro/4motion, VW PASSAT (3B2) 1.9 TDI 4motion, VW PASSAT (3B2) 2.0, VW PASSAT (3B2) 2.0 4motion

Ordningen kan variera något beroende på bilens utformning.

Denna guide skapades med utgångspunkt i utbytesproceduren för en liknande bildel på: SEAT Leon Hatchback (1M1) 1.8 20V

UTBYTE: DÖRRLÅS – VW PASSAT (3B2). VERKTYG DU
KAN BEHÖVA:



- Elektronispray
- Momentnyckel
- Torxbit T20
- Hylsa nr.10
- XZN bits nr.8
- Spärnyckel
- Målartejp
- Stjärnskruvmejsel
- Verktyg för panelclips
- Panel verktyg plast

Köp verktyg

Utbyte: dörrlås – VW PASSAT (3B2). Proffsen rekommenderar:

- Proceduren att byta ut låsen är densamma på höger och vänster framdörr.
- Notera: allt arbete med bilen – VW PASSAT (3B2) – bör göras medan motorn är avstängd.

GENOMFÖR UTBYTET I FÖLJANDE ORDNING:

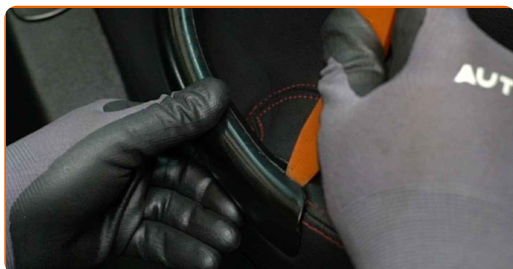
1

Öppna bildörren.



2

Tag loss dörrhandtagets dekorpanel. Använd ett verktyg för insidans dekor.



Utbyte: dörrlås – VW PASSAT (3B2). AUTODOC rekommenderar:

- Lägg inte på extra kraft när du tar bort delen, då kan den skadas.

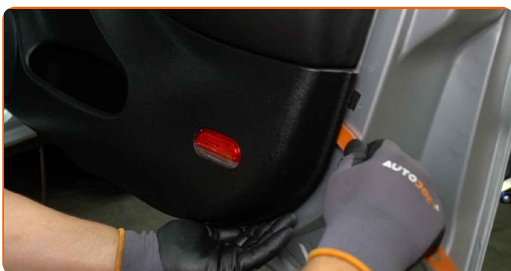
3

Skruva loss dörrpanelens fästen. Använd en Phillips skruvmejsel.



4

Koppla loss dörrpanelen. Använd ett verktyg för insidans dekor.

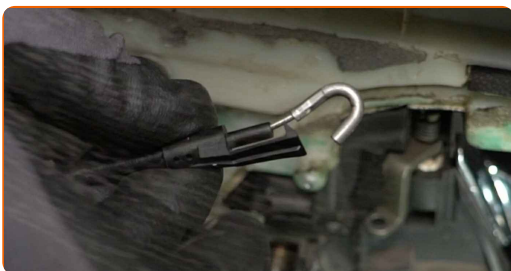


AUTODOC rekommenderar:

- Utbyte: dörrlås – VW PASSAT (3B2). Använd inte överdriven kraft när du tar bort delen då detta kan skada den.

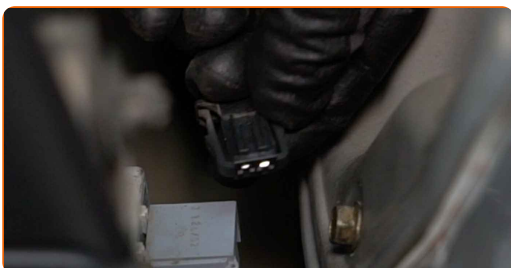
5

Koppla loss dörrlåsets ställdonskabel.

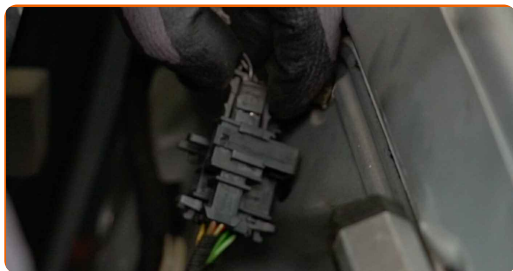


6

Lossa glödlampans kontakt.



7 Koppla loss högtalarkontakten.

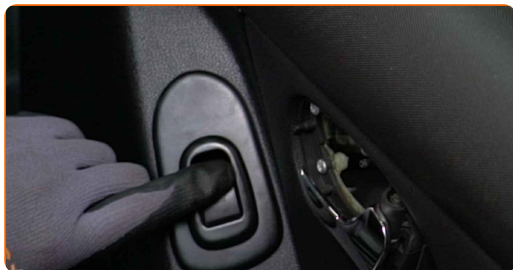


8 Ta bort kåporna från fönsterhissens fästen. Använd ett verktyg för insidans dekor.



9 Sätt på tändningen.

10 Sänk fönsterrutan.



AUTODOC rekommenderar:

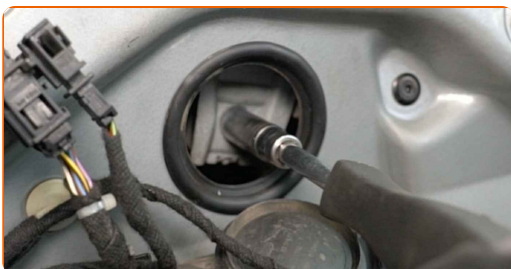
- Fortsätt sänka fönsterrutan tills dess fästen blir synliga.

11 Stäng av tändningen.

12 Lossa kontakten till modulen för elfönsterhissens reglage.



13 Skruva loss fönsterrutans fästen. Använd hylsnyckel Nr10. Använd en spärrnyckel.



Utbyte: dörrlås – VW PASSAT (3B2). Tips:

- Håll i rutan när du skruvar loss fästena för att undvika skador.

14 Hissa upp fönsterrutan hela vägen och fäst den på dörrkarmen med målartejp.

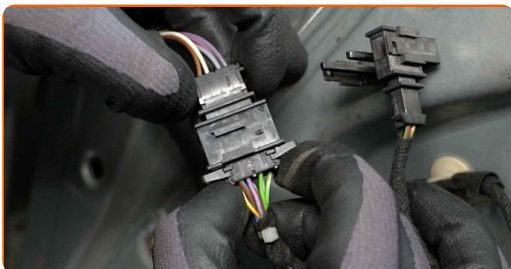


AUTODOC rekommenderar:

- Håll i rutan när du hissar upp den för att undvika skador.

15

Lossa kontakten till backspegelns strömbrytare.



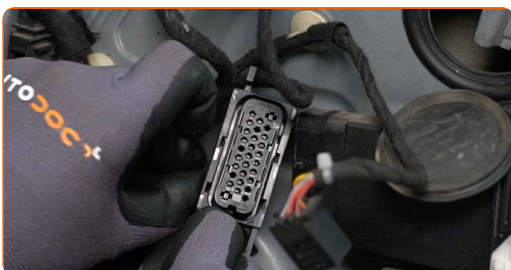
16

Koppla loss högtalarkontakten.



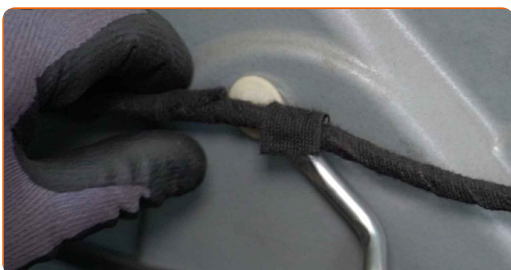
17

Koppla loss fönsterhissens kontakt.

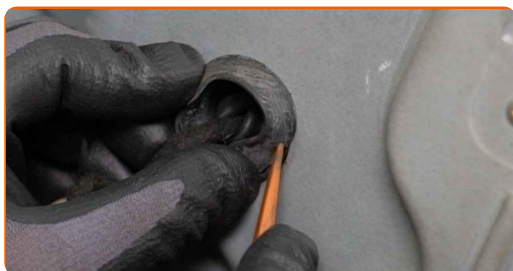


18

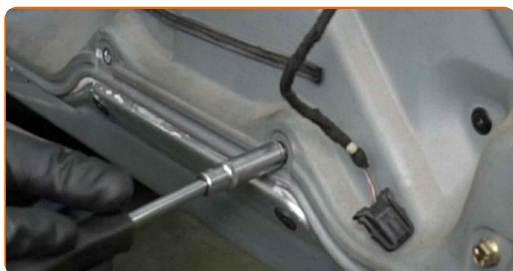
Koppla loss fönsterhissens kabelknippe. Använd ett verktyg för panelclips.



19 Ta bort dörrpanelens kåpor. Använd ett verktyg för insidans dekor.



20 Skruva loss dörrpanelens fästen. Använd hylsnyckel Nr10. Använd en spärrnyckel.



21 Skruva loss det utvändiga dörrhandtagets fäste. Använd Torx T20. Använd en spärrnyckel.



22 Ta bort kåpan från det utvändiga dörrhandtagets fäste. Använd ett verktyg för insidans dekor.



Utbyte: dörrlås – VW PASSAT (3B2). Tips från AUTODOCs experter:

- Lägg inte på extra kraft när du tar bort delen, då kan den skadas.

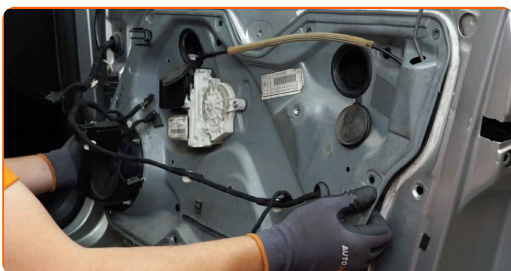
23

Skruva loss dörrlåsets fästen. Använd XZN #8. Använd en spärrnyckel.



24

Avlägsna dörrpanelen tillsammans med fönsterreglagets kopplingar.

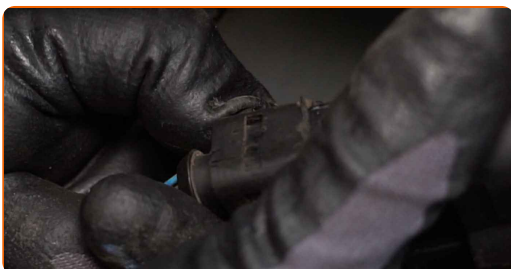


AUTODOC rekommenderar:

- Utbyte: dörrlås – VW PASSAT (3B2). För att undvika att skada delen när du tar bort den: använd inte överdriven kraft.

25

Koppla loss dörrlåsets kontakt.



26

Ta bort kabeln mellan handtaget och låset. Använd ett verktyg för insidans dekor.



27

Ta bort dörrlåset.

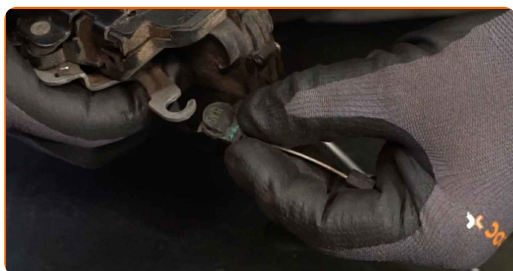


AUTODOC rekommenderar:

- Lägg inte på extra kraft när du tar bort delen, då kan den skadas.

28

Ta bort kabeln mellan handtaget och låset.

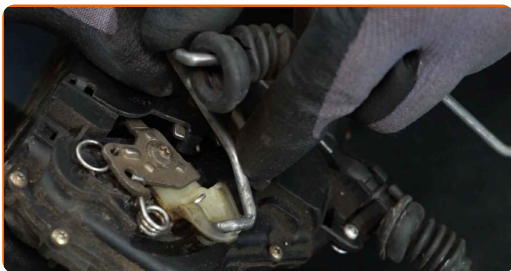


29

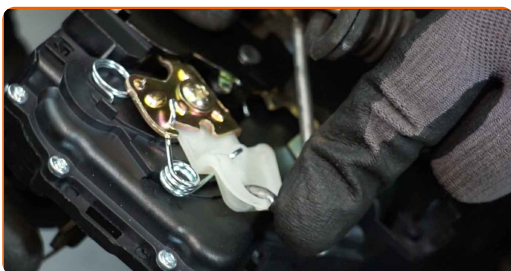
Installera kabeln mellan handtaget och låset.



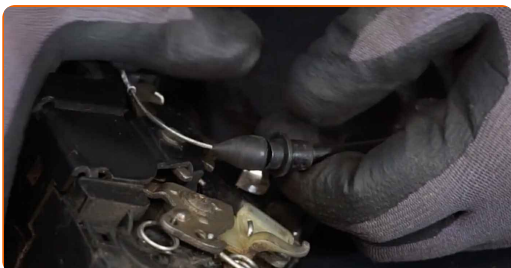
30 Ta bort dörrens låsstång.



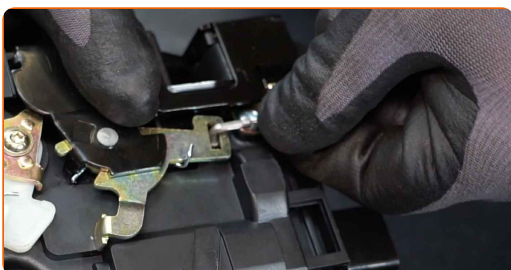
31 Montera dörrens låsstång på det nya låset.



32 Ta bort kabeln mellan handtaget och låset.



33 Installera kabeln mellan handtaget och låset.



34 Installera det nya låset.

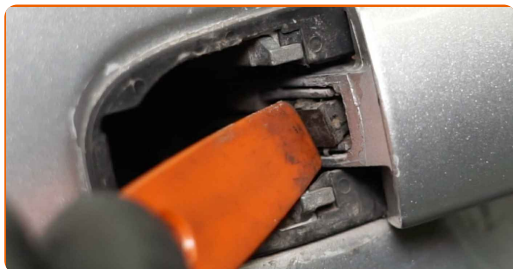


Utbyte: dörrlås – VW PASSAT (3B2). AUTODOCs experter rekommenderar:

- Använd inte överdriven kraft vid installationen för att undvika skador på delen.

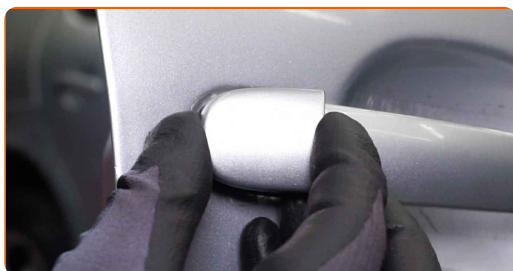
35

Installera kabeln mellan handtaget och låset. Använd ett verktyg för insidans dekor.



36

Installera kåpan på det utvändiga dörrhandtagets fäste.



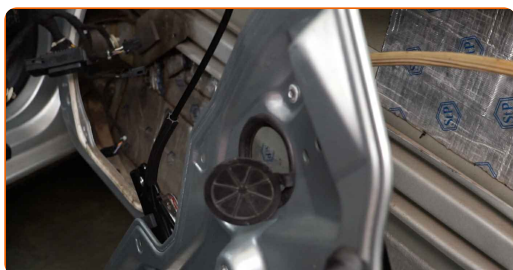
37

Skruva i det utvändiga dörrhandtagets fäste. Använd Torx T20. Använd en spärrnyckel.

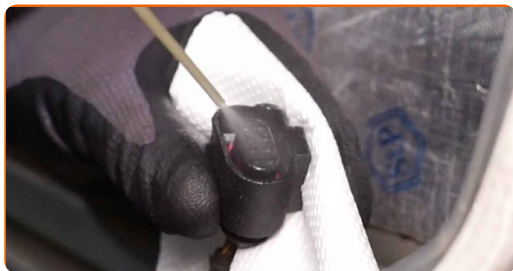


38

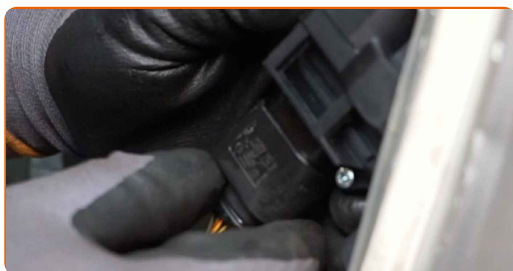
Montera dörrpanelen tillsammans med fönsterreglagetets kopplingar.



39 Behandla dörrlåsets kontakt. Använd dielektrikfett.



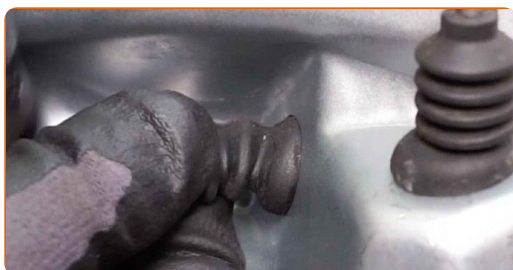
40 Fäst dörrlåsets kontakt.



41 Skruva fast dörrpanelens fästen. Använd hylsnyckel Nr10. Använd en spärrnyckel.



42 Installera dörrpanelens kåpor.

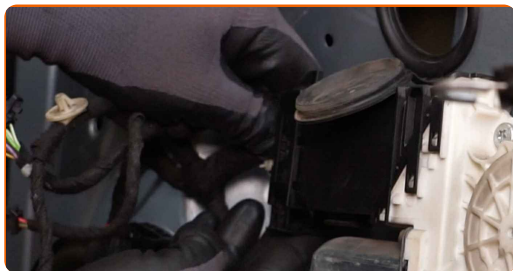


43 Behandla fönsterhissens modulkontakt. Använd dielektrikfett.



44

Anslut fönsterhissens kontakt.



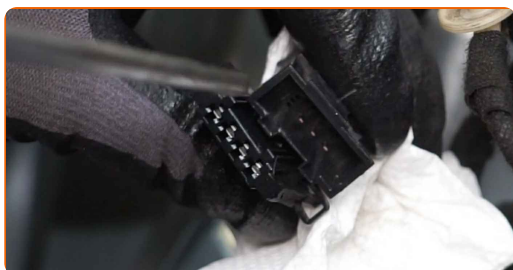
45

Behandla högtalarnas kontakter. Använd dielektrikfett.



46

Behandla kontaktdonet till elspeglarnas reglage. Använd dielektrikfett.

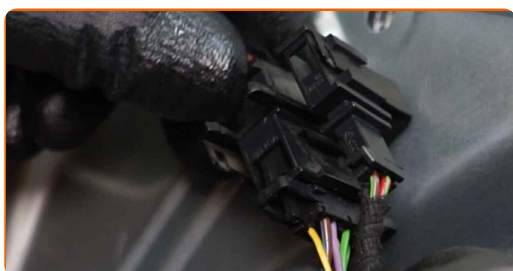


47

Behandla kontakten till modulen för elfönsterhissens reglage. Använd dielektrikfett.

48

Fäst spegeljusterarens kontaktdon på dörren.

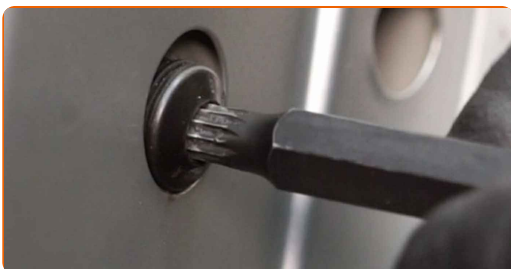


49 Fäst högtalarkontakten.

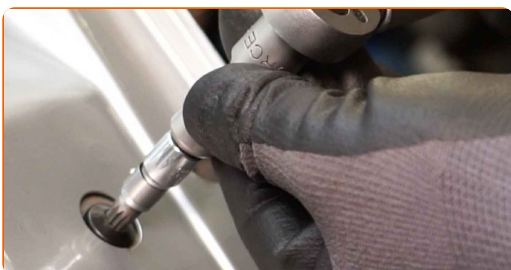


50 Behandla glödlampans kontakt. Använd dielektrikfett.

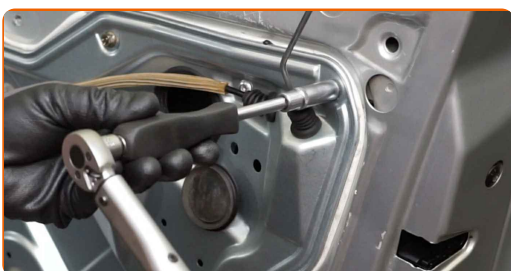
51 Skruva i dörrlåsets fästen. Använd XZN #8. Använd en spärrnyckel.



52 Dra åt dörrlåsets fästen. Använd XZN #8. Använd en momentnyckel. Dra åt den till 20 Nm vridmoment.

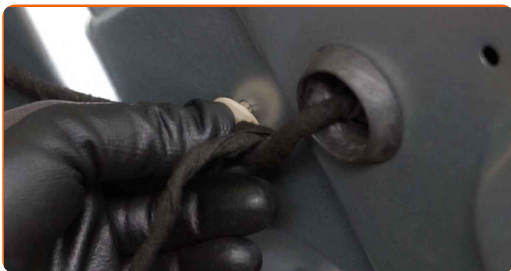


53 Drag åt dörrpanelens fästen. Använd hylsnyckel Nr10. Använd en momentnyckel. Dra åt den till 8 Nm vridmoment.



54

Anslut fönsterhissens kabelknippe.



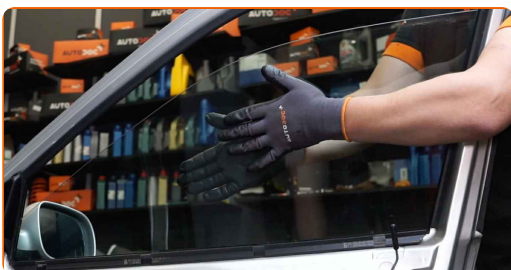
55

Ta bort målartejpen.



56

Sänk fönsterrutan och installera den i dess monteringsfäste i fönsterhissens mekanism.

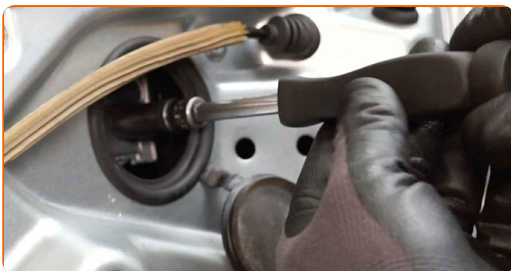


AUTODOC rekommenderar:

- Håll i rutan när du sänker den för att undvika skador.

57

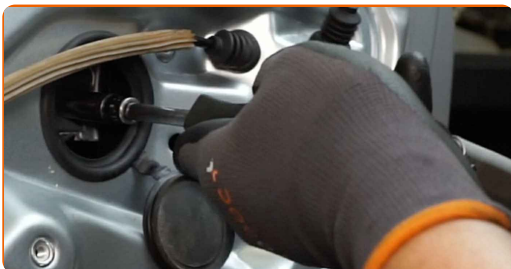
Skruva i fönsterrutans fästen. Använd hylsnyckel Nr10. Använd en spärrnyckel.



Utbyte: dörrlås – VW PASSAT (3B2). Tips från AUTODOC:

- Håll i rutan när du skruvar i fästena för att undvika skador.

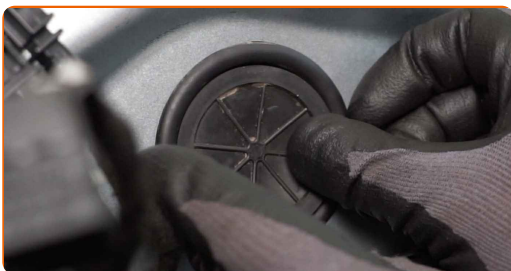
58 Dra åt fönsterrutans fästen. Använd hylsnyckel Nr10. Använd en momentnyckel. Dra åt den till 6 Nm vridmoment.



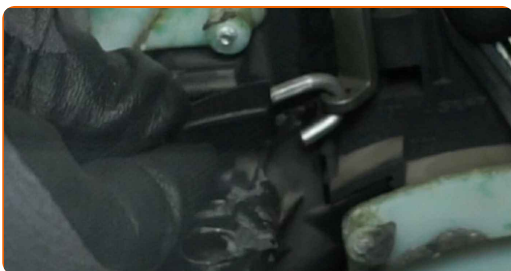
Utbyte: dörrlås – VW PASSAT (3B2). Tips:

- Applicera inte för mycket kraft när du drar åt fästena. Om de dras åt för hårt kan rutan skadas.

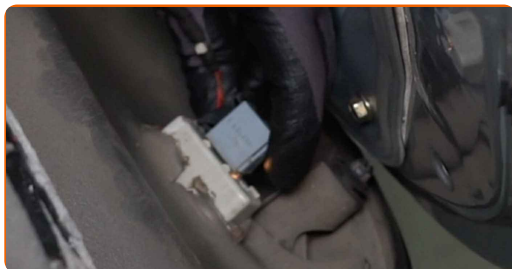
59 Installera kåporna på fönsterhissens fästen.



60 Fäst dörrlåsets ställdonskabel.



61 Fästa glödlampshållaren.



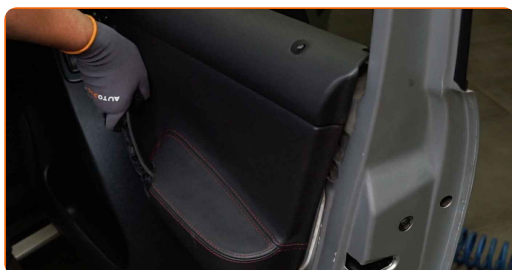
62 Anslut kontakten till modulen för elfönsterhissens reglage.



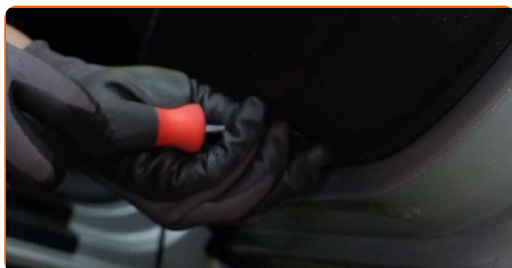
63 Anslut högtalarkontakten.



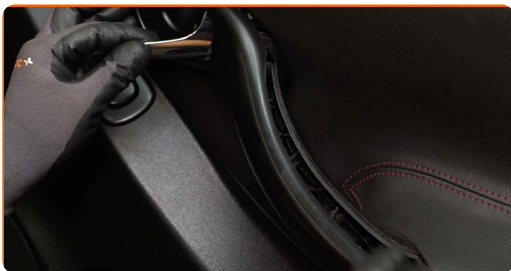
64 Sätt tillbaka dörrpanelen.



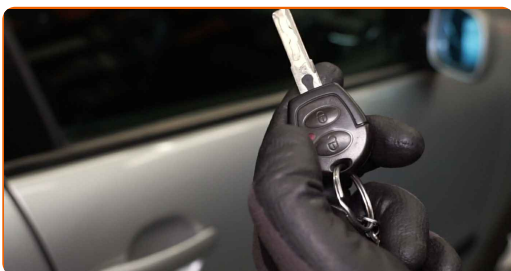
65 Skruva i dörrpanelens fästen. Använd en Phillips skruvmejsel.



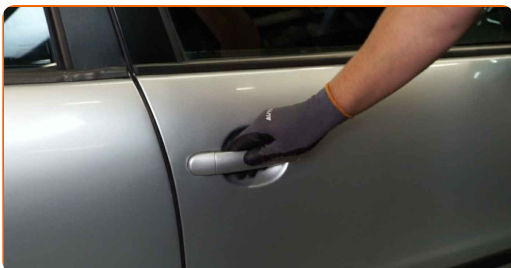
66 Fäst dörrhandtagets dekorpanel.



67 Kontrollera att dörrlåset fungerar ordentligt.



68 Stäng bildörren.



BRA GJORT! 

VISA FLER HANDLEDNINGSGUIDER

AUTODOC – HÖGKVALITATIVA OCH BILLIGA BILDELAR PÅ NÄTET

AUTODOC MOBILAPP: ENORMA ERBJUDANDEN OCH BEKVÄM SHOPPING

ETT URMÄRKT UTBUD AV RESERVDELAR FÖR DIN BIL

DÖRRLÅS: ETT BRETT UTBUD

FRISKRIVNINGSKLAUSUL:

Dokumentet innehåller bara allmänna rekommendationer som kan vara användbara när du ska laga eller byta ut delar. AUTODOC ansvarar ej för eventuella skador, förluster, skador på egendom, eller liknande i samband med reparationen eller utbytet på grund av felaktig användning eller feltolkning av den försedda informationen.

AUTODOC ansvarar ej för möjliga misstag eller osäkerheter i denna guide. Informationen har endast informativt syfte och kan ej ersätta expertrådgivning.

AUTODOC ansvarar ej för felaktig användning eller användning av farlig utrustning, farliga verktyg och farliga bildelar. AUTODOC rekommenderar starkt att du alltid är försiktig och observerar säkerhetsreglerna vid reparation eller utbyte. Kom ihåg: användning av lågkvalitativa bildelar garanterar dig aldrig en tillräcklig säkerhetsnivå ute på vägarna.

© Copyright 2023 – Allt innehåll på denna hemsida, speciellt texter, bilder och grafer, är skyddade av copyright. Alla rättigheter, inklusive kopiering, offentliggörande till tredje part, ändringar och översättningar, ägs av AUTODOC SE.