



Byta luftmassemätare på
VW PASSAT Variant
(3B5) – utbytesguide

EN LIKNANDE VIDEOGUIDE



Denna video visar utbytesproceduren för en liknande bildel på ett annat fordon

Viktigt!

Den här utbytesproceduren kan göras på följande fordon:
VW PASSAT Variant (3B5) 1.6

Ordningen kan variera något beroende på bilens utformning.

Denna guide skapades med utgångspunkt i utbytesproceduren för en liknande bildel på: AUDI A4 Sedan (8D2, B5) 1.6

UTBYTE: LUFTMASSEMÄTARE – VW PASSAT VARIANT
(3B5). VERKTYG DU BEHÖVER:



- Elektronikspray
- Momentnyckel
- Hylsa nr.7
- Hylsa nr.10
- Spärnyckel
- Stjärnskruvmejsel
- Skärmskydd

Köp verktyg

Utbyte: luftmassemätare – VW PASSAT Variant (3B5). AUTODOC rekommenderar:

- Nollställ den elektroniska styrenhetens felkoder om nödvändigt.
- Se till att varken damm eller smuts tar sig in i luftkanalens komponenter och spjällhuset.
- Notera: allt arbete med bilen – VW PASSAT Variant (3B5) – bör göras medan motorn är avstängd.

GENOMFÖR UTBYTET I FÖLJANDE ORDNING:

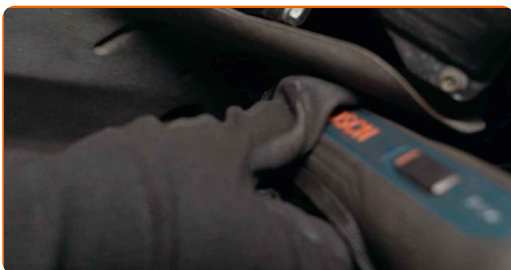
1 Öppna motorhuven.

2 Använd ett fender skydd skydd för att förhindra att skada lacken och plast delar på bilen.

3 Ta bort luftfilterkanalen ifrån luftfilterhuset.



4 Skruva loss fästena till luftfilterhöljets värmesköld. Använd en Phillips skruvmejsel.



5 Ta bort luftfilterhöljets värmesköld.



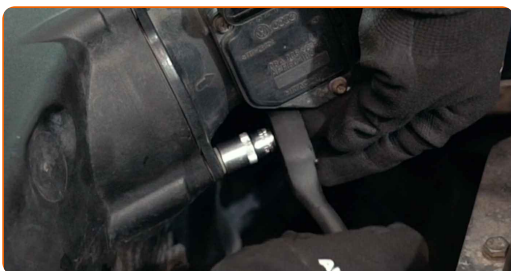
6 Koppla loss luftmassemätarens kontakt.



7 Lossa på fästningklamporna som kopplar luftfilterkanalen till luftfilterhuset. Använd hylsnyckel Nr7. Använd en spärrnyckel.



8 Skruva loss fästena till luftmassemätaren. Använd hylsnyckel Nr10. Använd en spärrnyckel.



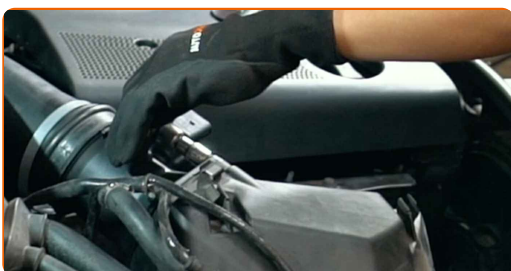
9 Ta bort luftmassemätaren.



10 Installera en ny luftmassemätare.



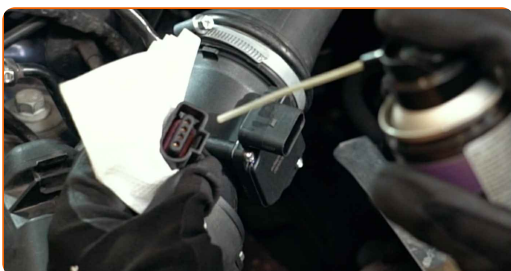
11 Dra åt fästena till luftmassemätaren. Använd hylsnyckel Nr10. Använd en momentnyckel. Dra åt den till 4 Nm vridmoment.



12 Skruva fast fästningklamporna som kopplar luftfilterkanalen till luftfilterhuset. Använd hylsnyckel Nr7. Använd en spärrnyckel.



13 Behandla luftmassemätarens kontakt. Använd dielektrikfett.

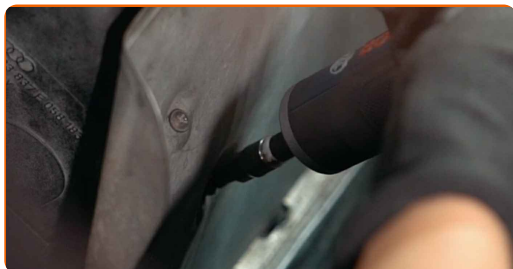


14 Fäst luftmassemätarens kontakt.

15 Montera luftfilterhöljets värmesköld.

16

Skruva i fästena till luftfilterhöljets värmesköld. Använd en Phillips skruvmejsel.



17

Montera luftkanal huset.



18

Kör motorn i några minuter. Detta är nödvändigt för att säkerställa att komponenten fungerar korrekt.

19

Stäng av motorn.

20

Ta bort skärmskyddet.

21

Stäng motorhuven.

BRA GJORT! 

VISA FLER HANDLEDNINGSGUIDER

AUTODOC – HÖGKVALITATIVA OCH BILLIGA BILDELAR PÅ NÄTET

AUTODOC MOBILAPP: ENORMA ERBJUDANDEN OCH BEKVÄM SHOPPING



+ AUTODOC

GET IT ON  **Google Play**

 **Download on the App Store**

Download

ETT URMÄRKT UTBUD AV RESERVDELAR FÖR DIN BIL

LUFTMASSEMÄTARE: ETT BRETT UTBUD

FRISKRIVNINGSKLAUSUL:

Dokumentet innehåller bara allmänna rekommendationer som kan vara användbara när du ska laga eller byta ut delar. AUTODOC ansvarar ej för eventuella skador, förluster, skador på egendom, eller liknande i samband med reparationen eller utbytet på grund av felaktig användning eller feltolkning av den försedda informationen.

AUTODOC ansvarar ej för möjliga misstag eller osäkerheter i denna guide. Informationen har endast informativt syfte och kan ej ersätta expertrådgivning.

AUTODOC ansvarar ej för felaktig användning eller användning av farlig utrustning, farliga verktyg och farliga bildelar. AUTODOC rekommenderar starkt att du alltid är försiktig och observerar säkerhetsreglerna vid reparation eller utbyte. Kom ihåg: användning av lågkvalitativa bildelar garanterar dig aldrig en tillräcklig säkerhetsnivå ute på vägarna.

© Copyright 2023 – Allt innehåll på denna hemsida, speciellt texter, bilder och grafer, är skyddade av copyright. Alla rättigheter, inklusive kopiering, offentliggörande till tredje part, ändringar och översättningar, ägs av AUTODOC SE.