



Byta backspegelglas på
VW PASSAT Variant
(3B6) – utbytesguide

EN LIKNANDE VIDEOGUIDE



Denna video visar utbytesproceduren för en liknande bildel på ett annat fordon

Viktigt!

Den här utbytesproceduren kan göras på följande fordon:

VW PASSAT Variant (3B6) 1.9 TDI, VW PASSAT Variant (3B6) 1.6, VW PASSAT Variant (3B6) 2.0, VW PASSAT Variant (3B6) 2.3 VR5, VW PASSAT Variant (3B6) 1.8 T 20V, VW PASSAT Variant (3B6) 2.8 4motion, VW PASSAT Variant (3B6) 2.5 TDI, VW PASSAT Variant (3B6) 2.5 TDI 4motion, VW PASSAT Variant (3B6) 1.9 TDI 4motion, VW PASSAT Variant (3B6) 2.0 4motion, VW PASSAT Variant (3B6) 2.3 VR5 4motion, VW PASSAT Variant (3B6) 4.0 W8 4motion, VW PASSAT Variant (3B6) 2.0 TDI, VW PASSAT Variant (3B6) 1.8 T, VW PASSAT Variant (3B6) 2.8

Ordningen kan variera något beroende på bilens utformning.

Denna guide skapades med utgångspunkt i utbytesproceduren för en liknande bildel på: VW Golf V Hatchback (1K1) 1.6

UTBYTE: BACKSPEGELGLAS – VW PASSAT VARIANT
(3B6). VERKTYG DU KAN BEHÖVA:



• Elektronikspray

• Panel verktyg plast

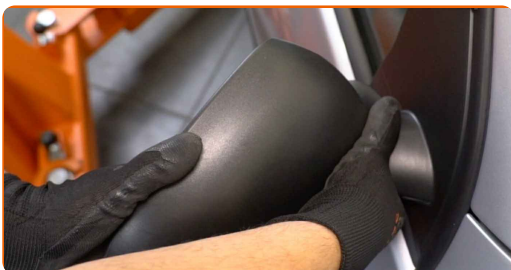
[Köp verktyg](#)

Utbyte: backspegelglas – VW PASSAT Variant (3B6). Tips från AUTODOC:

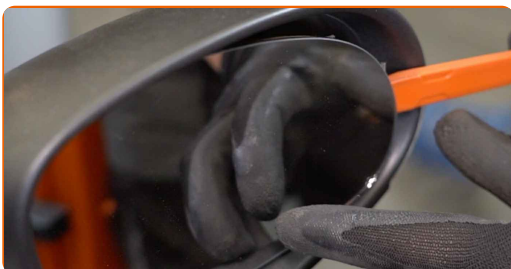
- Utbytesproceduren är identisk för spegelglaset på höger och vänster sida.
- Notera: allt arbete med bilen – VW PASSAT Variant (3B6) – bör göras medan motorn är avstängd.

GENOMFÖR UTBYTET I FÖLJANDE ORDNING:

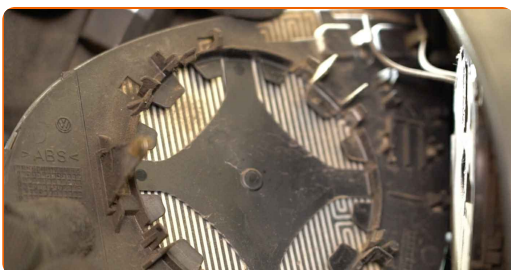
1 Tippa ut spegelglaset ur höljet.



2 Lossa spegelglaset försiktigt från dess fäste. Använd ett verktyg för insidans dekor.



3 Ta bort spegelglaset.



AUTODOC rekommenderar:

- Utbyte: backspegelglas – VW PASSAT Variant (3B6). Använd inte överdriven kraft när du tar bort delen då detta kan skada den.

4

Koppla loss anslutningarna för spegelvärme.



5

Behandla anslutningarna för spegelvärme. Använd dielektrikfett.



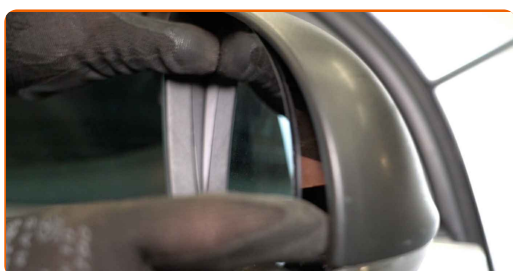
6

Fäst anslutningarna för spegelvärme.



7

Installera det nya spegelglaset. Försäkra dig om att du hör ett klick som indikerar att den har låsts på plats.

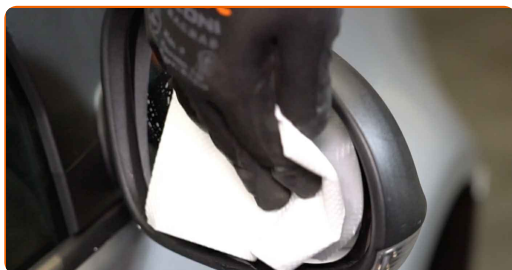


AUTODOC rekommenderar:

- Utbyte: backspegelglas – VW PASSAT Variant (3B6). För att undvika att skada delen under installationen: använd inte överdriven kraft.
- Se till att spegelglaset är korrekt placerat. Det ska vara i linje med höljets låsflikar.

8

Rengör spegelglaset.



9

Sätt på tändningen. Detta är nödvändigt för att säkerställa att komponenten fungerar korrekt.

10

Stäng av tändningen.

BRA GJORT! **VISA FLER HANDLEDNINGSGUIDER**

AUTODOC – HÖGKVALITATIVA OCH BILLIGA BILDELAR PÅ NÄTET

AUTODOC MOBILAPP: ENORMA ERBJUDANDEN OCH BEKVÄM SHOPPING

AUTODOC

GET IT ON Google Play

Download on the App Store

Download

ETT URMÄRKT UTBUD AV RESERVDELAR FÖR DIN BIL

BACKSPEGELGLAS: ETT BRETT UTBUD

i FRISKRIVNINGSKLAUSUL:

Dokumentet innehåller bara allmänna rekommendationer som kan vara användbara när du ska laga eller byta ut delar. AUTODOC ansvarar ej för eventuella skador, förluster, skador på egendom, eller liknande i samband med reparationen eller utbytet på grund av felaktig användning eller feltolkning av den försedda informationen.

AUTODOC ansvarar ej för möjliga misstag eller osäkerheter i denna guide. Informationen har endast informativt syfte och kan ej ersätta expertrådgivning.

AUTODOC ansvarar ej för felaktig användning eller användning av farlig utrustning, farliga verktyg och farliga bildelar. AUTODOC rekommenderar starkt att du alltid är försiktig och observerar säkerhetsreglerna vid reparation eller utbyte. Kom ihåg: användning av lågkvalitativa bildelar garanterar dig aldrig en tillräcklig säkerhetsnivå ute på vägarna.

© Copyright 2023 – Allt innehåll på denna hemsida, speciellt texter, bilder och grafer, är skyddade av copyright. Alla rättigheter, inklusive kopiering, offentliggörande till tredje part, ändringar och översättningar, ägs av AUTODOC SE.