



Byta fjäderbenslagring
fram på **VW POLO (AW1,
BZ1)** – utbytesguide

EN LIKNANDE VIDEOGUIDE



Denna video visar utbytesproceduren för en liknande bildel på ett annat fordon

Viktigt!

Den här utbytes proceduren kan göras på följande fordon:

VW POLO (AW1, BZ1) 1.0 (CHYB), VW POLO (AW1, BZ1) 1.0 TSI, VW POLO (AW1, BZ1) 1.0, VW POLO (AW1, BZ1) 1.0 TGI, VW POLO (AW1, BZ1) 2.0 GTI, VW POLO (AW1, BZ1) 1.6 TDI, VW POLO (AW1, BZ1) GTI

Ordningen kan variera något beroende på bilens utformning.

Denna guide skapades med utgångspunkt i utbytesproceduren för en liknande bildel på: VW Golf VII Hatchback (5G1, BQ1, BE1, BE2) 1.8 TSI

UTBYTE: FJÄDERBENSLAGRING – VW POLO (AW1, BZ1). LISTA ÖVER VERKTYG DU KOMMER BEHÖVA:



- Stålbörste
- WD-40 aerosol
- Brake cleaner
- Keramiskt fett
- Kopparpasta
- Momentnyckel
- Skiftnyckel Nr18
- Hylsa nr. 13
- Hylsa nr. 16
- Hylsa nr. 18
- XZN hylsa nr.24
- 21 mm mutterhylsa för fjäderben
- Stötdämparhylsa
- Insex bit nr. H7
- XZN-Bit
- XZN-Bit
- Krafthylsor för fälgar Nr17
- Spärnyckel
- Svängjärn
- hydraulisk fjäderben kompressor
- Kofot
- Hydraulisk transmissions domkraft
- Skärmskydd
- Hjulcross

Köp verktyg

Utbyte: fjäderbenslagring – VW POLO (AW1, BZ1). Tips från AUTODOC:

- Tillvägagångssättet för att byta fjäderbensfästen på den främre upphängningen är den samma på höger som på vänster sida.
- Alla fästena på de främre stötdämparna bör bytas ut samtidigt.
- Notera: allt arbete med bilen – VW POLO (AW1, BZ1) – bör göras medan motorn är avstängd.

GENOMFÖR UTBYTET I FÖLJANDE ORDNING:

1 Öppna motorhuven.

2 Använd ett fender skydd skydd för att förhindra att skada lacken och plast delar på bilen.

3 Avlägsna skyddet till torkardiket.



4 Ta bort klämmorna på skyddet till torkardiket. Använd en kofot.



5 Flytta torpedplåten åt sidan för att komma åt fästena till fjäderbenslagringen.



6 Rengör fästelementen på det övre fästet på fjäderbenet. Använd en stålborste. Använd WD-40 aerosol.



7 Lossa de övre fästena på fjäderbenet. Använd hylsnyckel Nr13. Använd en spärrnyckel.



8 Säkra bilen med kilar.

9 Lossa på hjulmonterings bultar. Använd hjulmutterhylsor nr. 17



10 Hissa upp bilen.

Utbyte: fjäderbenslagring – VW POLO (AW1, BZ1). Tips från AUTODOCs experter:

- Om du använder dig av en domkraft bör du se till att den vilar på en plan yta utan ojämnheter.
- Var noga med att dessutom säkra bilen med pallbockar.

11

Skruva av hjulbultarna.

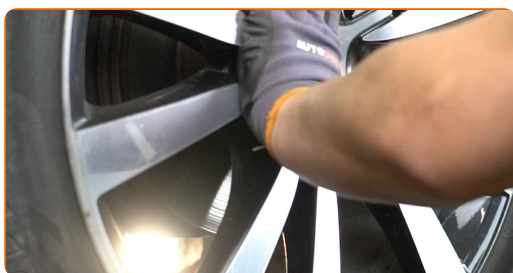


AUTODOC rekommenderar:

- Viktigt! Håll i hjulet medan du skruvar loss fästbultarna. VW POLO (AW1, BZ1)

12

Ta bort hjulet.



- 13** Rengör fästet som kopplar ihop krängningshämmarstaget med fjäderbenet. Använd en stålborste. Använd WD-40 aerosol.



- 14** Skruva loss fästena som håller fast krängningshämman med stötdämparen. Använd kombinyckel Nr 18. Använd XZN #6. Använd en spärrnyckel.



- 15** Avlägsna krängningshämmlänken.



- 16** Rengör det nedre fästet som kopplar ihop fjäderbenet med styrspindel. Använd en stålborste. Använd WD-40 aerosol.



- 17** Skruva upp det lägre fästet som förbinder fjäderbenet med styrspindel. Använd hylsnyckel Nr18. Använd XZN #14. Använd en spärrnyckel.



- 18** Skruva loss fästelementet som förbinder drivaxeln med hjulnavet. Använd 12-kantshylsa nr 24. Använd en trycknyckel.

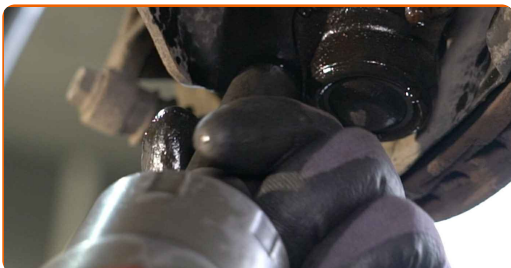


- 19** Ta bort fixdubben.

- 20** Rengör fästena som förbinder kulleden med upphängningens länkarm. Använd en stålborste. Använd WD-40 aerosol.



- 21** Skruva loss fästena som kopplar ihop kulleden med styrstaget. Använd hylsnyckel Nr16. Använd en spärrnyckel.



22 Koppla loss kulleden från länkarmen.



23 Förse styrspindeln med stöd. Använd en hydraulisk domkraft.

24 Ta bort drivaxeln från styrspindeln.



Utbyte: fjäderbenslagring – VW POLO (AW1, BZ1). Tips:

- Försäkra dig om att drivaxeln inte lossnar (när bilen är upphöjd).

25 Ta bort fixdubben.



26

Lossa det lägre fästet förbinder fjäderbenet med styrspindeln. Använd en specialhylssats för att avlägsna stötdämparen.



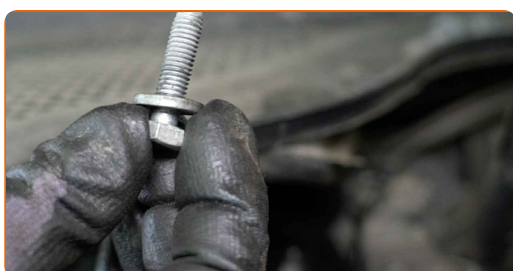
27

Koppla loss styrspindeln från fjäderbenet.



28

Skruva loss de över fästningarna på fjäderbenet.



AUTODOC rekommenderar:

- VW POLO (AW1, BZ1) – Håll i fjäderbenet när du skruvar loss fästbultarna för att undvika skador.

29

Avlägsna fjäderbenet.



30

Placera fjäderbenet i fjäderspännaren.



Utbyte: fjäderbenslagring – VW POLO (AW1, BZ1). Proffsen rekommenderar:

- Observera att när du ska använda en fjäderkompressor så måste du ha säkert grepp i fjäderspolarna när du trycker fjädern åt motsatta håll.
- Kontrollera att fjädern sitter i rätt läge i behållaren.
- Kontrollera att fjäderspolarna sitter tätt i låshandtagen.

31

Komprimera fjädern.



32

Rengör fjäderbenets kolvstång. Använd en stålborste. Använd WD-40 aerosol.



- 33** Avlägsna fjäderbenets ställmutter. Använd en 21 mm mutterhylsa för fjäderben. Använd HEX Nr. H7. Använd en spärrnyckel.



- 34** Ta bort det övre stötdämparfästet tillsammans med genomslagsstoppet.



- 35** Ta bort genomslagsstoppet från den gamla fjäderbenslagringen och montera det på den nya.



- 36** Montera det övre stötdämparfästet tillsammans med genomslagsstoppet.



- 37** Dra åt muttern på stötdämparens kolvstång. Använd en 21 mm mutterhylsa för fjäderben. Använd HEX Nr. H7. Använd en momentnyckel. Dra åt den till 60 Nm vridmoment.



- 38** Sluta komprimera fjädern.



- 39** Behandla stötdämparstången. Använd kopparpasta.



- 40** Ta bort det monterade fjäderbenet.



- 41** Rengör fjäderbenslagringens fäste på styrspindeln. Rengör krysskilarna på drivaxelns drivknut. Rengör drivaxelns monteringsfäste. Rengör kullens monteringsyta. Rengör fästningssätena på stötdämparen. Använd en stålborste. Använd WD-40 aerosol.



- 42** Installera fjäderbenet inne i hjulhuset.

Utbyte: fjäderbenslagring – VW POLO (AW1, BZ1). Tips från AUTODOCs experter:

- Se till att fjäderbenet är monterat i rätt position enligt markeringarna.

- 43** Fäst de övre fästelementen på stötdämparna. Dra inte åt den.



AUTODOC rekommenderar:

- Viktigt! Håll i fjäderbenet medan du skruvar fast fästbultarna. VW POLO (AW1, BZ1)

44 Justera fjäderbenet på styrspindeln.



45 Installer fästningsbulten.



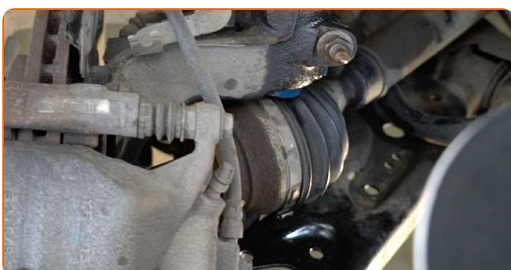
46 Avlägsna stöder under styrspindeln.



AUTODOC rekommenderar:

- Utbyte: fjäderbenslagring – VW POLO (AW1, BZ1). Sänk växellådslyften mjukt, utan ryckningar, för att undvika att skada komponenter och mekanismer.

47 Installera drivaxeln.



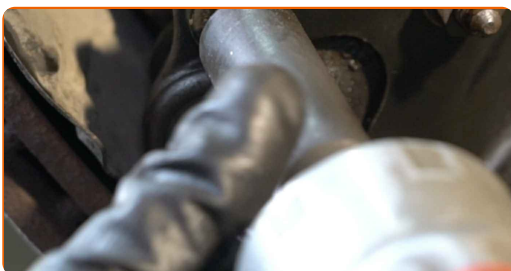
48

Sätt fast kullelet på länkarmen.



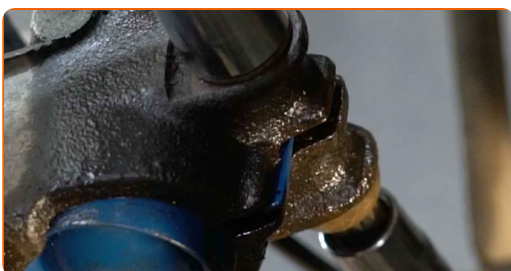
49

Dra åt fästena som kopplar ihop kullelet med länkarmen. Använd hylsnyckel Nr16. Använd en spärrnyckel.



50

Skruva fast fästet som förbinder fjäderbenet med styrspindeln. Använd hylsnyckel Nr18. Använd XZN #14. Använd en spärrnyckel.

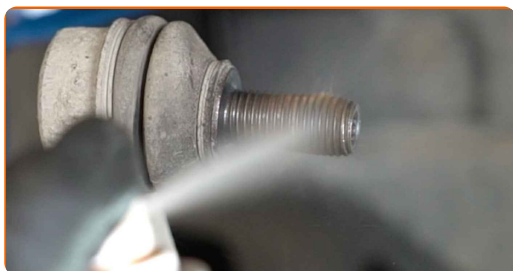


51

Montera och dra åt drivaxelbulten. Använd 12-kantshylsa nr 24. Använd en spärrnyckel.



52 Rengör krängningshämmarstagets fäste.



53 Installera den tvärgående krängningshämmarlänken.



54 Skruva i fästet som kopplar ihop krängningshämmarstaget med fjäderbenet. Använd kombinyckel Nr 18. Använd XZN #6. Använd en spärrnyckel.



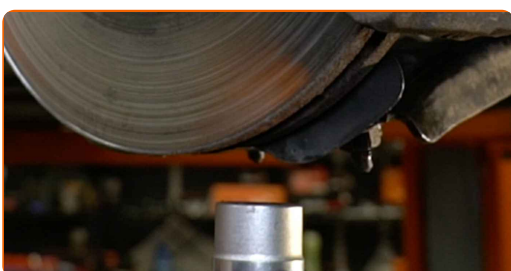
55 Förse styrspindeln med stöd. Använd en hydraulisk domkraft.



- 56** Dra åt skruvarna som håller fast drivaxeln med hjulnavet. Använd 12-kantshylsa nr 24. Använd en momentnyckel. Dra åt den till 200 Nm vridmoment.



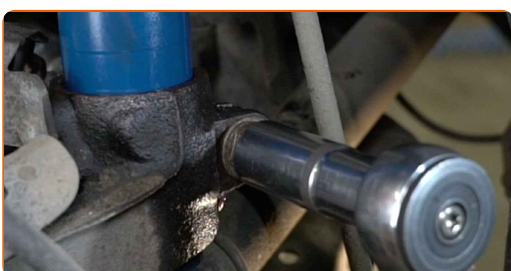
- 57** Avlägsna stöder under styrspindeln.



AUTODOC rekommenderar:

- Sänk ner den hydrauliska domkraften försiktigt, utan ryck, för att undvika skador på delar och mekanismer.

- 58** Drag åt de undre fästena till fjäderbenet. Använd hylsnyckel Nr18. Använd XZN #14. Använd en momentnyckel. Dra åt den till 70 Nm vridmoment.+90°



- 59** Dra åt fästningarna som kopplar stabiliseringslänken till stötdämparen. Använd hylsnyckel Nr18. Använd XZN #6. Använd en momentnyckel. Dra åt den till 65 Nm vridmoment.



- 60** Drag åt fästena som kopplar ihop kulleden med styrstaget. Använd hylsnyckel Nr16. Använd en momentnyckel. Dra åt den till 40 Nm vridmoment.+45°



- 61** Smörj fästet som kopplar ihop krängningshämmarstaget med fjäderbenet. Smörj fästet som kopplar ihop fjäderbenet med styrspindeln. Smörj kulledens fäste. Använd kopparpasta.



- 62** Rengör fälgens monteringsäte. Använd en stålborste.



63

Behandla området där bromsskivan kommer i kontakt med hjulfälgen. Använd keramiskt fett.



64

Rengör ytan på bromsskivorna. Använd brake cleaner.

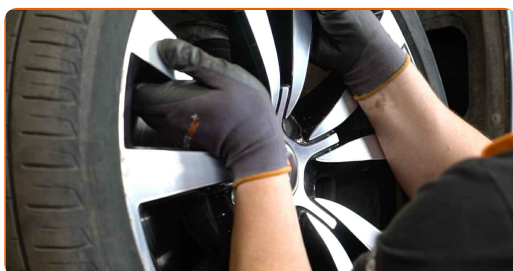


AUTODOC rekommenderar:

- Utbyte: fjäderbenslagring – VW POLO (AW1, BZ1). Vänta några minuter efter applicering av sprayen.

65

Installera hjulet.



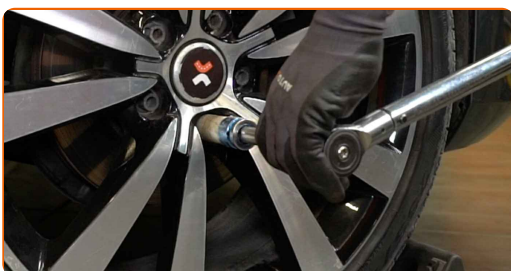
AUTODOC rekommenderar:

- Varning! Håll i hjulet medan du skruvar fast fästbultarna på bilen för att undvika skador. VW POLO (AW1, BZ1)

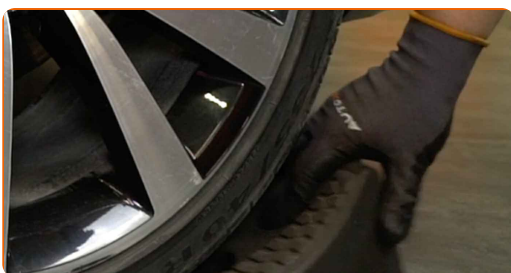
66 Skruva i hjulbultarna. Använd hjulmutterhylsor nr. 17



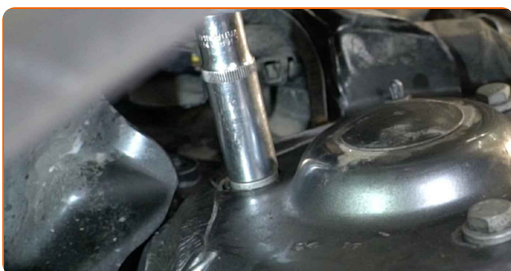
67 Sänk bilen och arbeta i omvänd ordning, dra åt hjulbultarna. Använd hjulmutterhylsor nr. 17 Använd en momentnyckel. Dra åt den till 120 Nm vridmoment.



68 Ta bort domkrafter och kilarna.



69 Dra åt de över fästningarna på fjäderbenet. Använd hylsnyckel Nr13. Använd en momentnyckel. Dra åt den till 15 Nm vridmoment.+90°



70

Behandla fästningarna till stötdämparen. Använd kopparpasta.



71

Montera och säkra torkardikets skydd.



72

Montera skyddet på torkardiket.



73

Ta bort skärmskyddet.

74

Stäng motorhuven.

BRA GJORT! 

VISA FLER HANDLEDNINGSGUIDER

AUTODOC – HÖGKVALITATIVA OCH BILLIGA BILDELAR PÅ NÄTET

AUTODOC MOBILAPP: ENORMA ERBJUDANDEN OCH BEKVÄM SHOPPING



+ AUTODOC

GET IT ON  **Google Play**

 **Download on the App Store**

Download

ETT URMÄRKT UTBUD AV RESERVDELAR FÖR DIN BIL

FJÄDERBENSLAGRING: ETT BRETT UTBUD

FRISKRIVNINGSKLAUSUL:

Dokumentet innehåller bara allmänna rekommendationer som kan vara användbara när du ska laga eller byta ut delar. AUTODOC ansvarar ej för eventuella skador, förluster, skador på egendom, eller liknande i samband med reparationen eller utbytet på grund av felaktig användning eller feltolkning av den försedda informationen.

AUTODOC ansvarar ej för möjliga misstag eller osäkerheter i denna guide. Informationen har endast informativt syfte och kan ej ersätta expertrådgivning.

AUTODOC ansvarar ej för felaktig användning eller användning av farlig utrustning, farliga verktyg och farliga bildelar. AUTODOC rekommenderar starkt att du alltid är försiktig och observerar säkerhetsreglerna vid reparation eller utbyte. Kom ihåg: användning av lågkvalitativa bildelar garanterar dig aldrig en tillräcklig säkerhetsnivå ute på vägarna.

© Copyright 2023 – Allt innehåll på denna hemsida, speciellt texter, bilder och grafer, är skyddade av copyright. Alla rättigheter, inklusive kopiering, offentliggörande till tredje part, ändringar och översättningar, ägs av AUTODOC SE.