



Byta bromsskivor bak på
VW Polo Classic (6V2) –
utbytesguide

EN LIKNANDE VIDEOGUIDE



Denna video visar utbytesproceduren för en liknande bildel på ett annat fordon

Viktigt!

Den här utbytesproceduren kan göras på följande fordon:

VW Polo Classic (6V2) 1.6

Ordningen kan variera något beroende på bilens utformning.

Denna guide skapades med utgångspunkt i utbytesproceduren för en liknande bildel på: SEAT Leon Hatchback (1M1) 1.8 20V

**UTBYTE: BROMSSKIVOR – VW POLO CLASSIC (6V2).
VERKTYG DU KOMMER BEHÖVA:**



- Stålbörste
- Rengöringsborste i nylon
- WD-40 aerosol
- Brake cleaner
- Anti gnissel pasta
- Keramiskt fett
- Momentnyckel
- Hylsa nr. 13
- Skiftnyckel Nr13
- Skiftnyckel Nr15
- Insex bit nr. H8
- Krafthylsor för fälgar Nr17
- Spärnyckel
- Bromskolvsverktyg
- Kofot
- Svängjärn
- Slagmejsel
- Hammare
- Stjärnskruvmejsel
- Hjulklöss

Köp verktyg

Utbyte: bromsskivor – VW Polo Classic (6V2). AUTODOC rekommenderar:

- Byt ut bromsskivorna på din VW Polo Classic (6V2) bil för båda axlarna. Detta kommer ge dig en jämn bromseffekt vid inbromsning.
- Tillvägagångssättet är det samma för byte av bromsskivor på samma axel.
- Byt alltid ut bromsbeläggen när du byter ut bromsskivorna.
- Allt arbete bör göras med motorn avstängd.

GENOMFÖR UTBYTET I FÖLJANDE ORDNING:

1 Öppna motorhuven.

2 Skruva av bromsvätske reservoarens lock.

3 Säkra bilen med kilar.

4 Lossa hjulbultarna. Använd hjulmutterhylsor nr. 17 Använd en trycknyckel.



5 Hissa upp bilen.

Utbyte: bromsskivor – VW Polo Classic (6V2). Tips:

- Om du använder dig av en domkraft bör du se till att den vilar på en plan yta utan ojämnheter.
- Var noga med att dessutom säkra bilen med pallbockar.

6

Skruva av hjulbultarna.

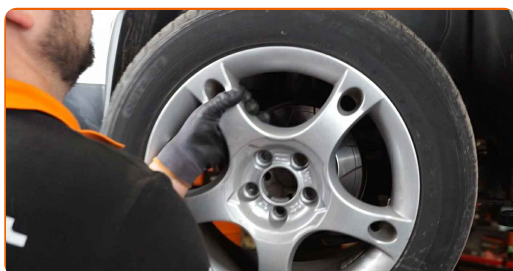


AUTODOC rekommenderar:

- Viktigt! Håll i hjulet medan du skruvar loss fästbultarna. VW Polo Classic (6V2)

7

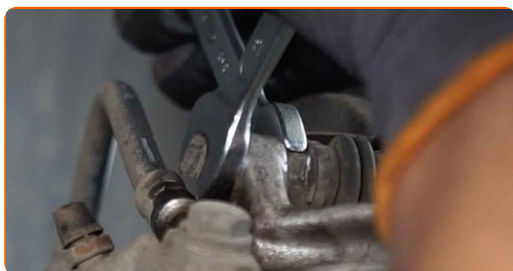
Ta bort hjulet.



8 Rengör bultarna till bromsoket. Använd en stålborste. Använd WD-40 aerosol.



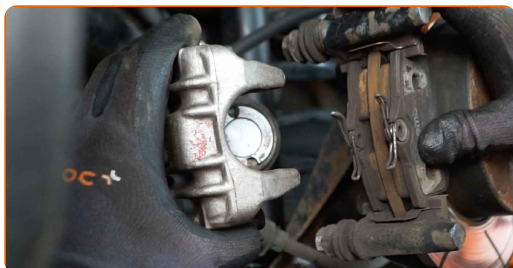
9 Skruva loss bromsokets fästen. Använd kombinyckel Nr 13. Använd kombinyckel Nr 15.



10 Ta bort fästbultarna.



11 Ta bort bromsoket. Använd en kofot.

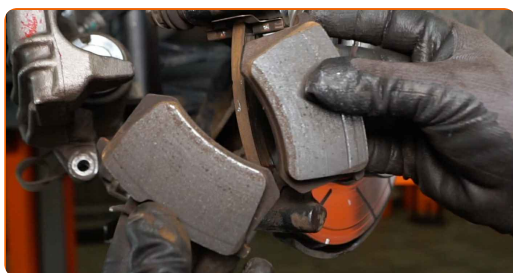


AUTODOC rekommenderar:

- Knyt fast bromsoket till fjädringen eller karossen med hjälp av kablar, trådar eller rep utan att koppla ifrån bromsslangen för att förhindra tryckfall i bromssystemet.
- Se till att bromsoket inte hänger på bromsslangen.
- Trycka inte på bromspedalen efter du har avlägsnat bromsoket. Då kan kolven falla ut ur bromscylindern och bromsvätska och tryckförluster kan inträffa vilket förstör hela systemet.

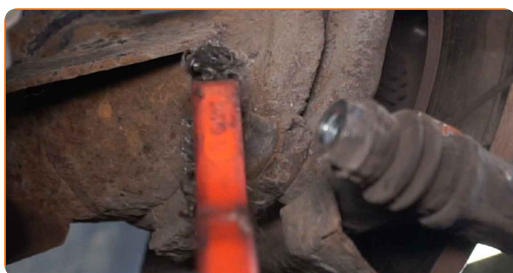
12

Ta bort bromsbelägen.



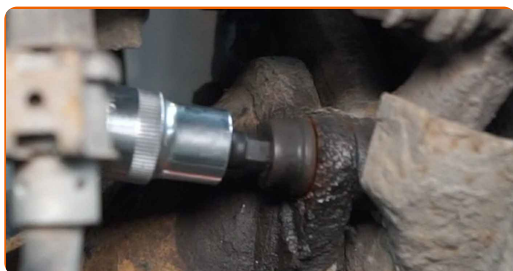
13

Rengör bultarna till bromsoket. Använd en stålborste. Använd WD-40 aerosol.



14

Skruva loss fästena till bromsokshållaren. Använd HEX Nr. H8. Använd en spärrnyckel.



15 Ta bort fästbultarna.



16 Ta bort bromsokets hållare.



17 Rengör bromsskivans fäste. Använd en stålborste. Använd WD-40 aerosol.



18 Skruva loss bromsskivans fästen. Använd en slagskruvmejsel. Använd en hammare.



19 Ta bort fixdubben.



20 Ta bort bromsskivan.



21 Rengör hjulnavet. Använd en stålborste.



22 Behandla kontaktytan. Använd keramiskt fett.



23 Montera en ny bromsskiva.



24 Installer fästningsbulten.



25

Drag åt bromsskivans fästen. Använd en Phillips skruvmejsel. Använd en momentnyckel. Dra åt den till 4 Nm vridmoment.



26

Rengör bromsokets hållare från smuts och damm. Använd en stålborste. Använd brake cleaner.



Utbyte: bromsskivor – VW Polo Classic (6V2). AUTODOCs experter rekommenderar:

- Kontrollera bromsokets bultar, styrpinnar och dammasker. Rengör dessa och byt ut om nödvändigt.

27

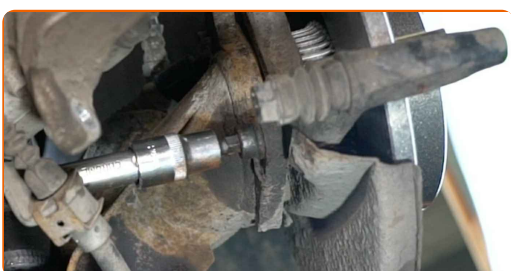
Montera bromsokets hållare.



28 Montera fästningsbolten.



29 Dra åt fästena till bromsokshållaren. Använd HEX Nr. H8. Använd en momentnyckel. Dra åt den till 65 Nm vridmoment.



30 Behandla bromsokets kolv. Använd en rengöringsborste i nylon. Använd brake cleaner.



31 Tryck in bromsokets kolv. Använd bromskolvswerktyg.



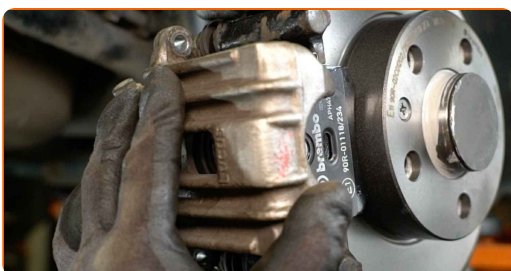
- 32** Behandla bromsklossarna på området där ytan kommer i kontakt med bromsokets konsol. Använd anti gnissel pasta.



- 33** Montera bromsbeläggen.



- 34** Montera bromsokshållaren.



- 35** Montera fästningsbolten.



- 36** Dra åt fästelementen till bromsoket. Använd hylsnyckel Nr13. Använd en momentnyckel. Dra åt den till 35 Nm vridmoment.



37

Behandla området där bromsskivan kommer i kontakt med hjulfälgen. Använd keramiskt fett.



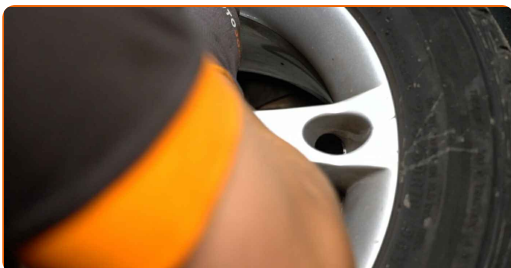
38

Rengör ytan på bromsskivorna. Använd brake cleaner.



39

Montera hjulet.

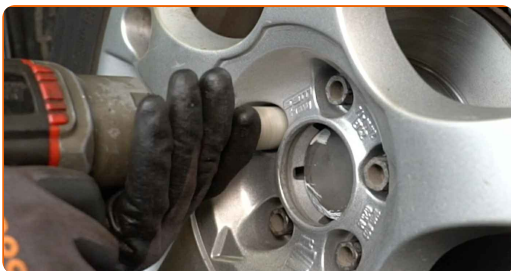


AUTODOC rekommenderar:

- Håll upp hjulet när du skruvar i bultarna, för att undvika att du skadar dig.

40

Skruva i hjulbultarna. Använd hjulmutterhylsor nr. 17 Använd en spärrnyckel.



41

Sänk bilen och arbeta i omvänd ordning, dra åt hjulbultarna. Använd hjulmutterhylsor nr. 17 Använd en momentnyckel. Dra åt den till 120 Nm vridmoment.



42

Ta bort domkrafter och kilarna.



AUTODOC rekommenderar:

- Utan att starta motorn, tryck ner bromspedalen ett flertal gånger tills du känner ett märkbart motstånd.
- Viktigt! Utbyte: bromsskivor – VW Polo Classic (6V2). Kontrollera bromsvätskenivån i tanken och fyll på vid behov.

43

Dra åt locket på bromsvätskebehållaren.

44

Stäng motorhuven.

BRA GJORT! 

VISA FLER HANDLEDNINGSGUIDER

AUTODOC – HÖGKVALITATIVA OCH BILLIGA BILDELAR PÅ NÄTET

AUTODOC MOBILAPP: ENORMA ERBJUDANDEN OCH BEKVÄM SHOPPING

ETT URMÄRKT UTBUD AV RESERVDELAR FÖR DIN BIL

BROMSSKIVOR: ETT BRETT UTBUD

FRISKRIVNINGSKLAUSUL:

Dokumentet innehåller bara allmänna rekommendationer som kan vara användbara när du ska laga eller byta ut delar. AUTODOC ansvarar ej för eventuella skador, förluster, skador på egendom, eller liknande i samband med reparationen eller utbytet på grund av felaktig användning eller feltolkning av den försedda informationen.

AUTODOC ansvarar ej för möjliga misstag eller osäkerheter i denna guide. Informationen har endast informativt syfte och kan ej ersätta expertrådgivning.

AUTODOC ansvarar ej för felaktig användning eller användning av farlig utrustning, farliga verktyg och farliga bildelar. AUTODOC rekommenderar starkt att du alltid är försiktig och observerar säkerhetsreglerna vid reparation eller utbyte. Kom ihåg: användning av lågkvalitativa bildelar garanterar dig aldrig en tillräcklig säkerhetsnivå ute på vägarna.

© Copyright 2023 – Allt innehåll på denna hemsida, speciellt texter, bilder och grafer, är skyddade av copyright. Alla rättigheter, inklusive kopiering, offentliggörande till tredje part, ändringar och översättningar, ägs av AUTODOC SE.