



Byta spindel­led fram på  
**VW Polo Hatchback**  
**(6N1)** – utby­tesguide

## EN LIKNANDE VIDEOGUIDE



Denna video visar utbytesproceduren för en liknande bildel på ett annat fordon

### **Viktigt!**

Den här utbytesproceduren kan göras på följande fordon:

VW Polo Hatchback (6N1) 1.3, VW Polo Hatchback (6N1) 1.6, VW Polo Hatchback (6N1) 1.0, VW Polo Hatchback (6N1) 1.9 D, VW Polo Hatchback (6N1) 1.4, VW Polo Hatchback (6N1) 1.4 16V, VW Polo Hatchback (6N1) 1.7 SDI, VW Polo Hatchback (6N1) 1.6 16V GTI, VW Polo Hatchback (6N1) 1.9 SDI

Ordningen kan variera något beroende på bilens utformning.

Denna guide skapades med utgångspunkt i utbytesproceduren för en liknande bildel på: VW Lupo (6X1, 6E1) 1.4 TDI

**UTBYTE: SPINDELLED – VW POLO HATCHBACK (6N1).  
VERKTYG DU KOMMER BEHÖVA:**



- Stålbörste
- WD-40 aerosol
- Brake cleaner
- Kopparpasta
- Skiftnyckel Nr 17
- Hylsa nr.13
- Hylsa nr.19
- Krafthylsor för fälgar Nr17
- Spärnyckel
- Momentnyckel
- Kulleströmbåda
- Kofot
- Hammare
- Hjulnöt

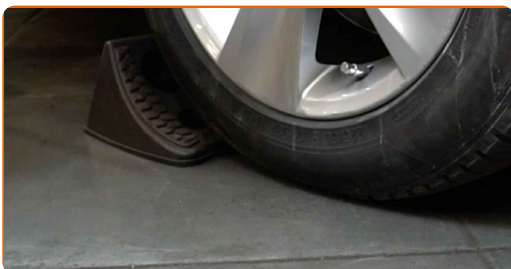
**Köp verktyg**

Utbyte: spindelled – VW Polo Hatchback (6N1). AUTODOCs experter rekommenderar:

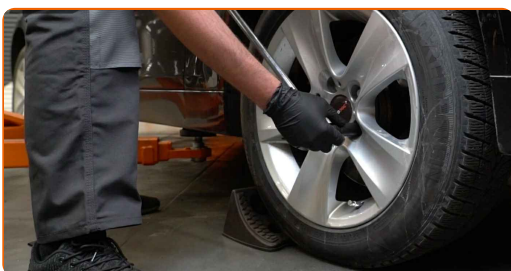
- Utbytesproceduren är identisk för de vänstra och högra kullederna.
- Allt arbete bör göras med motorn avstängd.

## UTBYTE: SPINDELLED – VW POLO HATCHBACK (6N1). TA FÖLJANDE STEG:

**1** Säkra bilen med kilar.



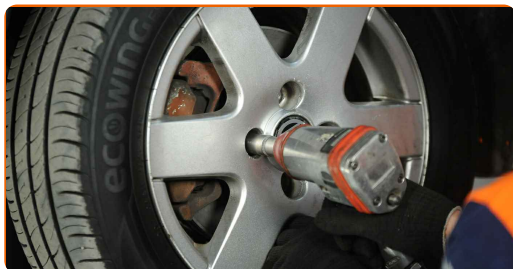
**2** Lossa på hjulmonteringens bultar. Använd hjulmutterhylsor nr. 17



**3** Hög bilens främre del och säkra fästdelarna.

4

Skruva av hjulbultarna.



**AUTODOC rekommenderar:**

- Varning! Håll i hjulet medan du skruvar loss fästbultarna för att undvika skador.  
VW Polo Hatchback (6N1)

5

Ta bort hjulet.



6

Rengör fästningarna som kopplar styrstagänden till styrspindel. Använd en stålborste. Använd WD-40 aerosol.

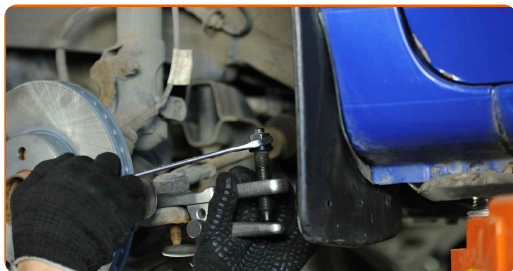
7

Skruva loss fästmuttern från styrspindelns ände. Använd hylsnyckel Nr19. Använd en spärrnyckel.



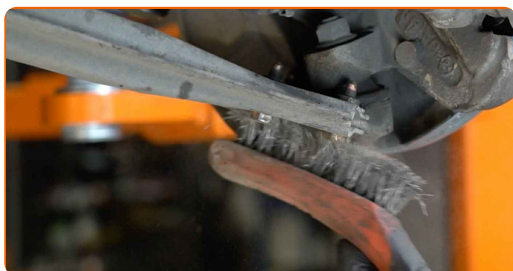
8

Koppla bort parallelstagsänden från styrspindelns. Använd en kullad avdragare.



9

Rengör alla leder på armen. Använd en stålborste. Använd WD-40 aerosol.



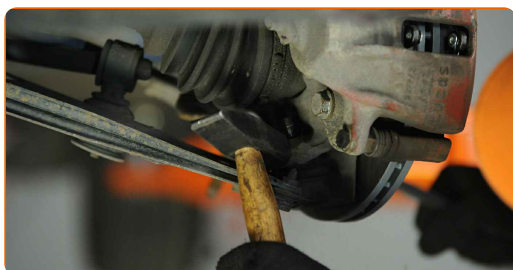
10

Skruva loss kullelets fästelement från styrspindelns. Använd kombinyckel Nr 17. Använd en spärrnyckel.

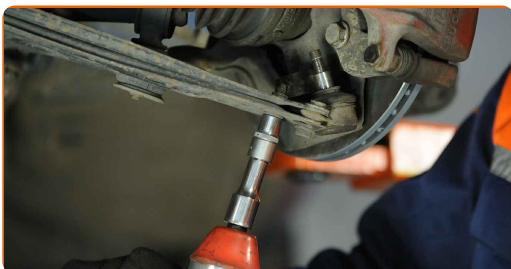


11

Koppla loss kullelet från styrspindelns. Använd en kofot. Använd en hammare.

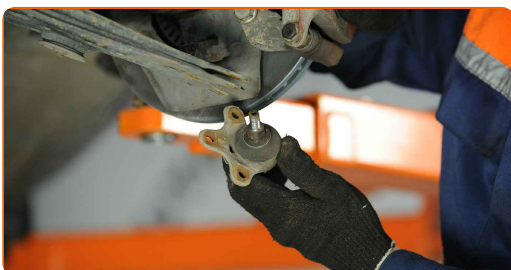


- 12** Skruva loss fästelementet som håller fast kulleleden i upphängningens länkkarm. Använd hylsnyckel Nr13. Använd en spärrnyckel.

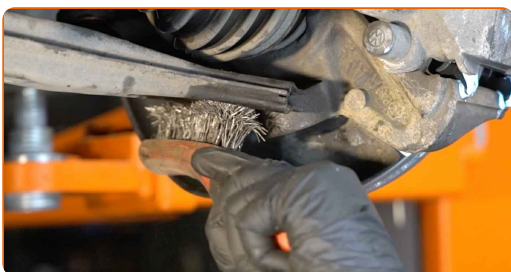


- 13** Koppla loss sfäriska ledet från armen.

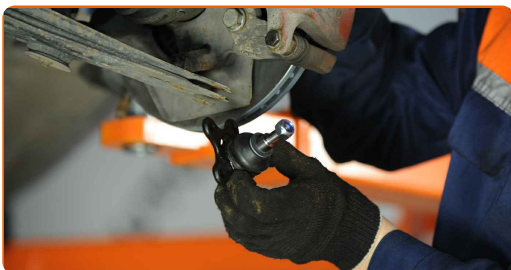
- 14** Avlägsna kulleledet.



- 15** Rengör kulleledens monteringsyta. Använd en stålborste. Använd WD-40 aerosol.



- 16** Installera en ny kulleled.



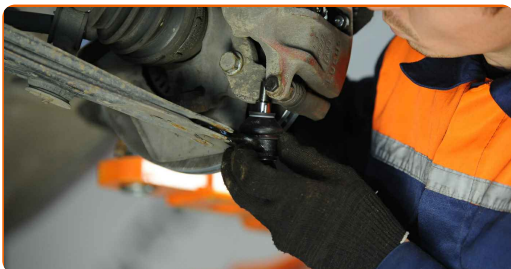


Utbyte: spindelled – VW Polo Hatchback (6N1). AUTODOC rekommenderar:

- Skada inte kullelets hölje.

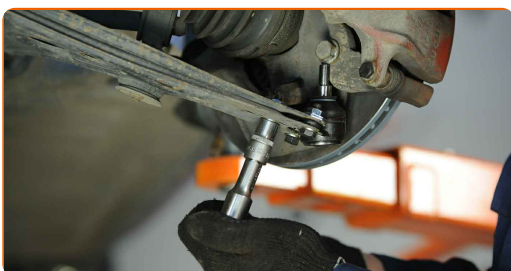
17

Sätt fast kullelet på länkarmen.



18

Dra åt kullelets fästelement. Använd hylsnyckel Nr13. Använd en momentnyckel. Dra åt den till 20 Nm vridmoment. +90°

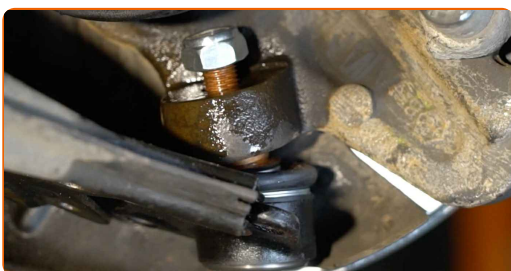


AUTODOC rekommenderar:

- Viktigt! Se till att använda nya fästen.

19

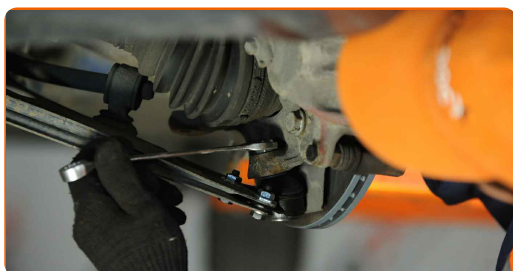
Koppla kullelet till styrspindeln.





20

Dra åt kullelets fästelement. Använd kombinyckel Nr 17. Använd en momentnyckel. Dra åt den till 35 Nm vridmoment.

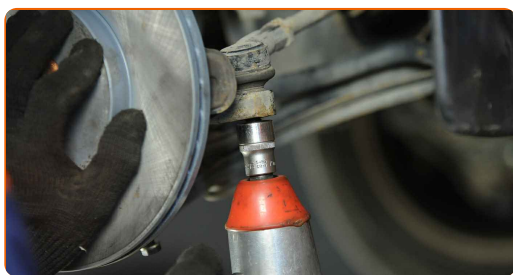


21

Koppla tillbaka parallellstagsänden till styrspindeln.

22

Skruva åt fästande skruven som kopplar styrstagsände till styrspindeln. Använd hylsnyckel Nr19. Använd en momentnyckel. Dra åt den till 35 Nm vridmoment.



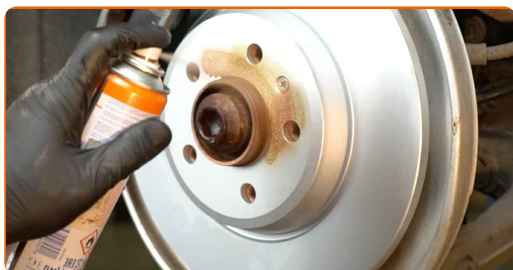
23

Behandla fästningarna som kopplar styrstagsänden till styrspindeln. Behandla fästningarna för kulleleden. Använd kopparpasta.



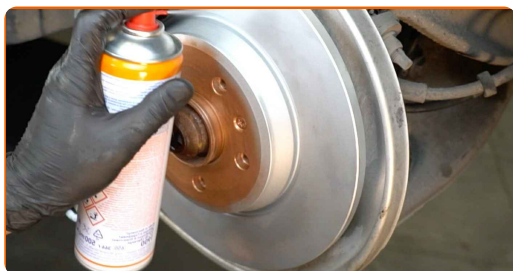
24

Behandla området där bromsskivan kommer i kontakt med hjulfälgen. Använd kopparpasta.



25

Rengör ytan på bromsskivorna. Använd brake cleaner.

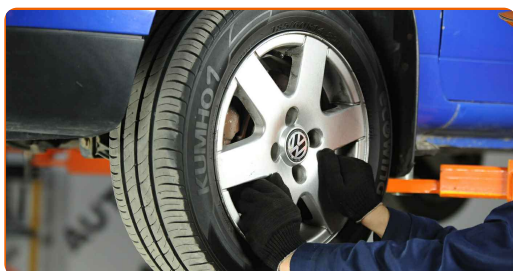


**AUTODOC rekommenderar:**

- Utbyte: spindelled – VW Polo Hatchback (6N1). Vänta några minuter efter applicering av sprayen.

26

Installera hjulet.



**Utbyte: spindelled – VW Polo Hatchback (6N1). Proffsen rekommenderar:**

- Håll upp hjulet när du skruvar i bultarna, för att undvika att du skadar dig.

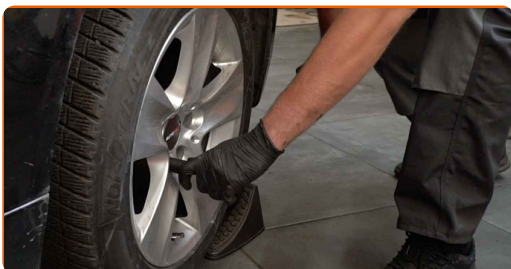
27

Skruva i hjulbultarna. Använd hjulmutterhylsor nr. 17



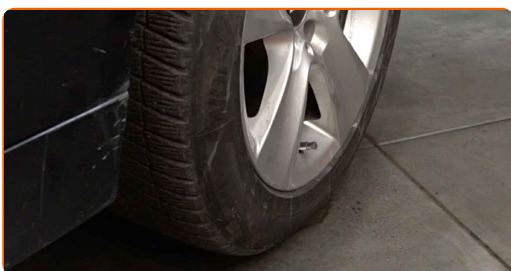
28

Sänk bilen och arbeta i omvänd ordning, dra åt hjulbultarna. Använd hjulmutterhylsor nr. 17 Använd en momentnyckel. Dra åt den till 110 Nm vridmoment.



29

Ta bort domkrafter och kilarna.



**BRA GJORT!** 

**VISA FLER HANDLEDNINGSGUIDER**

# AUTODOC – HÖGKVALITATIVA OCH BILLIGA BILDELAR PÅ NÄTET

**AUTODOC MOBILAPP: ENORMA ERBJUDANDEN OCH BEKVÄM SHOPPING**



**+ AUTODOC**

GET IT ON  **Google Play**

 **Download on the App Store**

**Download**

**ETT URMÄRKT UTBUD AV RESERVDELAR FÖR DIN BIL**

**SPINDELLED: ETT BRETT UTBUD**

## **FRISKRIVNINGSKLAUSUL:**

Dokumentet innehåller bara allmänna rekommendationer som kan vara användbara när du ska laga eller byta ut delar. AutoDoc ansvarar ej för eventuella skador, förluster, skador på egendom, eller liknande i samband med reparationen eller utbytet på grund av felaktig användning eller feltolkning av den försedda informationen.

AutoDoc ansvarar ej för möjliga misstag eller osäkerheter i denna guide. Informationen har endast informativt syfte och kan ej ersätta expertrådgivning.

AutoDoc ansvarar ej för felaktig användning eller användning av farlig utrustning, farliga verktyg och farliga bildelar. AutoDoc rekommenderar starkt att du alltid är försiktig och observerar säkerhetsreglerna vid reparation eller utbyte. Kom ihåg: användning av lågkvalitativa bildelar garanterar dig aldrig en tillräcklig säkerhetsnivå ute på vägarna.

© Copyright 2023 – Allt innehåll på denna hemsida, speciellt texter, bilder och grafer, är skyddade av copyright. Alla rättigheter, inklusive kopiering, offentliggörande till tredje part, ändringar och översättningar, ägs av Autodoc SE.