



Byta främre undre arm  
på **VW Polo Hatchback**  
**(6R1, 6C1)** – utbytesguide

## EN LIKNANDE VIDEOGUIDE



Denna video visar utbytesproceduren för en liknande bildel på ett annat fordon

### Viktigt!

Den här utbytesproceduren kan göras på följande fordon:

VW Polo Hatchback (6R1, 6C1) 1.6 BiFuel, VW Polo Hatchback (6R1, 6C1) 1.2 TSI, VW Polo Hatchback (6R1, 6C1) 1.4 BiFuel, VW Polo Hatchback (6R1, 6C1) 1.2, VW Polo Hatchback (6R1, 6C1) 1.4 (6R1), VW Polo Hatchback (6R1, 6C1) 1.6 TDI, VW Polo Hatchback (6R1, 6C1) 1.2 TDI, VW Polo Hatchback (6R1, 6C1) 1.4 GTI, VW Polo Hatchback (6R1, 6C1) 1.6, VW Polo Hatchback (6R1, 6C1) 1.4 TSI, VW Polo Hatchback (6R1, 6C1) 2.0 R WRC, VW Polo Hatchback (6R1, 6C1) 1.0, VW Polo Hatchback (6R1, 6C1) 1.4 TDI, VW Polo Hatchback (6R1, 6C1) 1.2 TSI 16V, VW Polo Hatchback (6R1, 6C1) 1.8 GTI, (+ 2)

Ordningen kan variera något beroende på bilens utformning.

Denna guide skapades med utgångspunkt i utbytesproceduren för en liknande bildel på: VW Polo Sedan (602, 604, 612, 614) 1.6

UTBYTE: FRÄMRE UNDRE ARM – VW POLO  
HATCHBACK (6R1, 6C1). VERKTYG DU KOMMER  
BEHÖVA:



- Stålbörste
- WD-40 aerosol
- Brake cleaner
- Kopparpasta
- Skiftnyckel Nr18
- Hylsa nr.16
- Hylsa nr.18
- Krafthylsor för fälgar Nr17
- Spärnyckel
- Momentnyckel
- Svängjärn
- Kofot
- Gummiklubba
- Hydraulisk transmissions domkraft
- Hjulklöss

**Köp verktyg**

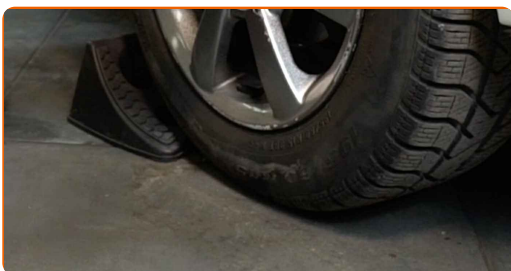
Utbyte: främre undre arm – VW Polo Hatchback (6R1, 6C1). Tips från AUTODOCs experter:

- Ersättningsförfarandet är identiskt för de vänstra och de högra nedre bärarmarna.
- Allt arbete bör göras med motorn avstängd.

## UTBYTE: FRÄMRE UNDRE ARM – VW POLO HATCHBACK (6R1, 6C1). ANVÄND FÖLJANDE PROCEDUR:

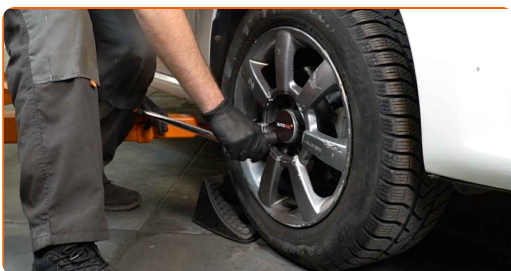
1

Säkra bilen med kilar.



2

Lossa på hjulmonteringens bultar. Använd hjulmutterhylsor nr. 17

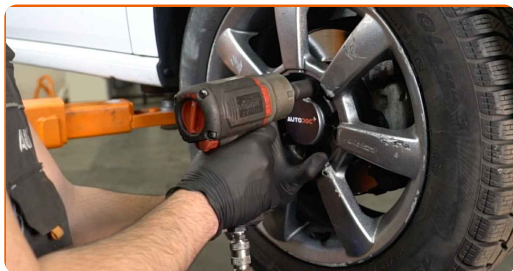


3

Höj bilens främre del och säkra fästdelarna.

4

Skruva av hjulbultarna.

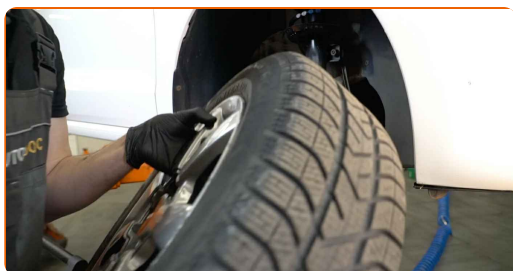


Utbyte: främre undre arm – VW Polo Hatchback (6R1, 6C1). AUTODOC rekommenderar:

- För att undvika att skada dig, håll upp hjulet när du skruvar loss bultarna.

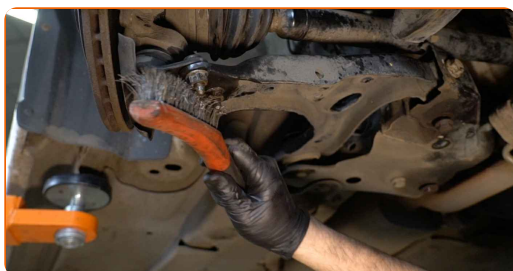
5

Ta bort hjulet.



6

Rengör alla leder på armen. Använd en stålborste. Använd WD-40 aerosol.

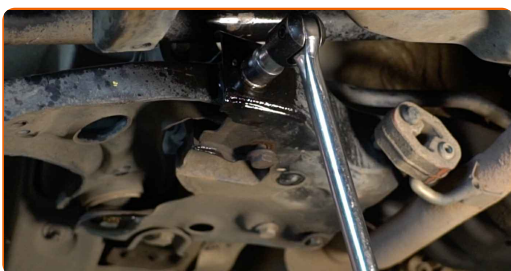


AUTODOC rekommenderar:

- Utbyte: främre undre arm – VW Polo Hatchback (6R1, 6C1). Vänta några minuter efter applicering av sprayen.
- Använd skyddsglasögon.

7

Skruva loss främre stångens fästelement. Använd hylsnyckel Nr18. Använd en trycknyckel.



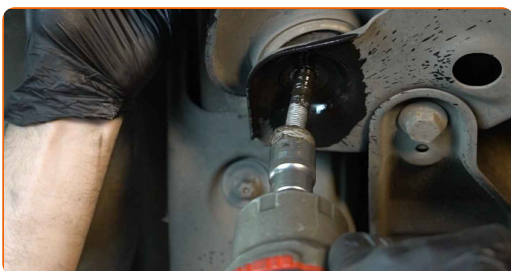
8

Skruva loss fästningarna som koppla länkarmen till underredet. Använd kombinyckel Nr 18. Använd hylsnyckel Nr18. Använd en trycknyckel.

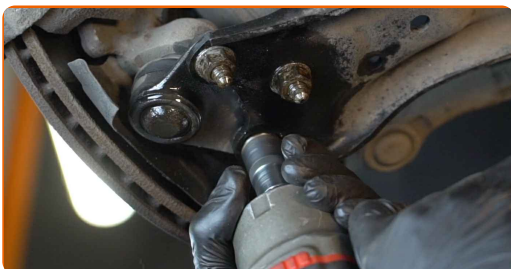


9

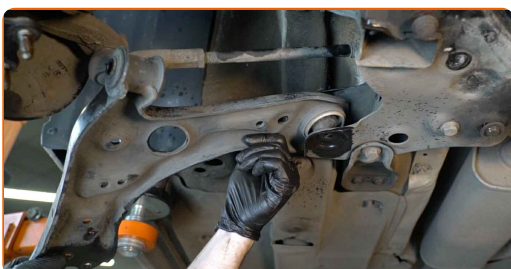
Ta bort fästbultarna. Använd hylsnyckel Nr18.



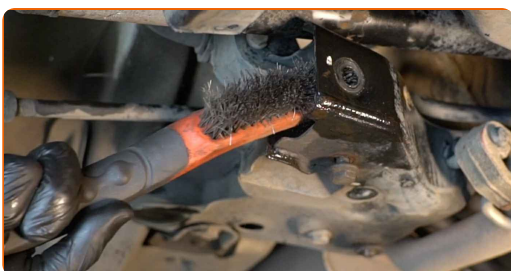
- 10** Skruva loss fästelementet som håller fast kulleleden i upphängningens länkkarm. Använd hylsnyckel Nr16. Använd en trycknyckel.



- 11** Avlägsna spaken. Använd en kofot.



- 12** Rengör monteringsätena och gängorna på länkkarmen. Använd en stålborste. Använd WD-40 aerosol.



- 13** Installera den nya spaken. Använd en kofot. Använd en gummihammare.

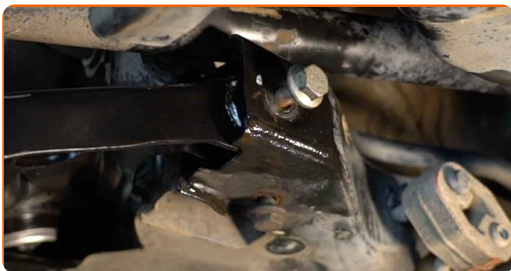


### Utbyte: främre undre arm – VW Polo Hatchback (6R1, 6C1). Tips:

- Använd alltid och enbart bara nya bultar och muttrar vid installation.

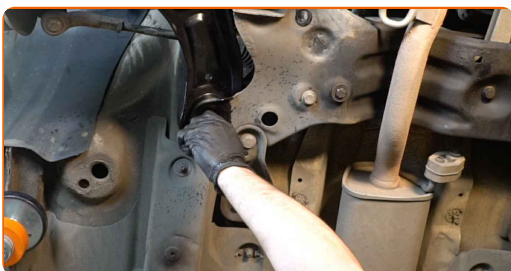
14

Installera det främre fästelementet på armen. Använd kombinyckel Nr 18.



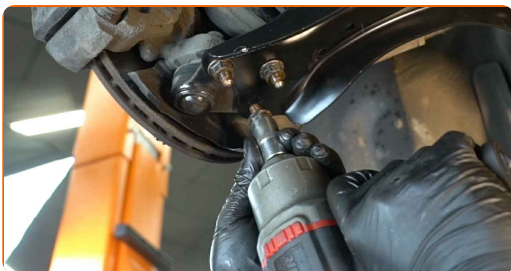
15

Installera det bakre fästelementet på armen. Använd en kofot.



16

Skruva infästningarna för kulleleden. Använd hylsnyckel Nr16. Använd en spärrnyckel.



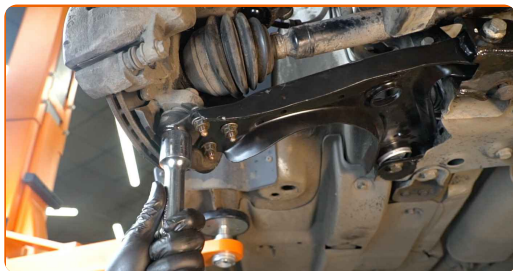
17

Skruva in bakre fästningarna som kopplar länkarmen till underredet. Använd kombinyckel Nr 18. Använd hylsnyckel Nr18. Använd en spärrnyckel.

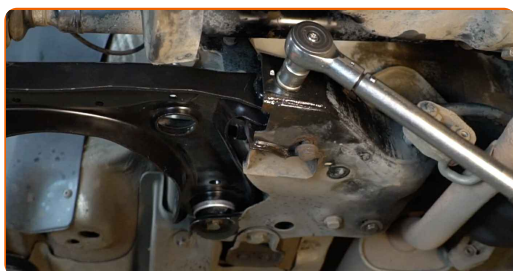




**18** Stötta upp stången. Använd en hydraulisk domkraft.



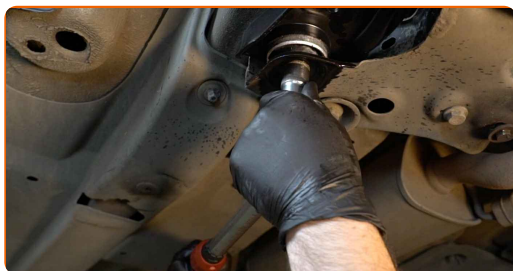
**19** Dra åt den främre fästningen som kopplar styrarmen till underramen. Använd hylsnyckel Nr18. Använd en momentnyckel. Dra åt den till 70 Nm vridmoment.+90°



**AUTODOC rekommenderar:**

- Viktigt! Se till att använda nya fästen.

**20** Dra åt de bakre fästelementet som ansluter armen till karossens hjälpram. Använd hylsnyckel Nr18. Använd en momentnyckel. Dra åt den till 70 Nm vridmoment.+90°



**AUTODOC rekommenderar:**

- Viktigt! Se till att använda nya fästen.

21

Dra åt kullelets fästelement. Använd hylsnyckel Nr16. Använd en momentnyckel. Dra åt den till 60 Nm vridmoment.



22

Avlägsna stödet underifrån stängen.



### AUTODOC rekommenderar:

- Utbyte: främre undre arm – VW Polo Hatchback (6R1, 6C1). Sänk växellådslyften mjukt, utan ryckningar, för att undvika att skada komponenter och mekanismer.

23

Behandla alla lederna på armen. Använd kopparpasta.



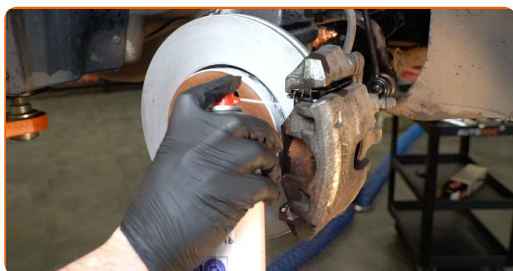
24

Behandla området där bromsskivan kommer i kontakt med hjulfälgen. Använd kopparpasta.



25

Rengör ytan på bromsskivorna. Använd brake cleaner.



Utbyte: främre undre arm – VW Polo Hatchback (6R1, 6C1). Tips från AUTODOC:

- Vänta ett par minuter efter att du använt aerosolen.

26

Installera hjulet.

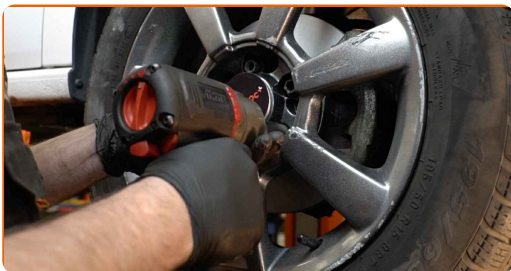


AUTODOC rekommenderar:

- Varning! Håll i hjulet medan du skruvar fast fästbultarna på bilen för att undvika skador. VW Polo Hatchback (6R1, 6C1)

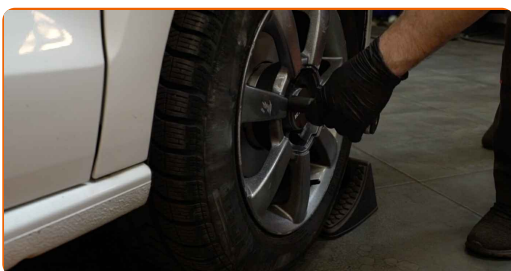
27

Skruva i hjulbultarna. Använd hjulmutterhylsor nr. 17



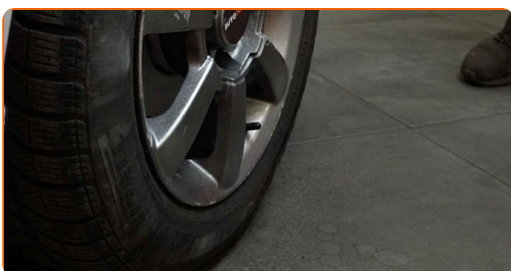
28

Sänk bilen och arbeta i omvänd ordning, dra åt hjulbultarna. Använd hjulmutterhylsor nr. 17 Använd en momentnyckel. Dra åt den till 120 Nm vridmoment.



29

Ta bort domkrafter och kilarna.



**BRA GJORT!** 

**VISA FLER HANDLEDNINGSGUIDER**

# AUTODOC – HÖGKVALITATIVA OCH BILLIGA BILDELAR PÅ NÄTET

AUTODOC MOBILAPP: ENORMA ERBJUDANDEN OCH BEKVÄM SHOPPING

**ETT URMÄRKT UTBUD AV RESERVDELAR FÖR DIN BIL**

**LÄNKARM: ETT BRETT UTBUD**

## FRISKRIVNINGSKLAUSUL:

Dokumentet innehåller bara allmänna rekommendationer som kan vara användbara när du ska laga eller byta ut delar. AUTODOC ansvarar ej för eventuella skador, förluster, skador på egendom, eller liknande i samband med reparationen eller utbytet på grund av felaktig användning eller feltolkning av den försedda informationen.

AUTODOC ansvarar ej för möjliga misstag eller osäkerheter i denna guide. Informationen har endast informativt syfte och kan ej ersätta expertrådgivning.

AUTODOC ansvarar ej för felaktig användning eller användning av farlig utrustning, farliga verktyg och farliga bildelar. AUTODOC rekommenderar starkt att du alltid är försiktig och observerar säkerhetsreglerna vid reparation eller utbyte. Kom ihåg: användning av lågkvalitativa bildelar garanterar dig aldrig en tillräcklig säkerhetsnivå ute på vägarna.

© Copyright 2023 – Allt innehåll på denna hemsida, speciellt texter, bilder och grafer, är skyddade av copyright. Alla rättigheter, inklusive kopiering, offentliggörande till tredje part, ändringar och översättningar, ägs av AUTODOC SE.