



Byta styrled på **VW**
POLO PLAYA –
utbytesguide

EN LIKNANDE VIDEOGUIDE



Denna video visar utbytesproceduren för en liknande bildel på ett annat fordon

Viktigt!

Den här utbytesproceduren kan göras på följande fordon:

VW POLO PLAYA 1.0

Ordningen kan variera något beroende på bilens utformning.

Denna guide skapades med utgångspunkt i utbytesproceduren för en liknande bildel på: VW Lupo (6X1, 6E1) 1.0

UTBYTE: STYRLED – VW POLO PLAYA. LISTA ÖVER
VERKTYG DU KOMMER BEHÖVA:



- Stålbörste
- WD-40 aerosol
- Universal rengöringsspray
- Kopparpasta
- Momentnyckel
- Skiftnyckel Nr19
- Skiftnyckel Nr22
- Hylsa nr.19
- Krafthylsor för fälgar Nr17
- Spärrnyckel
- Kulleströmbåda
- Skjutmått
- Hjulnöt

Köp verktyg

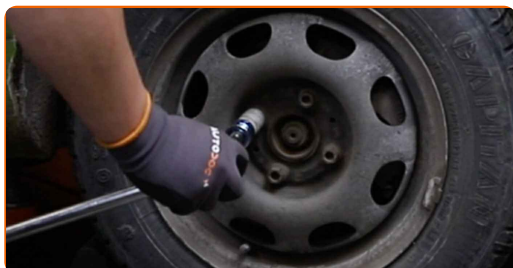
Utbyte: styrled – VW POLO PLAYA. Tips från AUTODOC:

- Byt ut styrstagsände i par.
- Förfarande för utbytet av höger och vänster styrstagsände är desamma.
- Notera: allt arbete med bilen – VW POLO PLAYA – bör göras medan motorn är avstängd.

GENOMFÖR UTBYTET I FÖLJANDE ORDNING:

1 Säkra bilen med kilar.

2 Lossa på hjulmonteringens bultar. Använd hjulmutterhylsor nr. 17



3 Hissa upp bilen.

Utbyte: styrled – VW POLO PLAYA. Tips:

- Om du använder dig av en domkraft bör du se till att den vilar på en plan yta utan ojämnheter.
- Var noga med att dessutom säkra bilen med pallbockar.

4

Skruva av hjulbultarna.



AUTODOC rekommenderar:

- Varning! Håll i hjulet medan du skruvar loss fästbultarna för att undvika skador.
VW POLO PLAYA

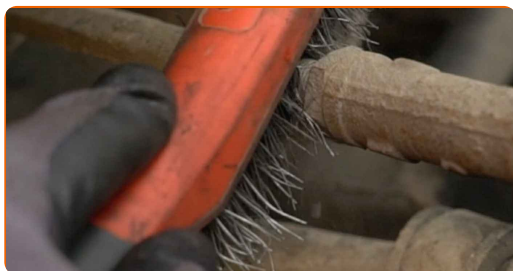
5

Ta bort hjulet.



6

Rengör alla styrledens anslutningar. Använd en stålborste. Använd WD-40 aerosol.



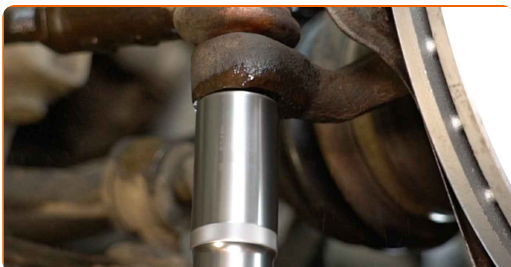
- 7** Vid demontering så ska du märka eller mäta exakta positionen för kulletet på parallellstaget eller räkna antalet varv för att förhindra feljustering efteråt. Använd ett skjutmått.



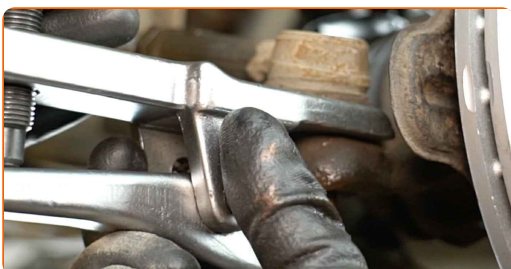
- 8** Lossa på låsmuttern som håller fast parallellstagsänden med parallellstaget. Använd kombinyckel Nr 19. Använd kombinyckel Nr 22.



- 9** Skruva loss fästmuttern från styrspindelns ände. Använd hylsnyckel Nr19. Använd en spärrnyckel.



- 10** Koppla bort parallellstagsänden från styrspindelns. Använd en kullet avdragare.



11 Skruva loss änden från parallellstaget.



12 Rengör monteringsställen av styrstagetsände. Använd en stålborste. Använd allrengöringssprej.



13 Behandla monteringsställen av styrstagetsände med ett specialmedel. Använd kopparpasta.



14 Skruva fast en ny parallellstagsände. Använd ett skjutmått.

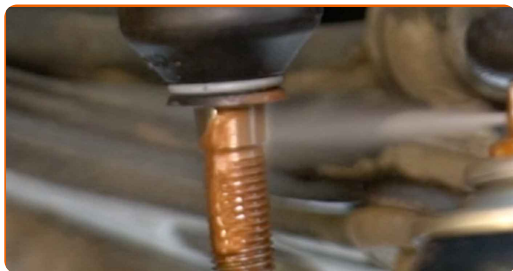


Utbyte: styrled – VW POLO PLAYA. AUTODOC's experter rekommenderar:

- När du ska installera tillbaka parallellstagsändan så ska du vrida den lika många varv eller låta den få samma gänglängd som du märkte eller mätte upp förut.

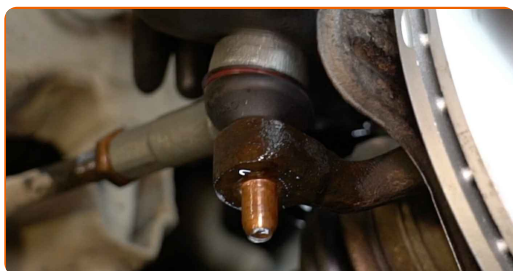
15

Behandla fästningarna som kopplar styrstagsändan till styrspindel. Använd kopparpasta.



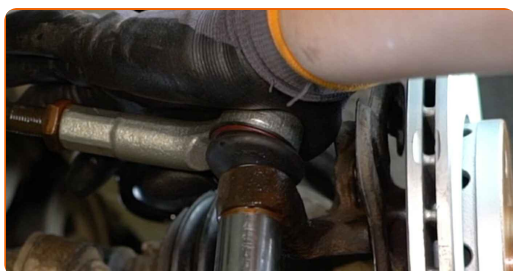
16

Koppla tillbaka parallellstagsändan till styrspindel.



17

Skruva på fästmuttern som förbinder styrstagetsände med styrspindel. Använd hylsnyckel Nr19. Använd en spärrnyckel.

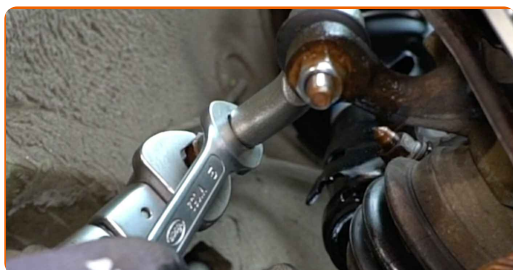


18

Skruva på styrstagsände skruv. Använd kombinyckel Nr 19. Använd kombinyckel Nr 22.

19

Dra åt parallellstagsändens låsmutter. Använd kombinyckel Nr 19. Använd kombinyckel Nr 22. Använd en momentnyckel. Dra åt den till 50 Nm vridmoment.



- 20** Skruva åt fästande skruven som kopplar styrstagsände till styrspindeln. Använd hylsnyckel Nr19. Använd en momentnyckel. Dra åt den till 35 Nm vridmoment.



- 21** Behandla alla styrledens anslutningar. Använd kopparpasta.



- 22** Installera hjulet.



AUTODOC rekommenderar:

- Varning! Håll i hjulet medan du skruvar fast fästbultarna på bilen för att undvika skador. VW POLO PLAYA

- 23** Skruva i hjulbultarna. Använd hjulmutterhylsor nr. 17



24

Sänk bilen och arbeta i omvänd ordning, dra åt hjulbultarna. Använd hjulmutterhylsor nr. 17 Använd en momentnyckel. Dra åt den till 110 Nm vridmoment.



25

Ta bort domkrafter och kilarna.



Utbyte: styrled – VW POLO PLAYA. Tips från AUTODOC:

- Efter att ha bytt ut komponenten är det klokt att omjustera hjulen med en hjulinställningsmaskin.

BRA GJORT! 

VISA FLER HANDLEDNINGSGUIDER

AUTODOC – HÖGKVALITATIVA OCH BILLIGA BILDELAR PÅ NÄTET

AUTODOC MOBILAPP: ENORMA ERBJUDANDEN OCH BEKVÄM SHOPPING

ETT URMÄRKT UTBUD AV RESERVDELAR FÖR DIN BIL

STYRLED: ETT BRETT UTBUD

ⓘ FRISKRIVNINGSKLAUSUL:

Dokumentet innehåller bara allmänna rekommendationer som kan vara användbara när du ska laga eller byta ut delar. AUTODOC ansvarar ej för eventuella skador, förluster, skador på egendom, eller liknande i samband med reparationen eller utbytet på grund av felaktig användning eller feltolkning av den försedda informationen.

AUTODOC ansvarar ej för möjliga misstag eller osäkerheter i denna guide. Informationen har endast informativt syfte och kan ej ersätta expertrådgivning.

AUTODOC ansvarar ej för felaktig användning eller användning av farlig utrustning, farliga verktyg och farliga bildelar. AUTODOC rekommenderar starkt att du alltid är försiktig och observerar säkerhetsreglerna vid reparation eller utbyte. Kom ihåg: användning av lågkvalitativa bildelar garanterar dig aldrig en tillräcklig säkerhetsnivå ute på vägarna.

© Copyright 2022 – Allt innehåll på denna hemsida, speciellt texter, bilder och grafer, är skyddade av copyright. Alla rättigheter, inklusive kopiering, offentliggörande till tredje part, ändringar och översättningar, ägs av AUTODOC GmbH.