



Byta bromsok bak på **VW**
Polo Sedan (602, 604,
612, 614) – utbytesguide

EN LIKNANDE VIDEOGUIDE



Denna video visar utbytesproceduren för en liknande bildel på ett annat fordon

Viktigt!

Den här utbytes proceduren kan göras på följande fordon:

VW Polo Sedan (602, 604, 612, 614) 1.6, VW Polo Sedan (602, 604, 612, 614) 1.4 TSi

Ordningen kan variera något beroende på bilens utformning.

Denna guide skapades med utgångspunkt i utbytesproceduren för en liknande bildel på: VW Golf IV Hatchback (1J1) 1.6

UTBYTE: BROMSOK – VW POLO SEDAN (602, 604, 612, 614). LISTA ÖVER VERKTYG DU KOMMER BEHÖVA:



- Stålbörste
- Brake cleaner
- Kopparpasta
- Skiftnyckel Nr11
- Skiftnyckel Nr15
- Insex bit Nr. H6.
- Hylsa nr.11
- Hylsa nr.13
- Krafthylsor för fälgar Nr17
- Spärrnyckel
- Momentnyckel
- Vätske behållare
- Polygrip tänger
- Bromssläng klämma
- Bromsluftare set
- Kofot
- Hjulklöss

Köp verktyg

Utbyte: bromsok – VW Polo Sedan (602, 604, 612, 614). Tips från AUTODOCs experter:

- Ersättningsförfarandet är identiskt för vänster och höger bromsok på samma axel.
- Allt arbete bör göras med motorn avstängd.

UTBYTE: BROMSOK – VW POLO SEDAN (602, 604, 612, 614). ANVÄND FÖLJANDE PROCEDUR:

1 Öppna motorhuven. Skruva av bromsvätske reservoarens lock.

2 Säkra bilen med kilar.

3 Lossa på hjulmonteringens bultar. Använd hjulmutterhylsor nr. 17



4 Hög bilens bakre del och säkra fästdelarna.

5 Skruva av hjulbultarna.



AUTODOC rekommenderar:

- Varning! Håll i hjulet medan du skruvar loss fästbultarna för att undvika skador.
VW Polo Sedan (602, 604, 612, 614)

6

Ta bort hjulet.



7

Rengör området där bromsslangen är ansluten till oket och området vid glidpinnarna. Använd en stålborste. Använd brake cleaner.

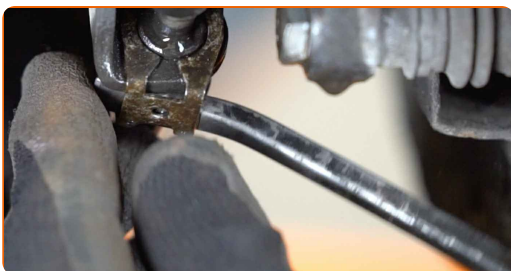


AUTODOC rekommenderar:

- Utbyte: bromsok – VW Polo Sedan (602, 604, 612, 614). Vänta några minuter efter applicering av sprayen.

8

Ta bort låsklämman på parkeringsbromskabeln. Använd en kofot.



9 Koppla bort parkeringsbromsvajern från bromsoket. Använd en vattenpumptång. Lossa parkeringsbromskabeln.



10 Klamma fast bromsslagen genom att använda en bromsslängklämma.



11 Ställ en behållare under för att samla in bromsvätska.



12 Skruva loss bromsslagen från bromsoket. Använd hylsnyckel Nr13. Använd en spärrnyckel.



13 Sära på bromsbelägen. Använd en kofot.



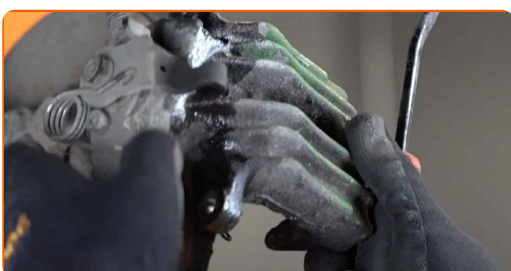
14

Skruva loss bromsokets fästelement. Använd kombinyckel Nr 15. Använd hylsnyckel Nr13. Använd en spärrnyckel.



15

Avlägsna bromsoket. Använd en kofot.



Utbyte: bromsok – VW Polo Sedan (602, 604, 612, 614). Tips från AUTODOCs experter:

- När bromsoket byts ut rekommenderas det att kontrollera om det finns skador på bromsslangen, och i så fall ersätta den med en ny.
- Det rekommenderas att alltid byta ut bromsbeläggen när du väl håller på att byta ut bromsoken. Kontrollera bromsskivornas skick och byt ut dem vid behov.
- Om inga nya glidpinnar levererades i kittet med de nya bromsoken, använd de gamla pinnarna.

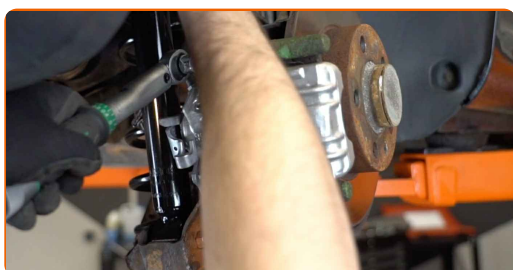
16 Installera bromsoket och justera den.



Vänligen notera!

- Montera bromsoket genom att börja med dess nedre del.
- Håll upp bromsoket.

17 Dra åt fästelementen till bromsoket. Använd kombinyckel Nr 15. Använd hylsnyckel Nr13. Använd en momentnyckel. Dra åt den till 35 Nm vridmoment.



18 Skruva loss bromsslangskruven. Använd HEX Nr. H6. Använd en spärrnyckel.



19

Behandla bromsslagen. Använd brake cleaner.

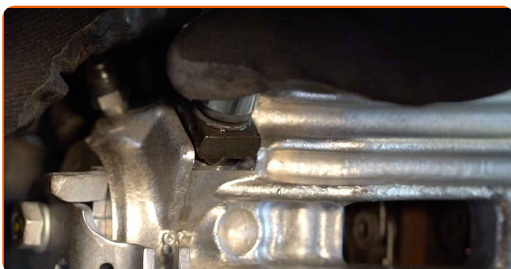


AUTODOC rekommenderar:

- Utbyte: bromsok – VW Polo Sedan (602, 604, 612, 614). Vänta några minuter efter applicering av sprayen.

20

Installera och fixa bgromsslagen i det nya bormsoket. Använd hylsnyckel Nr13.



21

Dra åt fästningarna som kopplar bromsröret till bromsoket. Använd hylsnyckel Nr13. Använd en momentnyckel. Dra åt den till 35 Nm vridmoment.



22

Ta bort slangklämman på bromsen.



23 Ta loss bromsokets hylsa från utluftningsskruven.



24 Skruva loss skruven till bromsluftaren. Använd kombinyckel Nr 11.



25 Koppla bromsluftaren till bromsluftarskruven.



26 Montera parkeringsbromskabeln i fästet till bromsoket. Använd en vattenpumptång.



27 Sätt fast parkeringsbromskabeln med låsklämman.



- 28** Lufta bromsokssystemet. Tryck ner bromspedalen flera gånger utan att starta motorn tills du känner tillräckligt motstånd.



- 29** Dra åt bromsluftarskruven. Använd kombinyckel Nr 11.



- 30** Koppla loss bromsluftaren.



- 31** Dra åt bromsokets luftningskruv. Använd hylsnyckel Nr11. Använd en momentnyckel. Dra åt den till 10 Nm vridmoment.



- 32** Fäst bromsokets hylsa på utluftningskruven.



33

Behandla området där bromsskivan kommer i kontakt med hjulfälgen. Använd kopparpasta.



34

Rengör ytan på bromsskivorna. Använd brake cleaner.



AUTODOC rekommenderar:

- Utbyte: bromsok – VW Polo Sedan (602, 604, 612, 614). Vänta några minuter efter applicering av sprayen.

35

Installera hjulet.



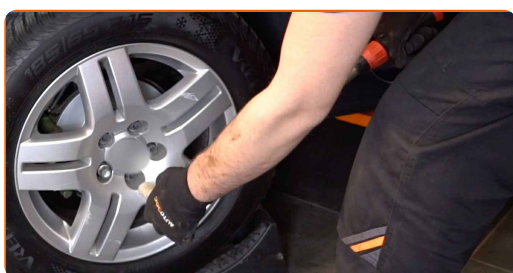
AUTODOC rekommenderar:

- Varning! Håll i hjulet medan du skruvar fast fästbultarna på bilen för att undvika skador. VW Polo Sedan (602, 604, 612, 614)

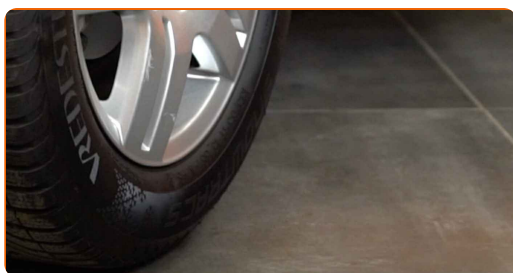
36 Skruva i hjulbultarna. Använd hjulmutterhylsor nr. 17



37 Sänk bilen och arbeta i omvänd ordning, dra åt hjulbultarna. Använd en momentnyckel. Dra åt den till 120 Nm vridmoment.



38 Ta bort domkrafter och kilarna.



AUTODOC rekommenderar:

- Kontrollera bromsvätskenivån i expansionstanken och fyll på vid behov.

39

Dra åt locket på bromsvätskebehållaren. Stäng motorhuven.



BRA GJORT! 

VISA FLER HANDLENINGSGUIDER

AUTODOC – HÖGKVALITATIVA OCH BILLIGA BILDELAR PÅ NÄTET

AUTODOC MOBILAPP: ENORMA ERBJUDANDEN OCH BEKVÄM SHOPPING



+ AUTODOC

GET IT ON  **Google Play**

 **Download on the App Store**

Download

ETT URMÄRKT UTBUD AV RESERVDELAR FÖR DIN BIL

BROMSOK: ETT BRETT UTBUD

FRISKRIVNINGSKLAUSUL:

Dokumentet innehåller bara allmänna rekommendationer som kan vara användbara när du ska laga eller byta ut delar. AUTODOC ansvarar ej för eventuella skador, förluster, skador på egendom, eller liknande i samband med reparationen eller utbytet på grund av felaktig användning eller feltolkning av den försedda informationen.

AUTODOC ansvarar ej för möjliga misstag eller osäkerheter i denna guide. Informationen har endast informativt syfte och kan ej ersätta expertrådgivning.

AUTODOC ansvarar ej för felaktig användning eller användning av farlig utrustning, farliga verktyg och farliga bildelar. AUTODOC rekommenderar starkt att du alltid är försiktig och observerar säkerhetsreglerna vid reparation eller utbyte. Kom ihåg: användning av lågkvalitativa bildelar garanterar dig aldrig en tillräcklig säkerhetsnivå ute på vägarna.

© Copyright 2023 – Allt innehåll på denna hemsida, speciellt texter, bilder och grafer, är skyddade av copyright. Alla rättigheter, inklusive kopiering, offentliggörande till tredje part, ändringar och översättningar, ägs av AUTODOC SE.