



Byta ABS givare bak på
VW Touran I (1T3) –
utbytesguide

EN LIKNANDE VIDEOGUIDE



Denna video visar utbytesproceduren för en liknande bildel på ett annat fordon

Viktigt!

Den här utbytesproceduren kan göras på följande fordon:

VW Touran I (1T3) 1.2 TSI, VW Touran I (1T3) 2.0 TDI, VW Touran I (1T3) 1.6 TDI, VW Touran I (1T3) 1.4 TSI, VW Touran I (1T3) 1.4 TSI EcoFuel

Ordningen kan variera något beroende på bilens utformning.

Denna guide skapades med utgångspunkt i utbytesproceduren för en liknande bildel på: VW Passat B7 Sedan (362) 2.0 TDI

UTBYTE: ABS GIVARE – VW TOURAN I (1T3). LISTA ÖVER VERKTYG DU KOMMER BEHÖVA:



- Stålbörste
- WD-40 aerosol
- Universal rengöringsspray
- Elektronikspray
- Universal smörjning
- Brake cleaner
- Kopparpasta
- Momentnyckel
- Insex bit Nr. H5
- Krafthylsor för fälgar Nr17
- Spärnyckel
- Kofot
- Hjulklöss

Köp verktyg

Utbyte: ABS givare – VW Touran I (1T3). Proffsen rekommenderar:

- Allt arbete bör göras med motorn avstängd.

UTBYTET: ABS GIVARE – VW TOURAN I (1T3). REKOMMENDERAD STEGFÖLJD:

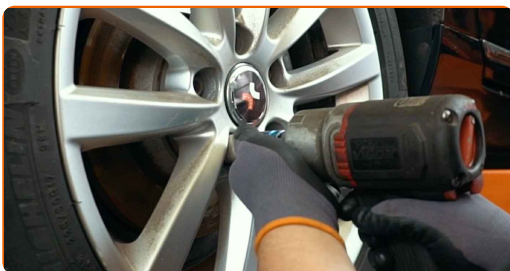
1 Säkra bilen med kilar.

2 Lossa på hjulmonteringens bultar. Använd hjulmutterhylsor nr. 17



3 Hög bilens bakre del och säkra fästdelarna.

4 Skruva av hjulbultarna.



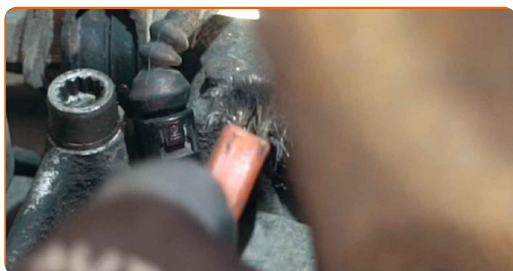
AUTODOC rekommenderar:

- Varning! Håll i hjulet medan du skruvar loss fästbultarna för att undvika skador.
VW Touran I (1T3)

5 Ta bort hjulet.



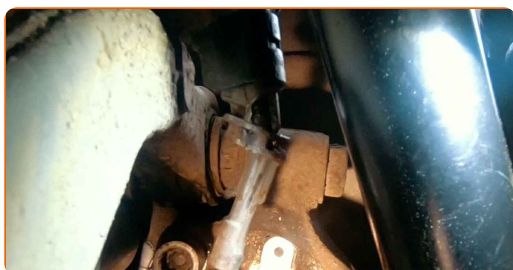
6 Rengör ABS-sensorns fästelement. Använd en stålborste. Använd WD-40 aerosol. Använd allrengöringsprej.



7 Skruva loss ABS-sensorns fästelement. Använd HEX Nr. H5. Använd en spärrnyckel.



8 Koppla bort ABS-sensorn.

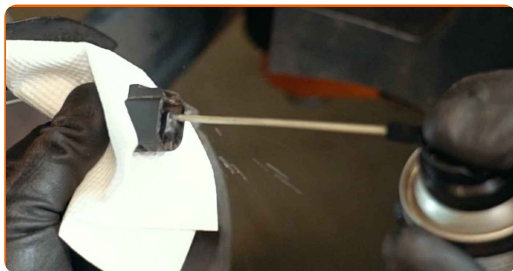


9 Koppla isär kontakten till ABS-sensorn.



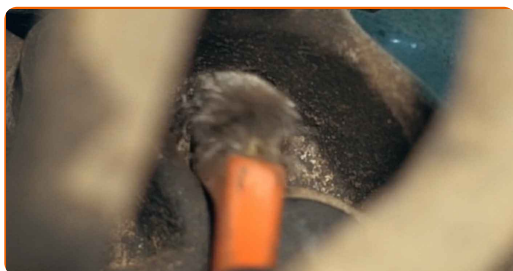
10

Behandla ABS-sensorns kontaktdon. Använd dielektrikfett.



11

Rengör ABS-sensorns monteringsfäste. Använd en stålborste. Använd WD-40 aerosol.



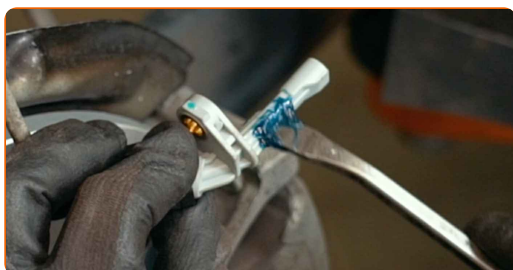
12

Fästa kontakten till ABS-sensorn.



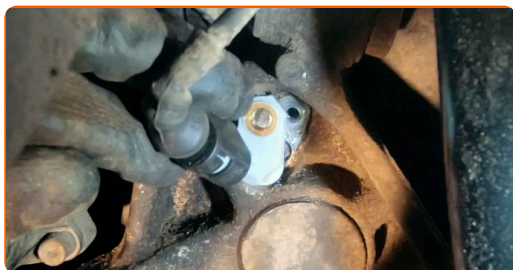
13

Behandla ABS-sensorns fäste. Använd en multi purpose smörjmedel. Använd en kofot.



14

Koppla tillbaka ABS sensor.



- 15** Dra åt fästet som kopplar ihop ABS-sensorn med axeltappen. Använd HEX Nr. H5. Använd en momentnyckel. Dra åt den till 7 Nm vridmoment.



- 16** Rengör fälgens monteringsäte. Använd en stålborste.



- 17** Behandla området där bromsskivan kommer i kontakt med hjulfälgen. Använd kopparpasta.



- 18** Rengör ytan på bromsskivorna. Använd brake cleaner.



AUTODOC rekommenderar:

- Utbyte: ABS givare – VW Touran I (1T3). Vänta några minuter efter applicering av sprayen.

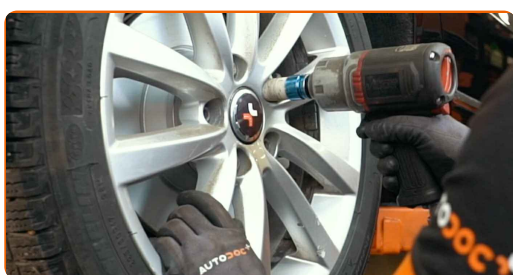
19 Installera hjulet.



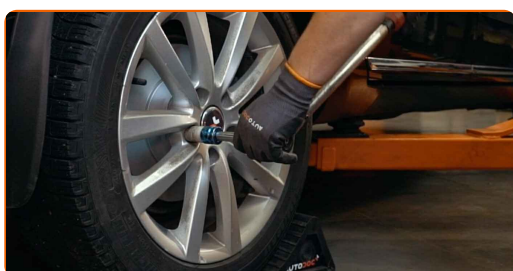
AUTODOC rekommenderar:

- Viktigt! Håll i hjulet när du skruvar fast fästbultarna. VW Touran I (1T3)

20 Skruva i hjulbultarna. Använd hjulmutterhylsor nr. 17



21 Sänk bilen och arbeta i omvänd ordning, dra åt hjulbultarna. Använd hjulmutterhylsor nr. 17 Använd en momentnyckel. Dra åt den till 120 Nm vridmoment.



22

Ta bort domkrafter och kilarna.

**BRA GJORT!** 👍[VISA FLER HANDLEDNINGSGUIDER](#)

AUTODOC – HÖGKVALITATIVA OCH BILLIGA BILDELAR PÅ NÄTET

AUTODOC MOBILAPP: ENORMA ERBJUDANDEN OCH BEKVÄM
SHOPPING

ETT URMÄRKT UTBUD AV RESERVDELAR FÖR DIN BIL

ABS GIVARE: ETT BRETT UTBUD

FRISKRIVNINGSKLAUSUL:

Dokumentet innehåller bara allmänna rekommendationer som kan vara användbara när du ska laga eller byta ut delar. AUTODOC ansvarar ej för eventuella skador, förluster, skador på egendom, eller liknande i samband med reparationen eller utbytet på grund av felaktig användning eller feltolkning av den försedda informationen.

AUTODOC ansvarar ej för möjliga misstag eller osäkerheter i denna guide. Informationen har endast informativt syfte och kan ej ersätta expertrådgivning.

AUTODOC ansvarar ej för felaktig användning eller användning av farlig utrustning, farliga verktyg och farliga bildelar. AUTODOC rekommenderar starkt att du alltid är försiktig och observerar säkerhetsreglerna vid reparation eller utbyte. Kom ihåg: användning av lågkvalitativa bildelar garanterar dig aldrig en tillräcklig säkerhetsnivå ute på vägarna.

© Copyright 2021 – Allt innehåll på denna hemsida, speciellt texter, bilder och grafer, är skyddade av copyright. Alla rättigheter, inklusive kopiering, offentliggörande till tredje part, ändringar och översättningar, ägs av AUTODOC GmbH.