



Byta främre undre arm
på **VW Transporter V**
Skåpbil (7HA, 7HH, 7EA,
7EH) – utbytesguide

EN LIKNANDE VIDEOGUIDE



Denna video visar utbytesproceduren för en liknande bildel på ett annat fordon

Viktigt!

Den här utbytesproceduren kan göras på följande fordon:

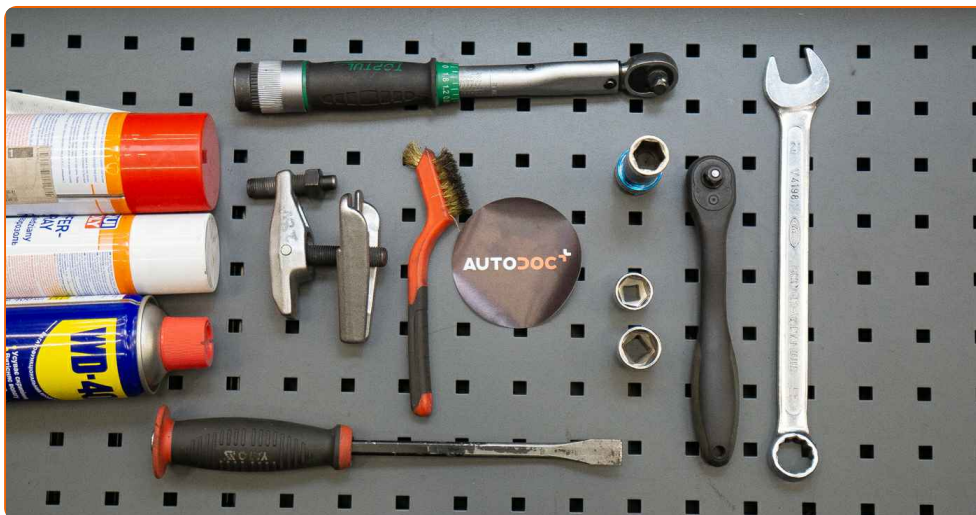
VW Transporter V Skåpbil (7HA, 7HH, 7EA, 7EH) 1.9 TDI, VW Transporter V Skåpbil (7HA, 7HH, 7EA, 7EH) 2.5 TDI, VW Transporter V Skåpbil (7HA, 7HH, 7EA, 7EH) 2.0, VW Transporter V Skåpbil (7HA, 7HH, 7EA, 7EH) 3.2 V6, VW Transporter V Skåpbil (7HA, 7HH, 7EA, 7EH) 2.5 TDI 4motion, VW Transporter V Skåpbil (7HA, 7HH, 7EA, 7EH) 3.2 4motion, VW Transporter V Skåpbil (7HA, 7HH, 7EA, 7EH) 2.0 TDI, VW Transporter V Skåpbil (7HA, 7HH, 7EA, 7EH) 2.0 TSI, VW Transporter V Skåpbil (7HA, 7HH, 7EA, 7EH) 2.0 TSI 4motion, VW Transporter V Skåpbil (7HA, 7HH, 7EA, 7EH) 2.0 TDI 4motion, VW Transporter V Skåpbil (7HA, 7HH, 7EA, 7EH) 2.0 BiTDI, VW Transporter V Skåpbil (7HA, 7HH, 7EA, 7EH) 2.0 BiTDI 4motion, VW Transporter V Skåpbil (7HA, 7HH, 7EA, 7EH) 2.0 BiFuel, VW Transporter V Skåpbil (7HA, 7HH, 7EA, 7EH) 3.2 V6 4motion

Ordningen kan variera något beroende på bilens utformning.

Observera att denna guide skapades med utgångspunkt i utbytesproceduren för denna bildel på en bil med liknande design.

Denna guide skapades med utgångspunkt i utbytesproceduren för en liknande bildel på: VW Multivan V (7HM, 7HN, 7HF, 7EF, 7EM, 7EN) 1.9 TDI

**UTBYTE: FRÄMRE UNDRE ARM – VW TRANSPORTER V
SKÅPBIL (7HA, 7HH, 7EA, 7EH). VERKTYG DU KAN
BEHÖVA:**



- Stålbörste
- WD-40 aerosol
- Brake cleaner
- Kopparpasta
- Keramiskt fett
- Momentnyckel
- Skiftnyckel Nr21
- Hylsa nr.21
- Hylsa nr.22
- Krafthylsor för fälgar Nr19
- Spärnyckel
- Kullestragare
- Hydraulisk transmissions domkraft
- Svängjärn
- Hjulklöss

Köp verktyg

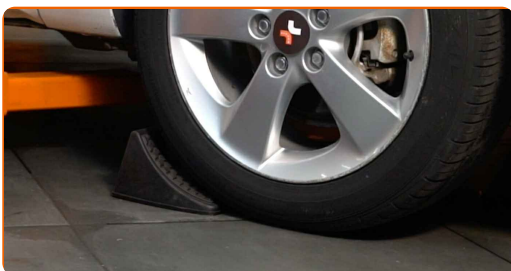
Utbyte: främre undre arm – VW Transporter V Skåpbil (7HA, 7HH, 7EA, 7EH).
AUTODOCs experter rekommenderar:

- Ersättningsförfarandet är identiskt för de vänstra och de högra nedre bärarmarna.
- Allt arbete bör göras med motorn avstängd.

UTBYTE: FRÄMRE UNDRE ARM – VW TRANSPORTER V SKÅPBIL (7HA, 7HH, 7EA, 7EH). ANVÄND FÖLJANDE PROCEDUR:

1

Säkra bilen med kilar.



2

Lossa på hjulmonteringens bultar. Använd hjulmutterhylsor nr. 19



3

Höj bilens främre del och säkra fästdelarna.

4

Skruva av hjulbultarna.



Utbyte: fjäderbenslagring – VW Transporter V Skåpbil (7HA, 7HH, 7EA, 7EH).
AUTODOC's experter rekommenderar:

- För att undvika att skada dig, håll upp hjulet när du skruvar loss bultarna.

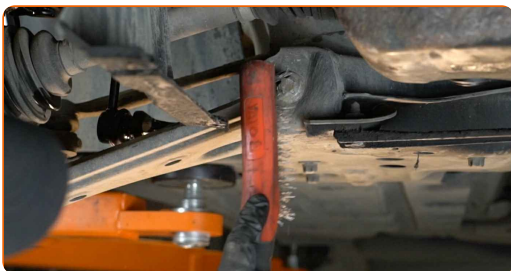
5

Ta bort hjulet.



6

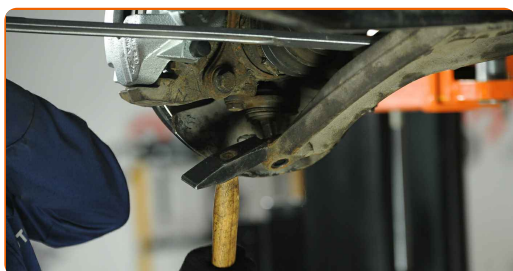
Rengör alla leder på armen. Använd en stålborste. Använd WD-40 aerosol.



- 7** Skruva loss fästelementet som håller fast kulleden i upphängningens länkarm. Använd hylsnyckel Nr22. Använd en spärrnyckel.



- 8** Koppla loss den undre länkarmen från styrspindel. Använd en kullad avdragare.

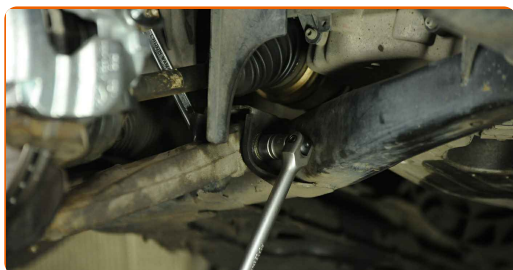


- 9** Skruva loss fästningarna som koppla länkarmen till underredet. Använd kombinyckel Nr 21. Använd hylsnyckel Nr21. Använd en spärrnyckel. Använd en trycknyckel.



- 10** Avmontera de bakre fästningarna på länkarmen.

- 11** Skruva loss främre stångens fästelement. Använd kombinyckel Nr 21. Använd hylsnyckel Nr21. Använd en trycknyckel. Använd en spärrnyckel.

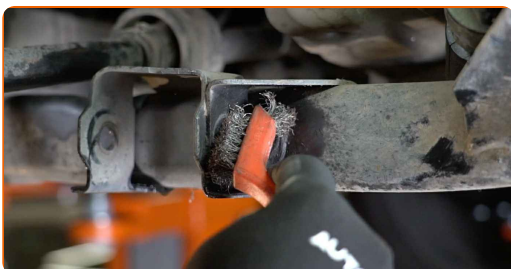


12 Ta bort de främre fästningarna på länkarmen.

13 Avlägsna spaken.



14 Rengör monteringssätena och gängorna på länkarmen. Använd en stålborste. Använd WD-40 aerosol.



15 Installera den nya spaken.

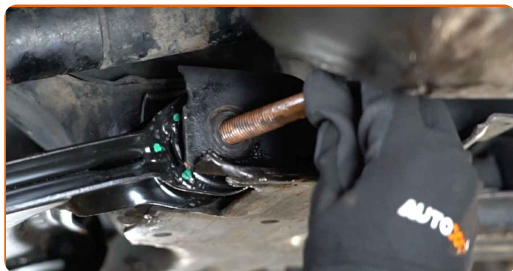


Utbyte: främre undre arm – VW Transporter V Skåpbil (7HA, 7HH, 7EA, 7EH).
Proffsen rekommenderar:

- Använd alltid och enbart bara nya bultar och muttrar vid installation.

16

Montera länkarmens fästningar.

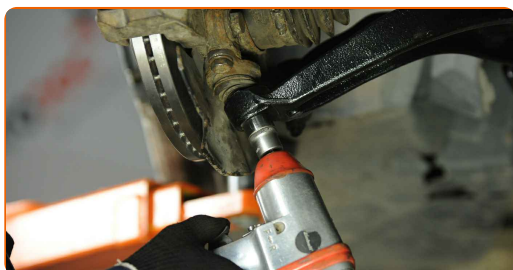


17

Anslut den undre länkarmen till styrspindeln.

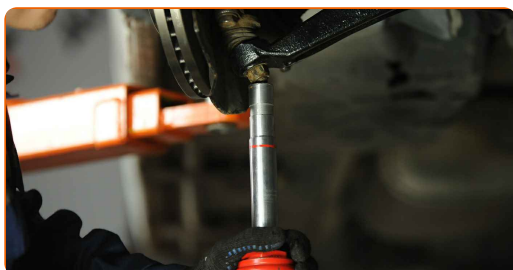
18

Drag åt fästena som kopplar ihop kullleden med styrstaget. Använd hylsnyckel Nr22. Använd en momentnyckel. Dra åt den till 60 Nm vridmoment.+90°



19

Stöd upp länkarmen. Använd en hydraulisk domkraft.

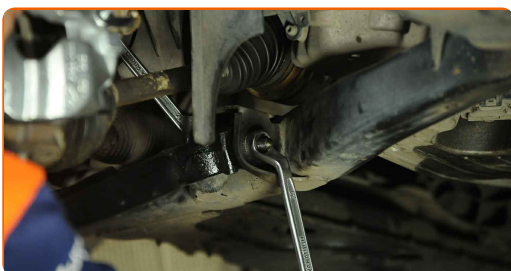


AUTODOC rekommenderar:

- För att kunna dra åt fästena korrekt måste du hissa upp fjädringens komponenter till deras arbetsposition.

20

Dra åt den främre fästningen som kopplar styrarmen till underramen. Använd kombinyckel Nr 21. Använd hylsnyckel Nr21. Använd en momentnyckel. Dra åt den till 110 Nm vridmoment.+120°



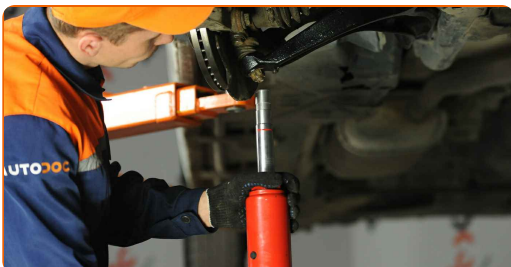
21

Dra åt de bakre fästelementet som ansluter armen till karossens hjälpram. Använd kombinyckel Nr 21. Använd hylsnyckel Nr21. Använd en momentnyckel. Dra åt den till 110 Nm vridmoment.+120°



22

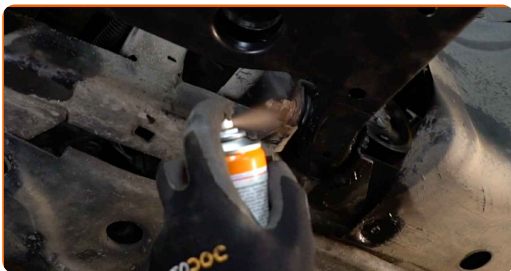
Ta bort stödet under länkarmen.



AUTODOC rekommenderar:

- Utbyte: fjäderben – VW Transporter V Skåpbil (7HA, 7HH, 7EA, 7EH). Sänk växellådslyften mjukt, utan ryckningar, för att undvika att skada komponenter och mekanismer.

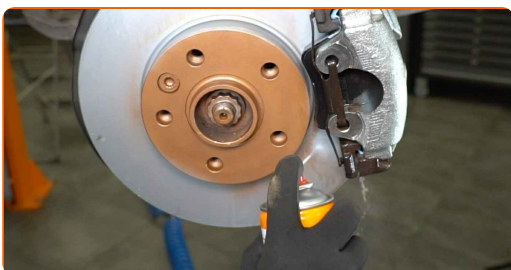
23 Behandla alla lederna på armen. Använd kopparpasta.



24 Behandla området där bromsskivan kommer i kontakt med hjulfälgen. Använd keramiskt fett.



25 Rengör ytan på bromsskivorna. Använd brake cleaner.



AUTODOC rekommenderar:

- Utbyte: fjäderbenslagring – VW Transporter V Skåpbil (7HA, 7HH, 7EA, 7EH).
Vänta några minuter efter applicering av sprayen.

26 Installera hjulet.

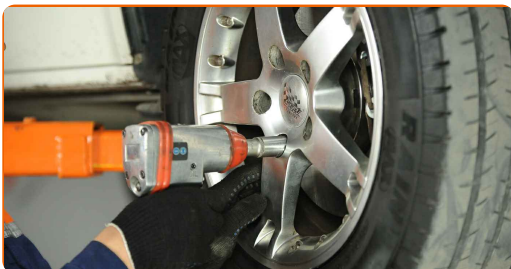


AUTODOC rekommenderar:

- Håll upp hjulet när du skruvar i bultarna, för att undvika att du skadar dig.

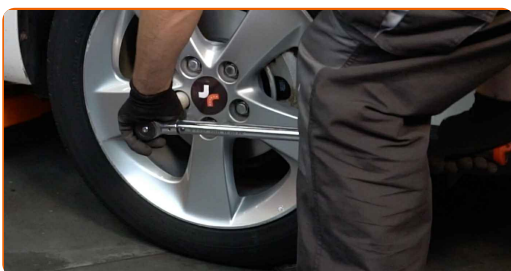
27

Skruva i hjulbultarna. Använd hjulmutterhylsor nr. 19



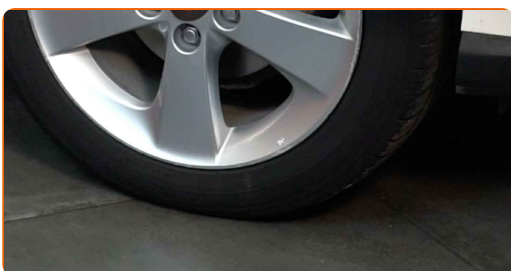
28

Sänk bilen och arbeta i omvänd ordning, dra åt hjulbultarna. Använd hjulmutterhylsor nr. 19 Använd en momentnyckel. Dra åt den till 180 Nm vridmoment.



29

Ta bort domkrafter och kilarna.



BRA GJORT! 

VISA FLER HANDLEDNINGSGUIDER

AUTODOC – HÖGKVALITATIVA OCH BILLIGA BILDELAR PÅ NÄTET

AUTODOC MOBILAPP: ENORMA ERBJUDANDEN OCH BEKVÄM SHOPPING

The advertisement features two smartphones. The left one shows the app's search and offers page for a Mercedes-Benz 2+1 Pritsche (901, 902). The right one shows a grid of various car parts. To the right of the phones are three dark blue buttons: 'GET IT ON Google Play', 'Download on the App Store', and 'Download'.

ETT URMÄRKT UTBUD AV RESERVDELAR FÖR DIN BIL

LÄNKARM: ETT BRETT UTBUD

FRISKRIVNINGSKLAUSUL:

Dokumentet innehåller bara allmänna rekommendationer som kan vara användbara när du ska laga eller byta ut delar. AUTODOC ansvarar ej för eventuella skador, förluster, skador på egendom, eller liknande i samband med reparationen eller utbytet på grund av felaktig användning eller feltolkning av den försedda informationen.

AUTODOC ansvarar ej för möjliga misstag eller osäkerheter i denna guide. Informationen har endast informativt syfte och kan ej ersätta expertrådgivning.

AUTODOC ansvarar ej för felaktig användning eller användning av farlig utrustning, farliga verktyg och farliga bildelar. AUTODOC rekommenderar starkt att du alltid är försiktig och observerar säkerhetsreglerna vid reparation eller utbyte. Kom ihåg: användning av lågkvalitativa bildelar garanterar dig aldrig en tillräcklig säkerhetsnivå ute på vägarna.

© Copyright 2023 – Allt innehåll på denna hemsida, speciellt texter, bilder och grafer, är skyddade av copyright. Alla rättigheter, inklusive kopiering, offentliggörande till tredje part, ändringar och översättningar, ägs av AUTODOC SE.