



Byta kupéfilter på **VW  
Transporter VI Flak /  
Chassi (SFD, SFE, SFL,  
SFZ)** – utbytesguide

## EN LIKNANDE VIDEOGUIDE



Denna video visar utbytesproceduren för en liknande bildel på ett annat fordon

### Viktigt!

Den här utbytes proceduren kan göras på följande fordon:

VW Transporter VI Flak / Chassi (SFD, SFE, SFL, SFZ) 2.0 TDI, VW Transporter VI Flak / Chassi (SFD, SFE, SFL, SFZ) 2.0 TDI 4motion, VW Transporter VI Flak / Chassi (SFD, SFE, SFL, SFZ) 2.0 TSI

Ordningen kan variera något beroende på bilens utformning.

Denna guide skapades med utgångspunkt i utbytesproceduren för en liknande bildel på: VW Transporter V Skåpbil (7HA, 7HH, 7EA, 7EH) 1.9 TDI

UTBYTE: KUPÉFILTER – VW TRANSPORTER VI FLAK /  
CHASSI (SFD, SFE, SFL, SFZ). VERKTYG DU KAN  
BEHÖVA:



- Hylsa nr. 5,5
- Torxbit T20
- Spärnyckel

**Köp verktyg**

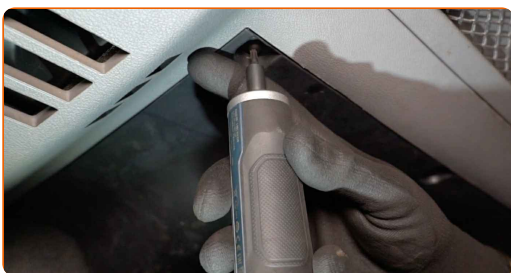
Utbyte: kupéfilter – VW Transporter VI Flak / Chassi (SFD, SFE, SFL, SFZ).  
AUTODOC rekommenderar:

- Byt ut kupefiltret senast efter varje sex månader, helst tidigt under våren och under hösten.
- Följ alltid rekommendationerna och kraven som bildelstillverkaren ifråga har försett dig med när du köpte bildelen.
- Om luftflödet in till kupén har försämrats avsevärt så ska du byta ut filtret innan det schemalagda utbytet.
- Allt arbete bör göras med motorn avstängd.

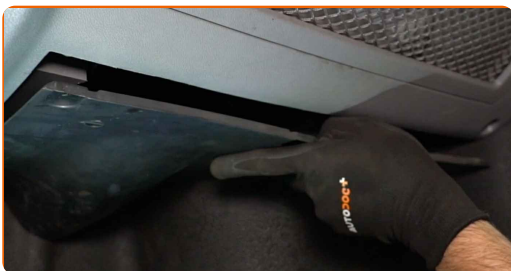
## GENOMFÖR UTBYTET I FÖLJANDE ORDNING:

**1** Flytta bak passagerarsätet helt.

**2** Skruva loss panelfästen under handskfacket på passagerarsidan. Använd Torx T20.

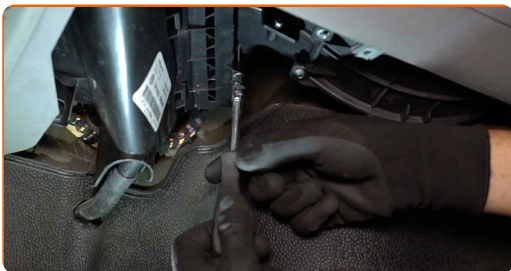


**3** Avlägsna skyddshöljet under handskfacket.



4

Skruva loss fästena från skyddet till kabinfiltret. Använd hylsnyckel Nr5,5. Använd en spärrnyckel.



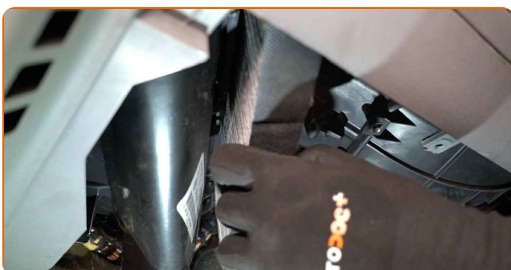
5

Avlägsna tillbaka kupefiltrets kåpalock.



6

Avlägsna kupéfiltret.



Utbyte: kupéfilter – VW Transporter VI Flak / Chassi (SFD, SFE, SFL, SFZ).  
AUTODOCs experter rekommenderar:

- Testa aldrig att rengöra eller återanvända filter - det kommer att påverka luftkvalitén inuti bilen.

7

Montera kabinfiltret på monteringsplatsen.

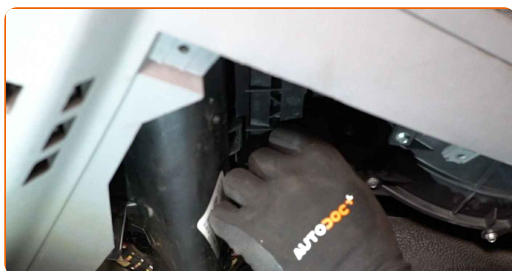


Utbyte: kupéfilter – VW Transporter VI Flak / Chassi (SFD, SFE, SFL, SFZ).  
AUTODOC rekommenderar:

- Följ luftflödespilens riktning på filtret.
- Kontrollera alltid var och hur filterelementet ska sitta. Den får aldrig sitta skevt.
- Observera! Använd kvalitetskomponenter. VW Transporter VI Flak / Chassi (SFD, SFE, SFL, SFZ)

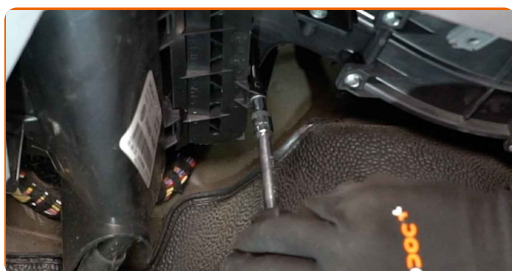
8

Installera tillbaka kupefiltrets kåpalock.



9

Skruva fast fästena till skyddet till kabinfiltret. Använd hylsnyckel Nr5,5. Använd en spärrnyckel.



**10** Installera och säkra skyddshöljet under handskfacket.



**11** Skruva fast panelfästen under handskfacket på passagerarsidan. Använd Torx T20.



**AUTODOC rekommenderar:**

- Utbyte: kupéfilter – VW Transporter VI Flak / Chassi (SFD, SFE, SFL, SFZ). Använd inte överdriven kraft under installationen. Detta kan skada fästena.

**12** För tillbaka passagerarsätet till dess ursprungsposition.

**13** Sätt på tändningen.

**14** Sätt på luftkonditioneringen. Detta är nödvändigt för att säkerställa att komponenten fungerar korrekt.

**15** Stäng av tändningen.

**BRA GJORT!** 

**VISA FLER HANDLEDNINGSGUIDER**

# AUTODOC – HÖGKVALITATIVA OCH BILLIGA BILDELAR PÅ NÄTET

**AUTODOC MOBILAPP: ENORMA ERBJUDANDEN OCH BEKVÄM SHOPPING**



**+ AUTODOC**

GET IT ON  **Google Play**

 **Download on the App Store**

**Download**

**ETT URMÄRKT UTBUD AV RESERVDELAR FÖR DIN BIL**

**KUPÉFILTER: ETT BRETT UTBUD**

## **FRISKRIVNINGSKLAUSUL:**

Dokumentet innehåller bara allmänna rekommendationer som kan vara användbara när du ska laga eller byta ut delar. AUTODOC ansvarar ej för eventuella skador, förluster, skador på egendom, eller liknande i samband med reparationen eller utbytet på grund av felaktig användning eller feltolkning av den försedda informationen.

AUTODOC ansvarar ej för möjliga misstag eller osäkerheter i denna guide. Informationen har endast informativt syfte och kan ej ersätta expertrådgivning.

AUTODOC ansvarar ej för felaktig användning eller användning av farlig utrustning, farliga verktyg och farliga bildelar. AUTODOC rekommenderar starkt att du alltid är försiktig och observerar säkerhetsreglerna vid reparation eller utbyte. Kom ihåg: användning av lågkvalitativa bildelar garanterar dig aldrig en tillräcklig säkerhetsnivå ute på vägarna.

© Copyright 2023 – Allt innehåll på denna hemsida, speciellt texter, bilder och grafer, är skyddade av copyright. Alla rättigheter, inklusive kopiering, offentliggörande till tredje part, ändringar och översättningar, ägs av AUTODOC SE.