



Byta torkararm på  
**Toyota Yaris P1** –  
utbytesguide

## VIDEOGUIDE

** Viktigt!**

Den här utbytes proceduren kan göras på följande fordon:

TOYOTA Yaris Hatchback (\_P1\_) 1.0 (SCP10\_), TOYOTA Yaris Hatchback (\_P1\_) 1.5 (NCP13\_), TOYOTA Yaris Hatchback (\_P1\_) 1.4 D-4D (NLP10\_), TOYOTA Yaris Hatchback (\_P1\_) 1.3 (SCP12\_)

Ordningen kan variera något beroende på bilens utformning.

**UTBYTE: TORKKARARM – TOYOTA YARIS P1. VERKTYG  
DU KOMMER BEHÖVA:**



- Stålbörste
- WD-40 aerosol
- Kopparpasta
- Momentnyckel
- Hylsa nr.14
- Spärnyckel
- Verktyg för panelclips

**KÖP VERKTYG**

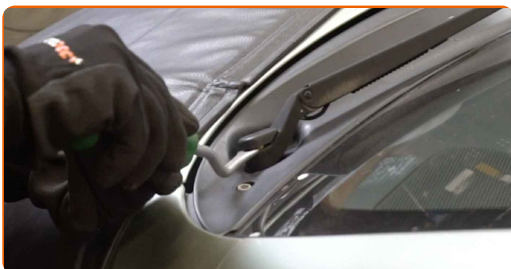
### Utbyte: torkarm – Toyota Yaris P1. AUTODOC rekommenderar:

- Byt ut torkarmarna i par.
- Blanda inte ihop torkarmarna för förarsidan med passagerarsidan.
- Förfarandet för att byta ut torkarmarna är likadant för båda.
- Notera: allt arbete med bilen – Toyota Yaris P1 – bör göras medan motorn är avstängd.

## GENOMFÖR UTBYTET I FÖLJANDE ORDNING:

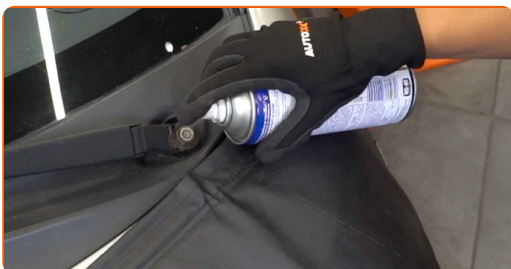
1

Ta bort mutterskydden på vindrutetorkarens arm. Använd ett verktyg för panelclips.



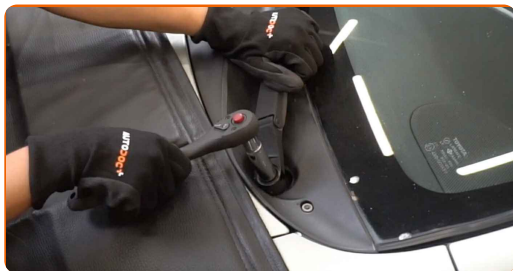
2

Rengör torkarmarnas fästen. Använd en stålborste. Använd WD-40 aerosol.



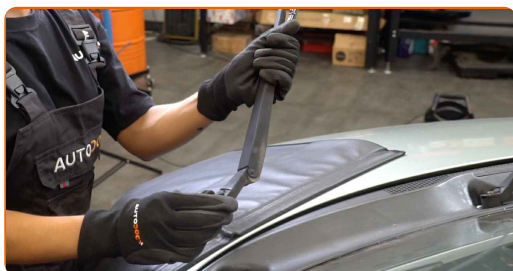
3

Skruva upp fästena på vindrutetorkarens arm. Använd hylsnyckel Nr14. Använd en spärrnyckel.



4

Ta bort torkkarmarna.



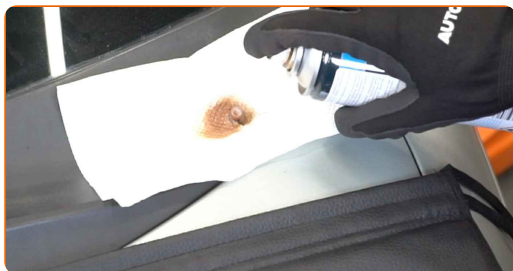
5

Rengör svängtappen på vindrutetorkarmen. Använd en stålborste. Använd WD-40 aerosol.



6

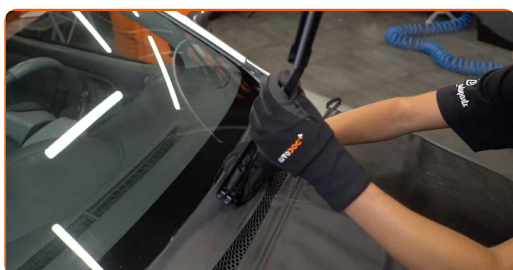
Behandla svängtoppen på vindrutetorkarmen. Använd kopparpasta.



**7** Fäst torkarbladen på de nya torkkarmarna.



**8** Installera tillbaka torkkarmarna.



**Utbyte: torkkarm – Toyota Yaris P1. Proffsen rekommenderar:**

- Förvissa dig om att du inte blandar ihop förarsidans och passagerarsidans torkkarmar.

**9** Drag åt torkkarmens fästen. Använd hylsnyckel Nr14. Använd en momentnyckel. Dra åt den till 17 Nm vridmoment.

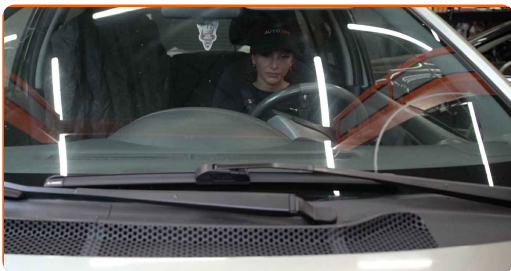


**10** Montera vindrutetorkarens bultskydd för vindrutetorkarmen.



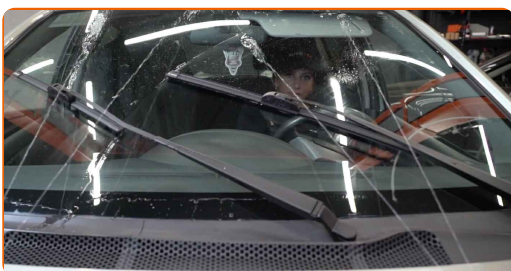
11

Sätt på tändningen.



12

Kontrollera vindrutetorkarens prestanda efter utbyte. Bladen ska inte korsa eller krocka med vindrutetorkarens tätningar.



13

Stäng av tändningen.

**BRA GJORT!** [VISA FLER HANDLENINGSGUIDER](#)

## AUTODOC – HÖGKVALITATIVA OCH BILLIGA BILDELAR PÅ NÄTET

AUTODOC MOBILAPP: ENORMA ERBJUDANDEN OCH BEKVÄM  
SHOPPING



**+ AUTODOC**

GET IT ON  
**Google Play**

Download on the  
**App Store**

**Download**

**ETT URMÄRKT UTBUD AV RESERVDELAR FÖR DIN BIL**

**KÖP RESERVDELAR FÖR TOYOTA**

**TORKARARM: ETT BRETT UTBUD**



**VÄLJ DELAR FÖR TOYOTA YARIS P1**

**TORKARARM FÖR TOYOTA: KÖP NU**

**TORKARARM FÖR TOYOTA YARIS P1: DE BÄSTA  
ERBJUDANDEN**

## **ⓘ FRISKRIVNINGSKLAUSUL:**

Dokumentet innehåller bara allmänna rekommendationer som kan vara användbara när du ska laga eller byta ut delar. AUTODOC ansvarar ej för eventuella skador, förluster, skador på egendom, eller liknande i samband med reparationen eller utbytet på grund av felaktig användning eller feltolkning av den försedda informationen.

AUTODOC ansvarar ej för möjliga misstag eller osäkerheter i denna guide. Informationen har endast informativt syfte och kan ej ersätta expertrådgivning.

AUTODOC ansvarar ej för felaktig användning eller användning av farlig utrustning, farliga verktyg och farliga bildelar. AUTODOC rekommenderar starkt att du alltid är försiktig och observerar säkerhetsreglerna vid reparation eller utbyte. Kom ihåg: användning av lågkvalitativa bildelar garanterar dig aldrig en tillräcklig säkerhetsnivå ute på vägarna.

© Copyright 2022 – Allt innehåll på denna hemsida, speciellt texter, bilder och grafer, är skyddade av copyright. Alla rättigheter, inklusive kopiering, offentliggörande till tredje part, ändringar och översättningar, ägs av AUTODOC GmbH.