



Byta bromsbelägg bak
på **Toyota Yaris Mk2** –
utbytesguide

VIDEOGUIDE

** Viktigt!**

Den här utbytes proceduren kan göras på följande fordon:

TOYOTA Yaris Hatchback (_P13_) 1.0 (KSP130_), TOYOTA Yaris Hatchback (_P9_) 1.3 VVT-i (NCP90_, SCP90_), TOYOTA Yaris Hatchback (_P9_) 1.33 VVT-i (NSP90_), TOYOTA Yaris Hatchback (_P13_) 1.4 D (NLP130_), TOYOTA Yaris Hatchback (_P13_) 1.3 (NSP130_), TOYOTA Yaris Hatchback (_P9_) 1.0 VVT-i (KSP90_), TOYOTA Yaris Hatchback (_P9_) 1.4 D-4D (NLP90_), TOYOTA Yaris Hatchback (_P9_) 1.3 VVT-i (SCP90_), TOYOTA Yaris Hatchback (_P9_) 1.0 GPL (KSP90_), TOYOTA Yaris Hatchback (_P13_) 1.5 Hybrid (NHP130_), TOYOTA Yaris Hatchback (_P9_) 1.0 VVT-i (KSP90), TOYOTA Yaris Hatchback (_P13_) 1.5 (NSP131_), TOYOTA Yaris Hatchback (_P13_) 1.8 GRMN (NSP131_), TOYOTA Yaris Hatchback (_P13_) 1.0 (KSP130), TOYOTA Yaris III Skåpbil (XP13) 1.3 VVTi (NSP130), (+ 3)

Ordningen kan variera något beroende på bilens utformning.

UTBYTE: BROMSBELÄGG – TOYOTA YARIS MK2. LISTA ÖVER VERKTYG DU KOMMER BEHÖVA:



- Stålbörste
- Rengöringsborste i nylon
- Brake cleaner
- Anti gnissel pasta
- Keramiskt fett
- Momentnyckel
- Insex bit nr. H7
- Krafthylsor för fälgar Nr21
- Spärnyckel
- Bromskolvsverktyg
- Kofot
- Hjulcross

KÖP VERKTYG

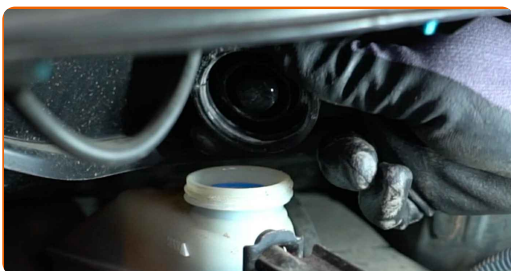
Utbyte: bromsbelägg – Toyota Yaris Mk2. Tips från AUTODOCs experter:

- Byt ut bromsbeläggen för båda axlarna samtidigt. Dettra förser effektivare inbromsning.
- Tillvägagångs sättet är det samma för alla bromsklossar på samma axel.
- Notera: allt arbete med bilen – Toyota Yaris Mk2 – bör göras medan motorn är avstängd.

GENOMFÖR UTBYTET I FÖLJANDE ORDNING:

1

Öppna motorhuven. Skruva av bromsvätske reservoarens lock.

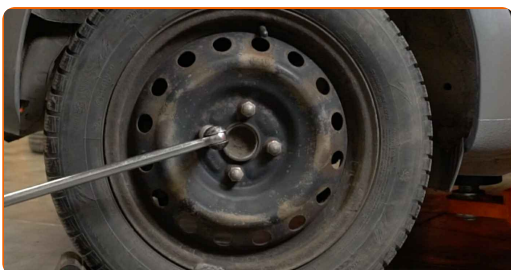


2

Säkra bilen med kilar.

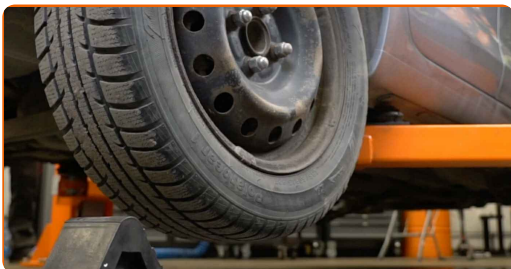
3

Lossa på hjulmonteringens bultar. Använd hjulmutterhylsor nr. 21



4

Hissa upp bilen.



Utbyte: bromsbelägg – Toyota Yaris Mk2. AUTODOC:s experter rekommenderar:

- Om du använder dig av en domkraft bör du se till att den vilar på en plan yta utan ojämnheter.
- Var noga med att dessutom säkra bilen med pallbockar.

5

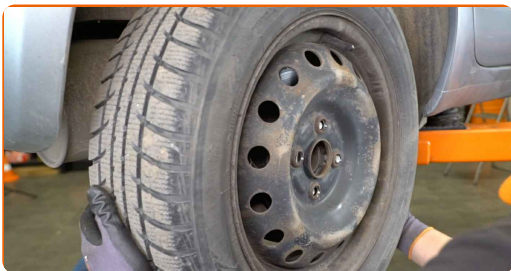
Skruva av hjulbultarna.



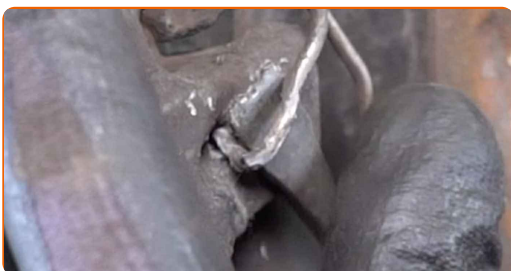
AUTODOC rekommenderar:

- Viktigt! Håll i hjulet medan du skruvar loss fästbultarna. Toyota Yaris Mk2

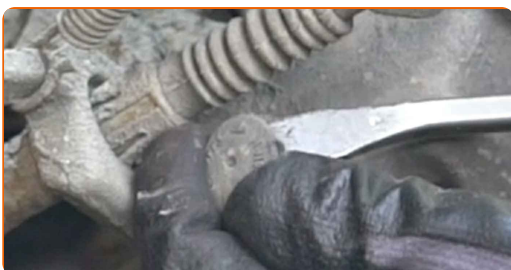
6 Ta bort hjulet.



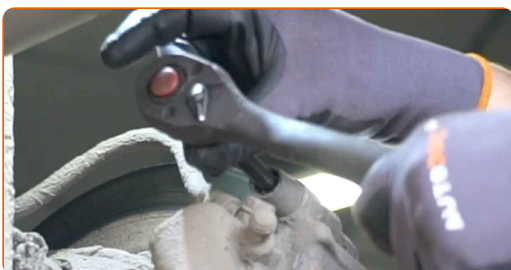
7 Koppla av bromsokets fjäder. Använd en kofot.



8 Ta bort dammskyddskåporna från bromsokets styrstift. Använd en kofot.



9 Skruva loss bromsokets fästen. Använd HEX Nr. H7. Använd en spärrnyckel.



10 Avlägsna bromsoket. Använd en kofot.

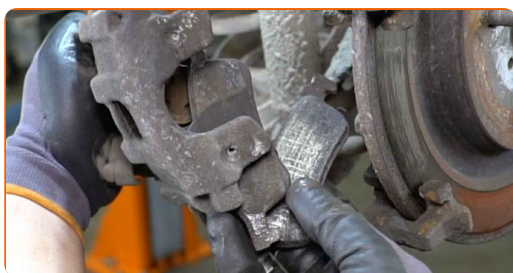


Utbyte: bromsbelägg – Toyota Yaris Mk2. Tips från AUTODOC:

- Knyt fast bromsoket till fjädringen eller karossen med hjälp av kablar, trådar eller rep utan att koppla ifrån bromsslangen för att förhindra tryckfall i bromssystemet.
- Se till att bromsoket inte hänger på bromsslangen.
- Trycka inte på bromspedalen efter du har avlägsnat bromsoket. Då kan kolven falla ut ur bromscylindern och bromsvätska och tryckförluster kan inträffa vilket förstör hela systemet.

11

Ta bort bromsbelägen.

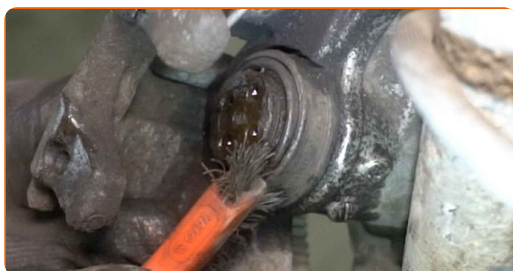


AUTODOC rekommenderar:

- Mät bromsskivans tjocklek. Den måste alltid bytas ut när den nått sin slitgräns som anges av tillverkaren.

12

Behandla bromsokets kolv. Använd en rengöringsborste i nylon. Använd brake cleaner.



AUTODOC rekommenderar:

- Utbyte: bromsbelägg – Toyota Yaris Mk2. Vänta några minuter efter applicering av sprayen.

13

Tryck in bromsokskolven. Använd bromskolvsverktyg.



14

Rengör bromsokets anordning från smuts och damm. Använd en stålborste. Använd brake cleaner.



Utbyte: bromsbelägg – Toyota Yaris Mk2. Tips från AUTODOCs experter:

- Vänta ett par minuter efter att du använt aerosolen.
- Kontrollera bromsokets bultar, styrypinnar och dammasker. Rengör dessa och byt ut om nödvändigt.

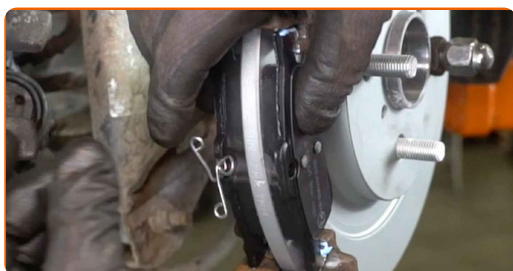
- 15** Behandla bromsklossarna på området där ytan kommer i kontakt med bromsokets konsol. Använd anti gnissel pasta.



Utbyte: bromsbelägg – Toyota Yaris Mk2. AUTODOC rekommenderar:

- Kontrollera att skivans ytor är rena innan du installerar beläggen.

- 16** Installera nya bromsbelägg.



AUTODOC rekommenderar:

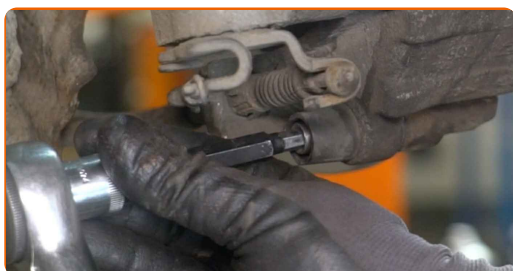
- Mät bromsskivans tjocklek. Den måste alltid bytas ut när den nått sin slitgräns som anges av tillverkaren.

- 17** Installera bromsoket och justera den.



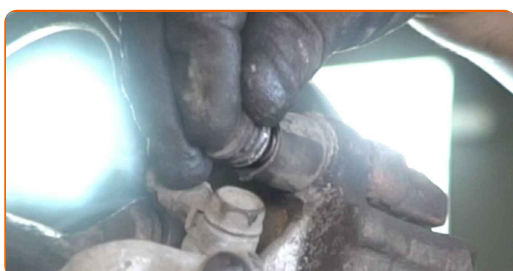
18

Dra åt fästelementen till bromsoket. Använd HEX Nr. H7. Använd en momentnyckel. Dra åt den till 34 Nm vridmoment.



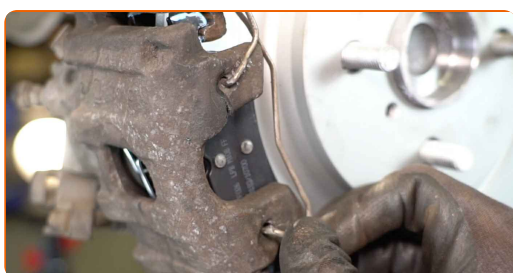
19

Installera dammskyddskåporna på bromsokets styrstift.



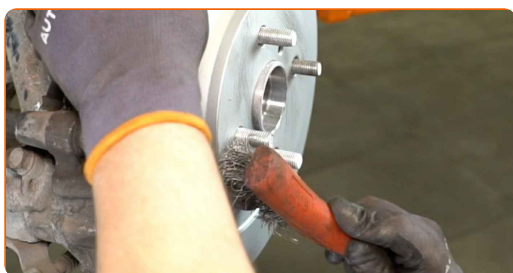
20

Installera bromsokets spärrfjäder.



21

Rengör fälgens monteringsäte. Använd en stålborste.



22

Behandla området där bromsskivan kommer i kontakt med hjulfälgen. Använd keramiskt fett.



23

Rengör ytan på bromsskivorna. Använd brake cleaner.

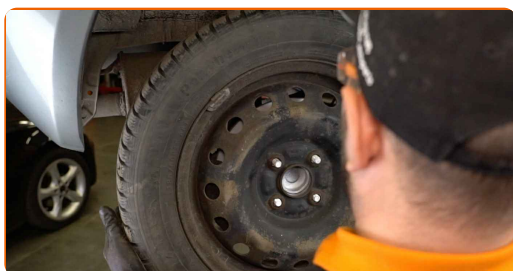


AUTODOC rekommenderar:

- Utbyte: bromsbelägg – Toyota Yaris Mk2. Vänta några minuter efter applicering av sprayen.

24

Installera hjulet.

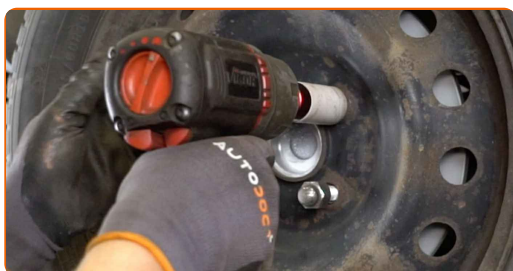


AUTODOC rekommenderar:

- Viktigt! Håll i hjulet när du skruvar fast fästbultarna. Toyota Yaris Mk2

25

Skruva i hjulbultarna. Använd hjulmutterhylsor nr. 21



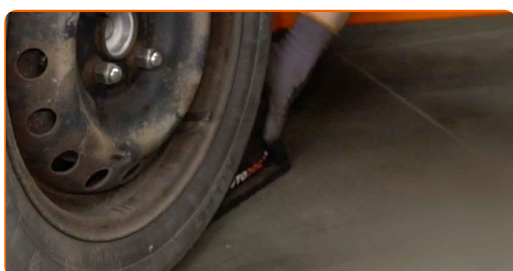
26

Sänk bilen och arbeta i omvänd ordning, dra åt hjulbultarna. Använd hjulmutterhylsor nr. 21 Använd en momentnyckel. Dra åt den till 103 Nm vridmoment.



27

Ta bort domkrafter och kilarna.



Utbyte: bromsbelägg – Toyota Yaris Mk2. Tips från AUTODOCs experter:

- Tryck ner bromspedalen flera gånger utan att starta motorn tills du känner tillräckligt motstånd.
- Kontrollera bromsvätskenivån i expansionstanken och fyll på vid behov.

28

Dra åt locket på bromsvätskebehållaren. Stäng motorhuven.



BRA GJORT! 

VISA FLER HANDLENINGSGUIDER

AUTODOC – HÖGKVALITATIVA OCH BILLIGA BILDELAR PÅ NÄTET

AUTODOC MOBILAPP: ENORMA ERBJUDANDEN OCH BEKVÄM
SHOPPING



+ AUTODOC

GET IT ON
Google Play

Download on the
App Store

Download

ETT URMÄRKT UTBUD AV RESERVDELAR FÖR DIN BIL

KÖP RESERVDELAR FÖR TOYOTA

BROMSBELÄGG: ETT BRETT UTBUD

VÄLJ DELAR FÖR TOYOTA YARIS MK2

BROMSBELÄGG FÖR TOYOTA: KÖP NU

**BROMSBELÄGG FÖR TOYOTA YARIS MK2: DE BÄSTA
ERBJUDANDEN**

FRISKRIVNINGSKLAUSUL:

Dokumentet innehåller bara allmänna rekommendationer som kan vara användbara när du ska laga eller byta ut delar. AUTODOC ansvarar ej för eventuella skador, förluster, skador på egendom, eller liknande i samband med reparationen eller utbytet på grund av felaktig användning eller feltolkning av den försedda informationen.

AUTODOC ansvarar ej för möjliga misstag eller osäkerheter i denna guide. Informationen har endast informativt syfte och kan ej ersätta expertrådgivning.

AUTODOC ansvarar ej för felaktig användning eller användning av farlig utrustning, farliga verktyg och farliga bildelar. AUTODOC rekommenderar starkt att du alltid är försiktig och observerar säkerhetsreglerna vid reparation eller utbyte. Kom ihåg: användning av lågkvalitativa bildelar garanterar dig aldrig en tillräcklig säkerhetsnivå ute på vägarna.

© Copyright 2023 – Allt innehåll på denna hemsida, speciellt texter, bilder och grafer, är skyddade av copyright. Alla rättigheter, inklusive kopiering, offentliggörande till tredje part, ändringar och översättningar, ägs av AUTODOC SE.