

### Genomför utbytet i följande ordning:



Byt ut bromsskivorna på din Honda CR-V III bil för båda axlarna. Detta kommer ge dig en jämn bromseffekt vid inbromsning.

1

Dra åt parkeringsbromsspaken.

2

Placera kilblocken under de bakre hjulen.

3



Lossa hjulbultarna med bilen stående på marken.

4

Höj bilens främre del och säkra fästdelarna.

5



Ta bort de främre hjulen.

6.1



Skruva loss bromsokets fästelement

6.2



7



Avlägsna bromsoket.

**i AutoDoc rekommenderar:**

Knyt fast bromsoket till fjädringen eller karossen med hjälp av kablar, trådar eller rep utan att koppla ifrån bromsslängen för att förhindra tryckfall i bromssystemet.

Tryck inte på bromspedalen efter du tagit bort bromsbeläggen då detta leder till att kolven hoppar ur bromscylindern och bromsvätska börjar läcka då på grund av tryckfall i systemet.

8.1



Skruva loss bromsskivans fästbultar och ta bort det.

8.2



**i** **AutoDoc rekommenderar:**

Rengör navet och applicera hett fett på skivans platsyta.

9.1



Installera den nya bromsskivan i navet och dra åt skruvarna.

9.2

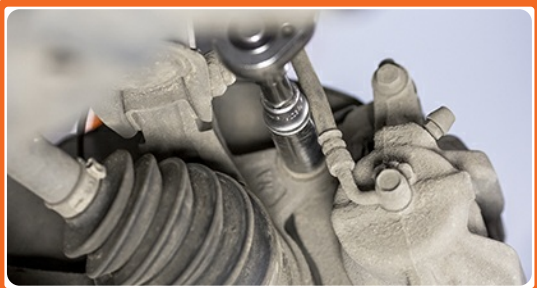


10.1



Installera bromsoket och justera den.

10.2



10.3



11



Installera hjulet.

12



Sänk bilen och arbeta i omvänd ordning, dra åt  
hjulbultarna.

**i** **AutoDoc rekommenderar:**

Kontrollera bromsvätskenivån i expansionstanken och fyll på vid behov.



Vi hoppas att du fick nytta av  
informationen!

**Videoguiden**

Se våra detaljerade filmer på hur du lagar din Honda CR-V III. Se filmguiden.

**AutoDoc online**

Högsta kvalitativa bromsskivor till din Honda CR-V III bill finns nu hos AutoDoc. Gå till webbsidan.

**AUTODOC — HÖGKVALITATIVA OCH BILLIGA BILDELAR PÅ NÄTET**

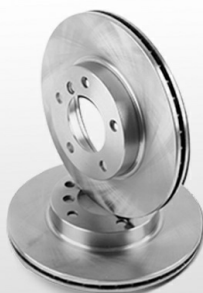
**FÖRSTKLASSIGA BILDELAR**



**HONDA**



**BROMSSKIVOR**



**HONDA CR-V III**



**BROMSSKIVOR TILL HONDA**



**BROMSSKIVOR TILL HONDA CR-V III**



**i Friskrivningsklausul:**

Dokumentet innehåller bara allmänna rekommendationer som kan vara användbara när du ska laga eller byta ut delar. AutoDoc ska ej hållas ansvarig för eventuella skador, förluster, skador på egendom, eller liknande i samband med reparationen eller utbytet på grund av felaktig användning eller feltolkning av den försedda informationen.

AutoDoc ska ej hållas ansvarig för möjliga misstag eller osäkerheter i denna guide. Den försedda informationen är endast försedd med informativt syfte och kan ej ersätta expertrådgivning.

AutoDoc ska ej hållas ansvarig för felaktiga eller användning av farlig utrustning, farliga verktyg och farliga bildelar. AutoDoc rekommenderar starkt att du alltid är försiktig och observerar säkerhetsreglerna vid reparation eller utbyte. Kom ihåg: användning av lågkvalitativa bildelar garanterar aldrig dig en tillräcklig säkerhetsnivå ute på vägarna.

**AUTODOC I SOCIALA MEDIER**

